

# CFM14 400W 伺服電機 單軸/1-axis

▶ 開放式齒輪齒條驅動  
Open Gear Rack



此圖僅供參考，出貨規格詳見尺寸圖面  
The picture is just for the reference. Please check the the actual dimensions on the drawing.

最大行程 Maximum Stroke	3500mm	最高速度 Maximum Speed	1665mm/s	馬達容量 Motor Output	400W	齒條 Rack	M1.5	直線滑軌 Linear Guide	15X12.5-2支
------------------------	--------	-----------------------	----------	----------------------	------	------------	------	----------------------	------------

\* 依減速比不同而異。  
The maximum speed depends on different gear ratio.

## 型號表示方式 Ordering Method

# CFM14 - L3/33.32 - 100 - BC-T400W - CN 3 - G

本體型號  
Model

減速比與導程  
Reduction Ratio With Lead

行程  
Stroke

減速比	導程
03	3:1 33.32
05	5:1 19.99
07	7:1 14.28
10	10:1 10.00

1000-3500mm
100間隔 100 mm Pitch

馬達位置  
Motor Position

BC	馬達直聯 Motor Direct
BL	直角減速機 Right Angle Reduction Machine

電機安裝標準  
Motor Installation

T	通用馬達安裝標準: General Motor
	三菱 Mitsubishi
	台達 Delta
	安川 Yaskawa
P	松下馬達安裝標準 Panasonic Motor

馬達容量  
Motor Output

400W	400W
750W	-
1000W	-

原點與極限開關選配  
Home & Limit Switch Selection

關電開關 Power-off Switch	不含開關 No Sensors
無記號 No Mark	創鋒NPN CF NPN
CN	創鋒PNP CF PNP
JN	嘉准NPN F&C NPN
JP	嘉准PNP F&C PNP
ON	歐姆龍NPN OMRON NPN
OP	歐姆龍PNP OMRON PNP

開關數量  
Number of switches

外掛型 Out Side	
1	1只 1 Pc
2	2只 2 Pc
3	3只 3 Pc

\* 選擇行程50時，有以下限制：  
When the stroke is 50mm, the sensor installation has the following restrictions:  
1. 原點與極限開關放置於不同側。  
Home sensor and limit sensor has to be installed on the different side of body.  
2. 滑座左右兩側皆需安裝感應片。  
Both sides of slider need to install the sensor trigger device.

配置選項  
Configuration Options

無記號 No Mark	創鋒標準配置 CF Standard
G	關鍵部件進口配置 Imported Key Components
J	兩端關鍵槽 Keyways Both Ends
M	研磨絲桿 Ground Ball Screw
A	出口海外版 Overseas Edition
2601001	非標項目號 Non-standard Item No.

\* 其它配置記號諮詢創鋒營業代表  
For inquiries about other configuration marks, please consult Chuangfeng.



## 馬達外露

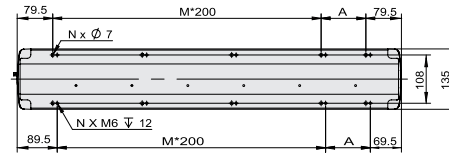
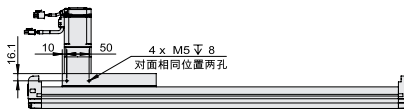
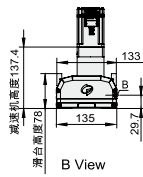
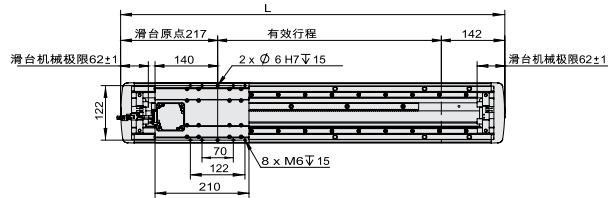
Motor Exposed

BC 馬達外露 Motor Exposed



● CAD圖面可至 [www.cf16.com](http://www.cf16.com) 下載 ●

單位 Unit: mm



- ※ 1.馬達尺寸和出力是以400W為準。搭配其它功率馬達請與本公司技術人員確認。  
1. The motor size and the output is 400 w. With other power motor, please confirm with our company technical personnel.
- ※ 2.本體安裝標準型為上下螺紋孔安裝。  
2. The installation of the ontology standard thread hole is up and down.
- ※ 3.馬達僅為直接式安裝。  
3. The motor is only directly type installation.
- ※ 4.重量不含馬達。  
4. the weight without motor.
- ※ 5.當行程超過3500mm時，請向技術人員洽詢。  
5. when travel more than 3500 mm, please inquire to technical personnel.

有效行程 stroke	1000	1100	1200	1300	1400	1500	1600	1700	1800	1900	2000	2100	2200	2300	2400	2500	2600	2700	2800	2900	3000	3100	3200	3300	3400	3500	
L	1359	1459	1559	1659	1759	1859	1959	2059	2159	2259	2359	2459	2559	2659	2759	2859	2959	3059	3159	3259	3359	3459	3559	3659	3759	3859	
A	200	100	200	100	200	100	200	100	200	100	200	100	200	100	200	100	200	100	200	100	200	100	200	100	200	100	
M	5	6	6	7	7	8	8	9	9	10	10	11	11	12	12	13	13	14	14	15	15	16	16	17	17	18	
N	14	16	16	18	18	20	20	22	22	24	24	26	26	28	28	30	30	32	32	34	34	36	36	38	38	40	40
KG	14.7	15.6	16.5	17.4	18.3	19.2	20.1	21	21.9	22.8	23.7	24.6	25.5	26.4	27.3	28.2	29.1	30	30.9	31.8	32.7	33.6	34.5	35.4	36.3	37.2	

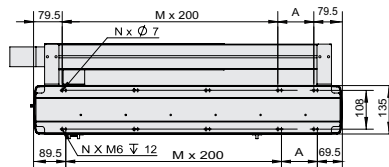
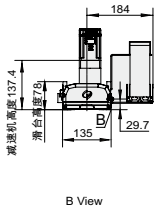
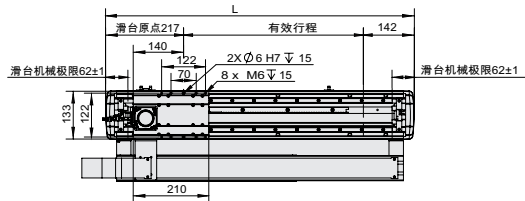
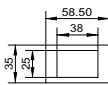
## 含拖鏈 Including Drag Chains



● CAD圖面可至 [www.cf16.com](http://www.cf16.com) 下載 ●

單位 Unit: mm

Cable chain



- ※ 1.馬達尺寸和出力是以400W為準。搭配其它功率馬達請與本公司技術人員確認。  
1. The motor size and the output is 400 w. With other power motor, please confirm with our company technical personnel.
- ※ 2.本體安裝標準型為上下螺紋孔安裝。  
2. The installation of the ontology standard thread hole is up and down.
- ※ 3.馬達僅為直接式安裝。  
3. The motor is only directly type installation.
- ※ 4.重量不含馬達。  
4. the weight without motor.
- ※ 5.當行程超過3500mm時，請向技術人員洽詢。  
5. when travel more than 3500 mm, please inquire to technical personnel.

有效行程 stroke	1000	1100	1200	1300	1400	1500	1600	1700	1800	1900	2000	2100	2200	2300	2400	2500	2600	2700	2800	2900	3000	3100	3200	3300	3400	3500	
L	1359	1459	1559	1659	1759	1859	1959	2059	2159	2259	2359	2459	2559	2659	2759	2859	2959	3059	3159	3259	3359	3459	3559	3659	3759	3859	
A	200	100	200	100	200	100	200	100	200	100	200	100	200	100	200	100	200	100	200	100	200	100	200	100	200	100	
M	5	6	6	7	7	8	8	9	9	10	10	11	11	12	12	13	13	14	14	15	15	16	16	17	17	18	
N	14	16	16	18	18	20	20	22	22	24	24	26	26	28	28	30	30	32	32	34	34	36	36	38	38	40	40
KG	14.7	15.6	16.5	17.4	18.3	19.2	20.1	21	21.9	22.8	23.7	24.6	25.5	26.4	27.3	28.2	29.1	30	30.9	31.8	32.7	33.6	34.5	35.4	36.3	37.2	

免費服務專線：大陸 400-716-8787  
Toll-Free Number China

# MEMO

應用例  
Application

一般/內嵌式機  
CFG/CFV

無塵/皮帶式機  
CFA/CFB

一般/螺桿式機  
CFK

齒輪齒條式機  
CFM

一般/螺桿式機  
CFS

一般/皮帶式機  
CFT

無塵/螺桿式機  
CFH

無塵/皮帶式機  
CFE

直交連結  
XYG/XYS/YVT

參考資料  
Reference

單軸  
1 axis  
CFM

CFM14

CFM14F

CFM17

CFM17F

CFM22

CFM22F

CFM27

CFM27F

# CFM17 750W 伺服電機

## 單軸/1-axis

▶ 開放式齒輪齒條驅動  
Open Gear Rack



此圖僅供參考，出貨規格詳見尺寸圖面  
The picture is just for the reference. Please check the the actual dimensions on the drawing.

最大行程 Maximum Stroke	3500mm	最高速度 Maximum Speed	2443mm/s	馬達容量 Motor Output	750W	齒條 Rack	M2	直線滑軌 Linear Guide	20X15-2支
------------------------	--------	-----------------------	----------	----------------------	------	------------	----	----------------------	----------

※ 依減速比不同而異。  
The maximum speed depends on different gear ratio.

### 型號表示方式 Ordering Method

## CFM17 - L3/48.87 - 100 - BC-T750W- C 4 -MB-3M

本體型號 Model	<b>減速比與導程</b> Reduction Ratio With Lead <table border="1"> <thead> <tr> <th>減速比</th> <th>導程</th> </tr> </thead> <tbody> <tr> <td>03</td> <td>3:1 48.87</td> </tr> <tr> <td>05</td> <td>5:1 29.32</td> </tr> <tr> <td>07</td> <td>7:1 20.94</td> </tr> <tr> <td>10</td> <td>10:1 14.66</td> </tr> </tbody> </table>	減速比	導程	03	3:1 48.87	05	5:1 29.32	07	7:1 20.94	10	10:1 14.66	行程 Stroke																																					
減速比	導程																																																
03	3:1 48.87																																																
05	5:1 29.32																																																
07	7:1 20.94																																																
10	10:1 14.66																																																
		1000-3500mm 100間隔 100 mm Pitch																																															
<b>馬達位置</b> Motor Position <table border="1"> <tr> <td>BC</td> <td>馬達直聯 Motor Direct</td> </tr> <tr> <td>BL</td> <td>直角減速機 Right Angle Reduction Machine</td> </tr> </table>	BC	馬達直聯 Motor Direct	BL	直角減速機 Right Angle Reduction Machine	<b>電機安裝標準</b> Motor installation <table border="1"> <tr> <td>T</td> <td>通用馬達安裝標準: 三菱 Mitsubishi 台達 Delta 安川 Yaskawa 松下馬達安裝標準</td> </tr> </table>	T	通用馬達安裝標準: 三菱 Mitsubishi 台達 Delta 安川 Yaskawa 松下馬達安裝標準	<b>馬達容量</b> Motor Output <table border="1"> <tr> <td>400W</td> <td>-</td> </tr> <tr> <td>750W</td> <td>750W</td> </tr> <tr> <td>1000W</td> <td>-</td> </tr> </table>	400W	-	750W	750W	1000W	-	<b>原點感應器</b> Home Sensor <table border="1"> <tr> <td>A</td> <td>內置型 In Side</td> </tr> <tr> <td></td> <td>外掛型 Out Side</td> </tr> <tr> <td>C</td> <td>外掛型 Out Side</td> </tr> <tr> <td></td> <td>無 SENSOR No Sensor</td> </tr> <tr> <td>E</td> <td>無 SENSOR No Sensor</td> </tr> </table>	A	內置型 In Side		外掛型 Out Side	C	外掛型 Out Side		無 SENSOR No Sensor	E	無 SENSOR No Sensor	<b>端點極限感應器</b> Limit Sensor <table border="1"> <tr> <td></td> <td>內置型 In Side</td> </tr> <tr> <td>1</td> <td>1只 1 Pc</td> </tr> <tr> <td>2</td> <td>2只 2 Pc</td> </tr> <tr> <td></td> <td>外掛型 Out Side</td> </tr> <tr> <td>3</td> <td>1只 1 Pc</td> </tr> <tr> <td>4</td> <td>2只 2 Pc</td> </tr> <tr> <td></td> <td>無 SENSOR No Sensor</td> </tr> <tr> <td>5</td> <td>無 SENSOR No Sensor</td> </tr> </table>		內置型 In Side	1	1只 1 Pc	2	2只 2 Pc		外掛型 Out Side	3	1只 1 Pc	4	2只 2 Pc		無 SENSOR No Sensor	5	無 SENSOR No Sensor	<b>馬達廠牌</b> Motor Brand <table border="1"> <tr> <td>MB-3M</td> <td>含電機，廠家安裝三菱帶利車電機，線長3米</td> </tr> <tr> <td>ZMB</td> <td>不含電機，客戶自己安裝三菱帶利車電機</td> </tr> <tr> <td>KMB</td> <td>不含電機，客戶提供三菱帶利車電機，廠家安裝</td> </tr> </table>	MB-3M	含電機，廠家安裝三菱帶利車電機，線長3米	ZMB	不含電機，客戶自己安裝三菱帶利車電機	KMB	不含電機，客戶提供三菱帶利車電機，廠家安裝
BC	馬達直聯 Motor Direct																																																
BL	直角減速機 Right Angle Reduction Machine																																																
T	通用馬達安裝標準: 三菱 Mitsubishi 台達 Delta 安川 Yaskawa 松下馬達安裝標準																																																
400W	-																																																
750W	750W																																																
1000W	-																																																
A	內置型 In Side																																																
	外掛型 Out Side																																																
C	外掛型 Out Side																																																
	無 SENSOR No Sensor																																																
E	無 SENSOR No Sensor																																																
	內置型 In Side																																																
1	1只 1 Pc																																																
2	2只 2 Pc																																																
	外掛型 Out Side																																																
3	1只 1 Pc																																																
4	2只 2 Pc																																																
	無 SENSOR No Sensor																																																
5	無 SENSOR No Sensor																																																
MB-3M	含電機，廠家安裝三菱帶利車電機，線長3米																																																
ZMB	不含電機，客戶自己安裝三菱帶利車電機																																																
KMB	不含電機，客戶提供三菱帶利車電機，廠家安裝																																																

※若無煞車則B不表示。  
※If No Brake, No B Description.



## 馬達外露

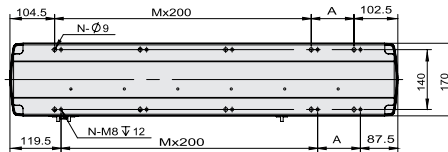
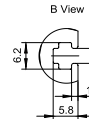
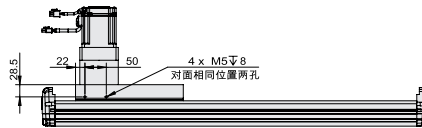
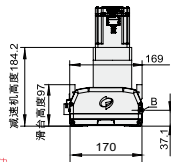
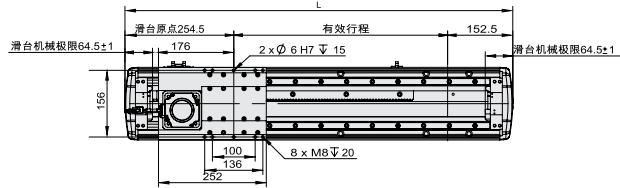
Motor Exposed

BC 馬達外露 Motor Exposed



● CAD圖面可至 [www.cf16.com](http://www.cf16.com) 下載 ●

單位 Unit: mm



- ※ 1.馬達尺寸和出力是以750W為準。搭配其它功率馬達請與本公司技術人員確認。  
1. The motor size and the output is 750 w. With other power motor, please confirm with our company technical personnel.
- ※ 2.本體安裝標準型為上下螺紋孔安裝。  
2. The installation of the ontology standard thread hole up and down.
- ※ 3.馬達僅為直接式安裝。  
3. The motor is only directly type installation.
- ※ 4.重量不含馬達。  
4. the weight without motor.
- ※ 5.當行程超過3500mm時, 請向技術人員洽詢。  
5. when travel more than 3500 mm, please inquire to technical personnel.

有效行程 stroke	1000	1100	1200	1300	1400	1500	1600	1700	1800	1900	2000	2100	2200	2300	2400	2500	2600	2700	2800	2900	3000	3100	3200	3300	3400	3500
L	1407	1507	1607	1707	1807	1907	2007	2107	2207	2307	2407	2507	2607	2707	2807	2907	3007	3107	3207	3307	3407	3507	3607	3707	3807	3907
A	200	100	200	100	200	100	200	100	200	100	200	100	200	100	200	100	200	100	200	100	200	100	200	100	200	100
M	5	6	6	7	7	8	8	9	9	10	10	11	11	12	12	13	13	14	14	15	15	16	16	17	17	18
N	14	16	16	18	18	20	20	22	22	24	24	26	26	28	28	30	30	32	32	34	34	36	36	38	38	40
KG	31	32.7	34.4	36.1	37.8	39.5	41.2	42.9	44.6	46.3	48	49.7	51.4	53.1	54.8	56.5	58.2	59.9	61.6	63.3	65	66.7	68.4	70.1	71.8	73.5

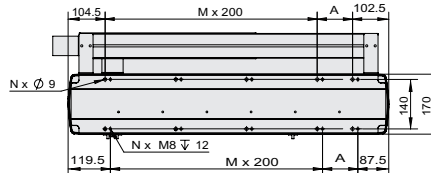
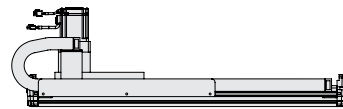
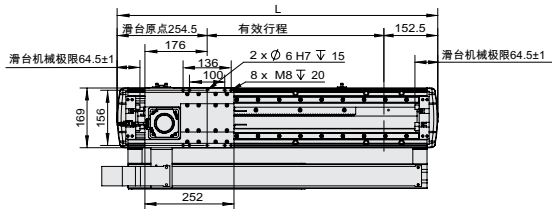
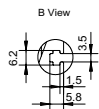
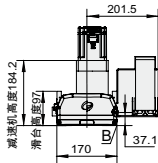
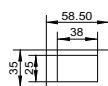
## 含拖鏈 Including Drag Chains



● CAD圖面可至 [www.cf16.com](http://www.cf16.com) 下載 ●

單位 Unit: mm

Cable chain



- ※ 1.馬達尺寸和出力是以750W為準。搭配其它功率馬達請與本公司技術人員確認。  
1. The motor size and the output is 750 w. With other power motor, please confirm with our company technical personnel.
- ※ 2.本體安裝標準型為上下螺紋孔安裝。  
2. The installation of the ontology standard thread hole up and down.
- ※ 3.馬達僅為直接式安裝。  
3. The motor is only directly type installation.
- ※ 4.重量不含馬達。  
4. the weight without motor.
- ※ 5.當行程超過3500mm時, 請向技術人員洽詢。  
5. when travel more than 3500 mm, please inquire to technical personnel.

有效行程 stroke	1000	1100	1200	1300	1400	1500	1600	1700	1800	1900	2000	2100	2200	2300	2400	2500	2600	2700	2800	2900	3000	3100	3200	3300	3400	3500
L	1407	1507	1607	1707	1807	1907	2007	2107	2207	2307	2407	2507	2607	2707	2807	2907	3007	3107	3207	3307	3407	3507	3607	3707	3807	3907
A	200	100	200	100	200	100	200	100	200	100	200	100	200	100	200	100	200	100	200	100	200	100	200	100	200	100
M	5	6	6	7	7	8	8	9	9	10	10	11	11	12	12	13	13	14	14	15	15	16	16	17	17	18
N	14	16	16	18	18	20	20	22	22	24	24	26	26	28	28	30	30	32	32	34	34	36	36	38	38	40
KG	31	32.7	34.4	36.1	37.8	39.5	41.2	42.9	44.6	46.3	48	49.7	51.4	53.1	54.8	56.5	58.2	59.9	61.6	63.3	65	66.7	68.4	70.1	71.8	73.5

免費服務專線：大陸 400-716-8787  
Toll-Free Number China

MEMO

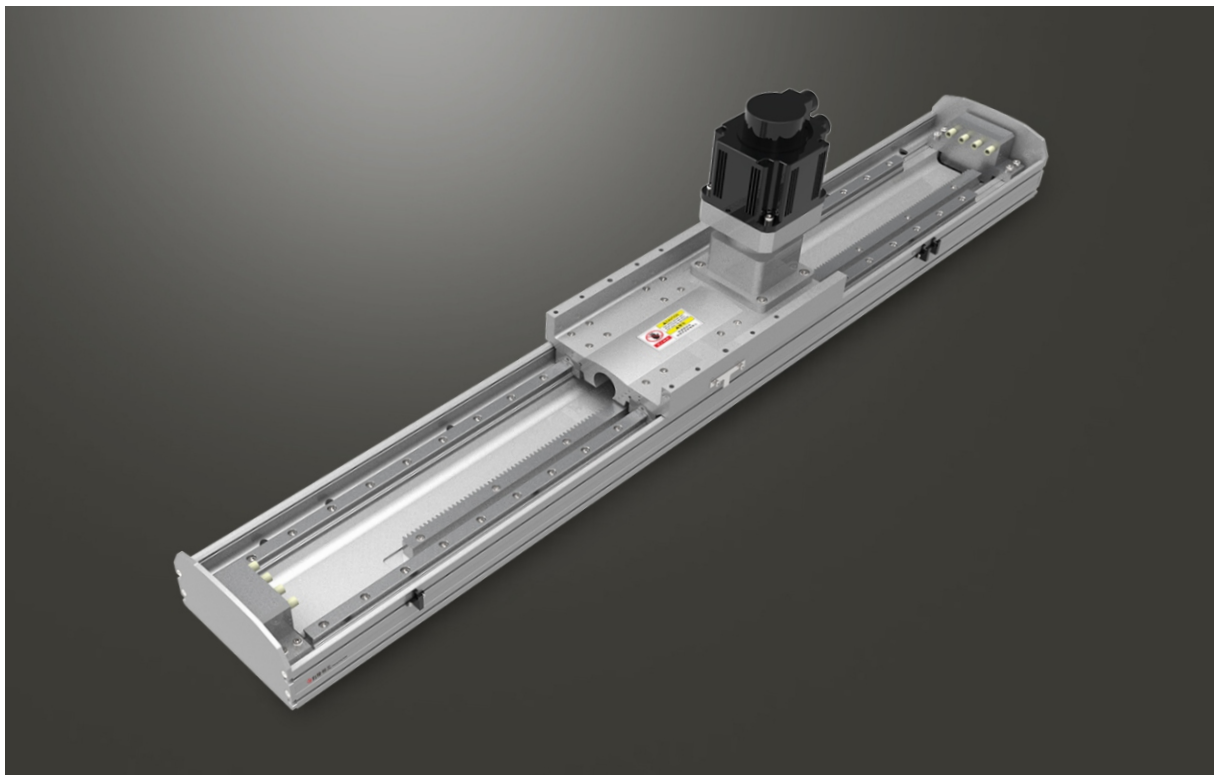
應用例 Application	一般/內嵌式機 CFG/CFV	無塵/皮帶式機 CFA/CFB	一般/螺桿式機 CFK	齒輪齒條式機 CFM	一般/螺桿式機 CFS	一般/皮帶式機 CFT	無塵/螺桿式機 CFH	無塵/皮帶式機 CFE	直交連結 XYG/XYS/YVT	參考資料 Reference
--------------------	--------------------	--------------------	----------------	---------------	----------------	----------------	----------------	----------------	---------------------	-------------------

單軸  
1 axis  
**CFM**

- CFM14
- CFM14F
- CFM17
- CFM17F
- CFM22
- CFM22F
- CFM27
- CFM27F

# CFM22 1000W伺服電機 單軸/1-axis

▶ 開放式齒輪齒條驅動  
Open Gear Rack



此圖僅供參考，出貨規格詳見尺寸圖面  
The picture is just for the reference. Please check the the actual dimensions on the drawing.

最大行程 Maximum Stroke	3500mm	最高速度 Maximum Speed	1633mm/s	馬達容量 Motor Output	1000W	齒條 Rack	M2	直線滑軌 Linear Guide	Z3X20-2支
------------------------	--------	-----------------------	----------	----------------------	-------	------------	----	----------------------	----------

※ 依減速比不同而異。  
The maximum speed depends on different gear ratio.

## 型號表示方式 Ordering Method

# CFM22 - L3/48.87 - 100 - BC-T1000W-C 4 -MB-3M

本體型號  
Model

減速比與導程  
Reduction Ratio With Lead

	減速比	導程
03	3:1	48.87
05	5:1	29.32
07	7:1	20.94
10	10:1	14.66

行程  
Stroke

1000-3500mm
100間隔 100 mm Pitch

馬達位置  
Motor Position

BC	馬達直聯 Motor Direct
BL	直角減速機 Right Angle Reduction Machine

電機安裝標準  
Motor Installation

T/P	通用馬達安裝標準:
	松下 Panasonic
	台達 Delta
	安川 Yaskawa
M	三菱馬達安裝標準

馬達容量  
Motor Output

400W	-
750W	-
1000W	1000W

原點感應器  
Home Sensor

	內置型 In Side
A	內置型 In Side
	外掛型 Out Side
C	外掛型 Out Side
	無 SENSOR No Sensor
E	無 SENSOR No Sensor

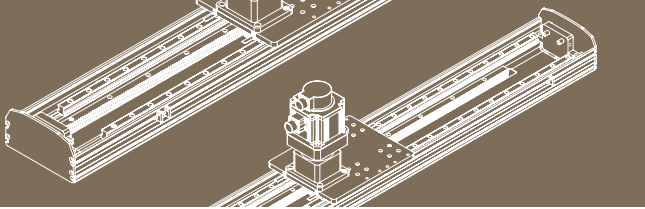
端點極限感應器  
Limit Sensor

	內置型 In Side
1	1只 1 Pc
2	2只 2 Pc
	外掛型 Out Side
3	1只 1 Pc
4	2只 2 Pc
	無 SENSOR No Sensor
5	無 SENSOR No Sensor

馬達廠牌  
Motor Brand

MB-3M	含電機，廠家安裝三菱帶利車電機，線長3米
ZMB	不含電機，客戶自己安裝三菱帶利車電機
KMB	不含電機，客戶提供三菱帶利車電機，廠家安裝

※若無煞車則B不表示。  
※If No Brake, No B Description.



免費服務專線：大陸 400-716-8787  
Toll-Free Number China

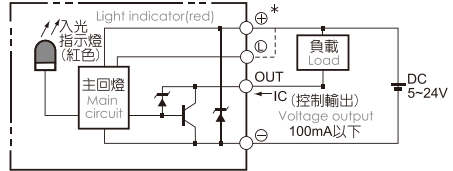
### 基本仕様 Specification

規格 Spec	位置重複精度 Repeatability (mm)	±0.04				
	驅動功率 Driving Power (W)	1000				
	行星減速機減速比 Reduction ratio	3:1	5:1	7:1	10:1	
	齒輪導程 Gear Lead (mm)	48.87	29.32	20.94	14.66	
	最高速度 Maximum Speed (mm/s)	1633	966	700	486	
	最大可搬重量 Maximum Payload	水平使用 Horizontal (kg)	43	105	128	150
		垂直使用 Vertical (kg)	12	20	33	45
	定額推力 Rated Thrust (N)	320	640	961	1281	
	標準行程 Stroke Pitch (mm)	1000-3500mm/100間隔 100mm Pitch				
	馬達額定轉速 (RPM)	2000				
原點感應器 Home Sensor	外掛 Outside	EE-SX672(NPN)/FC-SPX303Z-2M(NPN)				
	內置 Built-In	EE-SX674(NPN)/FC-SPX307Z-2M(NPN)				

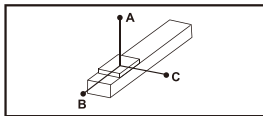
※ 選用非上述規格馬達請依據馬達實際參數推算。  
Choose the real motor please according to the motor parameters calculated the above specifications.

※ 馬達加速減速設定0.2秒。  
Acceleration and deacceleration value is set 0.2 second.

### 感應器接線圖<原點及端點> Sensor Layout

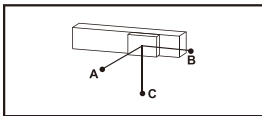


### 容許負載力距表 Allowable Overhang



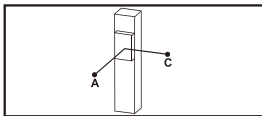
(單位 Unit : mm)

水平安裝 Horizontal Installation		A	B	C
3:1	18kg	2445	1616	1052
	30kg	1436	938	613
	43kg	978	630	412
5:1	65kg	1522	614	458
	85kg	1136	451	336
	105kg	893	350	262
7:1	83kg	2071	589	466
	105kg	1845	443	352
	128kg	1503	350	279
10:1	100kg	3220	563	474
	125kg	2554	434	367
	150kg	2113	349	295



(單位 Unit : mm)

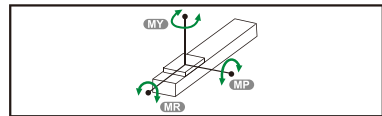
壁掛安裝 Wall Installation		A	B	C
3:1	15kg	1272	1955	2948
	24kg	778	1190	1813
	43kg	412	630	978
5:1	70kg	420	564	1404
	90kg	315	420	1066
	105kg	262	350	893
7:1	90kg	424	534	2152
	110kg	333	417	1755
	128kg	279	350	1503
10:1	110kg	427	503	2900
	130kg	351	414	2444
	150kg	295	349	2113



(單位 Unit : mm)

垂直安裝 Vertical Installation		A	C
3:1	7kg	3511	3511
	12kg	2055	2055
	-	-	-
5:1	15kg	2711	2711
	20kg	2033	2033
	-	-	-
7:1	20kg	2608	2608
	28kg	1914	1914
	33kg	1511	1511
10:1	25kg	2505	2505
	35kg	1795	1795
	45kg	1396	1396

### 靜態容許負載慣量 Static Loading Moment



(單位 Unit : N.m)

MY	2052
MP	2052
MR	1810

※ 力距表所表示的數據，代表重心。

The torque value in the chart indicate the center of gravity.

※ 符合型錄規範的正常情況下，保證壽命為10000公里。

Operation life is 10,000km when the product is using under the specified conditions.

※ 倒吊使用無法套用標準規範，如有需求請洽詢我司業務。

Data information is not for ceiling-mount inverse use.

Contact us for the details if you want to apply ceiling-mount inverse usage.

### 搭配伺服馬達一覽表 Suitable Motor Brand

廠牌 Brand	馬達記號 Mark	煞車有無 Brake	馬達容量 Watt	電源電壓 AC-Voltage	伺服馬達型號 Motor Model	驅動器型號 Driver Model
三菱 Mitsubishi	M	無煞車(水平仕様) No Brake (Horizontal Type)	1000	220	HG-SN102J-S100	MR-JE-100A
		有煞車(垂直仕様) With Brake (Vertical Type)	1000	220	HG-SN102BJ-S100	MR-JE-100A
松下 Panasonic	P	無煞車(水平仕様) No Brake (Horizontal Type)	1000	220	MDMF102L1G6M	MDDLN45SE
		有煞車(垂直仕様) With Brake (Vertical Type)	1000	220	MDMF102L1H6M	MDDLN45SE
台達 Delta	T	無煞車(水平仕様) No Brake (Horizontal Type)	1000	220	ECM-B3M-E21310RS1	ASD-B3-1021-L
		有煞車(垂直仕様) With Brake (Vertical Type)	1000	220	ECM-B3M-E21310SS1	ASD-B3-1021-L

應用例  
一般/內嵌式樣  
CFG/CFV  
無塵/皮帶式樣  
CFA/CFB  
一般/螺桿式樣  
CFK  
齒輪齒條式樣  
CFM  
一般/螺桿式樣  
CFS  
一般/皮帶式樣  
CFT  
無塵/螺桿式樣  
CFE  
無塵/皮帶式樣  
CFE  
直交運轉  
XYG/XYA/XYT  
參考資料

## 馬達外露

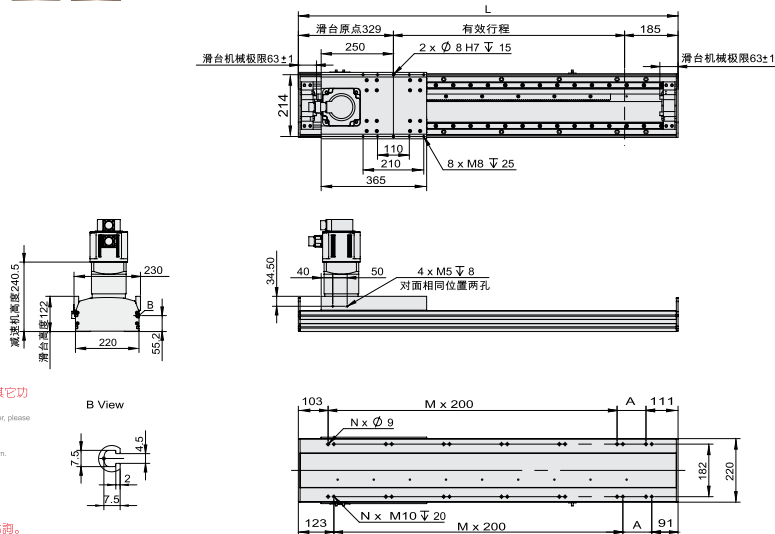
### Motor Exposed

#### BC 馬達外露 Motor Exposed



● CAD圖面可至 [www.cf16.com](http://www.cf16.com) 下載 ●

單位 Unit: mm



- ※ 1.馬達尺寸和出力是以1000W為準。搭配其它功率馬達請與本公司技術人員確認。  
1. The motor size and the output is 1000 w. With other power motor, please confirm with our company technical personnel.
- ※ 2.本體安裝標準型為上下螺紋孔安裝。  
2. The installation of the ontology standard threaded hole up and down.
- ※ 3.馬達僅為直立式安裝。  
3. the motor is only directly type installation.
- ※ 4.重量不含馬達。  
4. the weight without motor.
- ※ 5.當行程超過3500mm時，請向技術人員洽詢。  
5. when travel more than 3500 mm, please inquire to technical personnel.

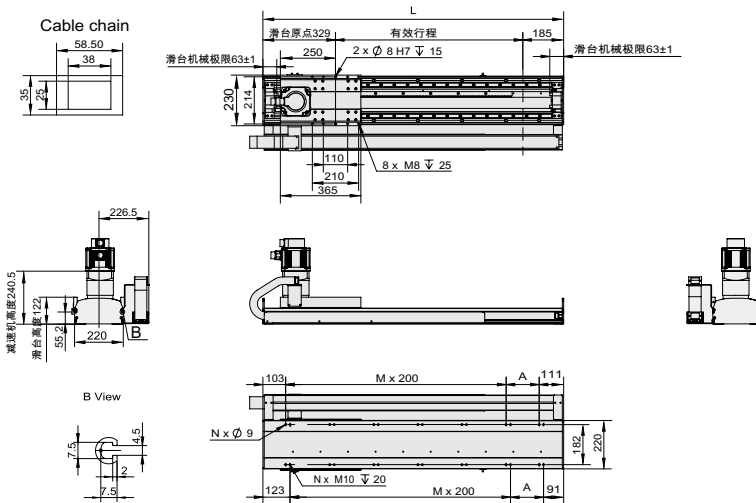
有效行程 stroke	1000	1100	1200	1300	1400	1500	1600	1700	1800	1900	2000	2100	2200	2300	2400	2500	2600	2700	2800	2900	3000	3100	3200	3300	3400	3500
L	1514	1614	1714	1814	1914	2014	2114	2214	2314	2414	2514	2614	2714	2814	2914	3014	3114	3214	3314	3414	3514	3614	3714	3814	3914	4014
A	100	200	100	200	100	200	100	200	100	200	100	200	100	200	100	200	100	200	100	200	100	200	100	200	100	200
M	6	6	7	7	8	8	9	9	10	10	11	11	12	12	13	13	14	14	15	15	16	16	17	17	18	18
N	16	16	18	18	20	20	22	22	24	24	26	26	28	28	30	30	32	32	34	34	36	36	38	38	40	40
KG	51.6	53.8	56	58.2	60.4	62.6	64.8	67	69.2	71.4	73.6	75.8	78	80.2	82.4	84.6	86.8	89	91.2	93.4	95.6	97.8	100	102.2	104.4	106.6

#### 含拖鏈 Including Drag Chains



● CAD圖面可至 [www.cf16.com](http://www.cf16.com) 下載 ●

單位 Unit: mm



- ※ 1.馬達尺寸和出力是以1000W為準。搭配其它功率馬達請與本公司技術人員確認。  
1. The motor size and the output is 1000 w. With other power motor, please confirm with our company technical personnel.
- ※ 2.本體安裝標準型為上下螺紋孔安裝。  
2. The installation of the ontology standard threaded hole up and down.
- ※ 3.馬達僅為直立式安裝。  
3. the motor is only directly type installation.
- ※ 4.重量不含馬達。  
4. the weight without motor.
- ※ 5.當行程超過3500mm時，請向技術人員洽詢。  
5. when travel more than 3500 mm, please inquire to technical personnel.

有效行程 stroke	1000	1100	1200	1300	1400	1500	1600	1700	1800	1900	2000	2100	2200	2300	2400	2500	2600	2700	2800	2900	3000	3100	3200	3300	3400	3500
L	1514	1614	1714	1814	1914	2014	2114	2214	2314	2414	2514	2614	2714	2814	2914	3014	3114	3214	3314	3414	3514	3614	3714	3814	3914	4014
A	100	200	100	200	100	200	100	200	100	200	100	200	100	200	100	200	100	200	100	200	100	200	100	200	100	200
M	6	6	7	7	8	8	9	9	10	10	11	11	12	12	13	13	14	14	15	15	16	16	17	17	18	18
N	16	16	18	18	20	20	22	22	24	24	26	26	28	28	30	30	32	32	34	34	36	36	38	38	40	40
KG	51.6	53.8	56	58.2	60.4	62.6	64.8	67	69.2	71.4	73.6	75.8	78	80.2	82.4	84.6	86.8	89	91.2	93.4	95.6	97.8	100	102.2	104.4	106.6

免費服務專線：大陸 400-716-8787  
Toll-Free Number China

# MEMO

應用例  
Application

一般/內嵌式機  
CFG/CFV

無塵/皮帶式機  
CFA/CFB

一般/螺桿式機  
CFK

齒輪齒條式機  
CFM

一般/螺桿式機  
CFS

一般/皮帶式機  
CFT

無塵/螺桿式機  
CFH

無塵/皮帶式機  
CFE

直交連結  
XYG/XYS/YVT

參考資料  
Reference

單軸  
1 axis  
CFM

CFM14

CFM14F

CFM17

CFM17F

CFM22

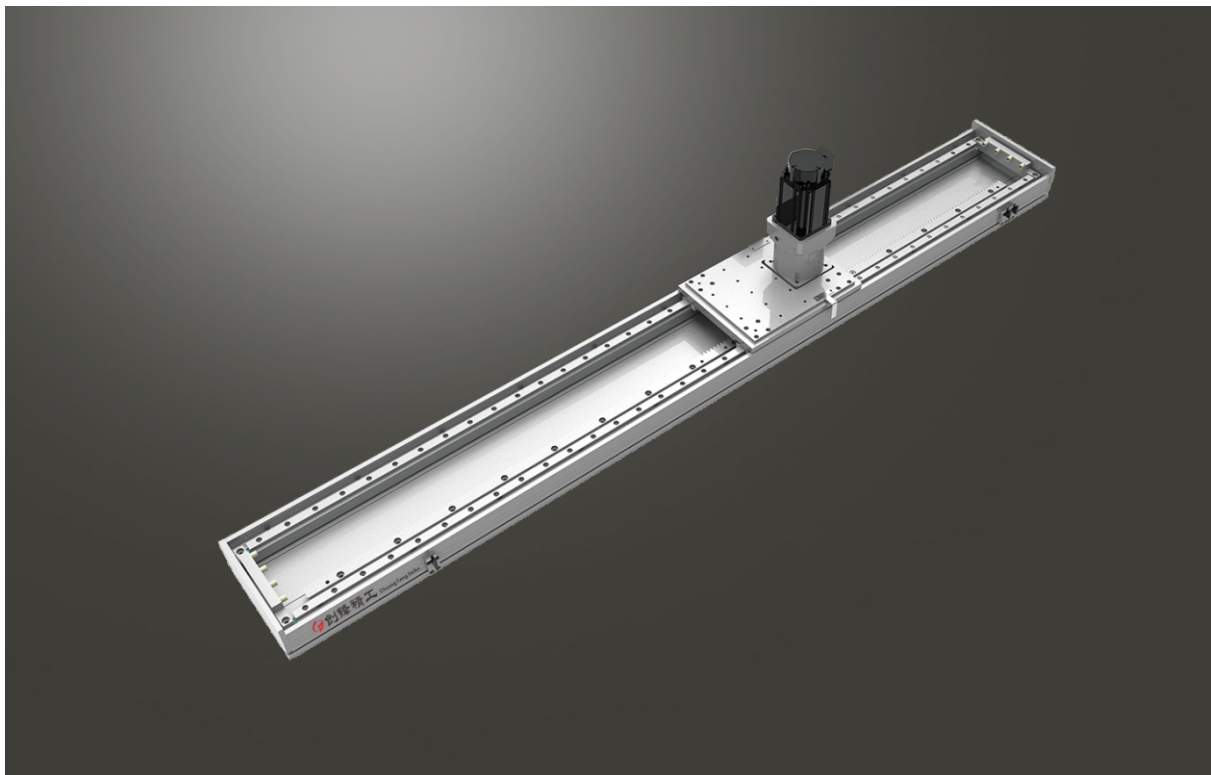
CFM22F

CFM27

CFM27F

# CFM27 2000W伺服電機 單軸/1-axis

▶ 開放式齒輪齒條驅動  
Open Gear Rack



此圖僅供參考，出貨規格詳見尺寸圖面  
The picture is just for the reference. Please check the the actual dimensions on the drawing.

最大行程 Maximum Stroke	3900mm	最高速度 Maximum Speed	1666mm/s	馬達容量 Motor Output	2000W	齒條 Rack	M3	直線滑軌 Linear Guide	Z3X20-2支
------------------------	--------	-----------------------	----------	----------------------	-------	------------	----	----------------------	----------

※ 依減速比不同而異。  
The maximum speed departs on different gear ratio.

## 型號表示方式 Ordering Method

# CFM27 - L7/35.70 - 100 - BC-T2000W-C 4 -MB-3M

本體型號  
Model

減速比與導程 Reduction Ratio With Lead		
減速比	導程	
05	5:1	49.98
07	7:1	35.70
10	10:1	24.99
15	15:1	16.66
20	20:1	12.49

行程 Stroke
1000-3900mm
100間隔 100 mm Pitch

馬達位置  
Motor Position

BC	馬達直聯 Motor Direct
BL	直角減速機 Right Angle Reduction Machine

電機安裝標準  
Motor installation

T/P	通用馬達安裝標準:
	松下 Panasonic
	台達 Delta
M	三菱馬達安裝標準

馬達容量  
Motor Output

400W	-
750W	-
1000W	-
2000W	2000W

原點感應器  
Home Sensor

內置型 In Side	
A	內置型 In Side
外掛型 Out Side	
C	外掛型 Out Side
無 SENSOR No Sensor	
E	無 SENSOR No Sensor

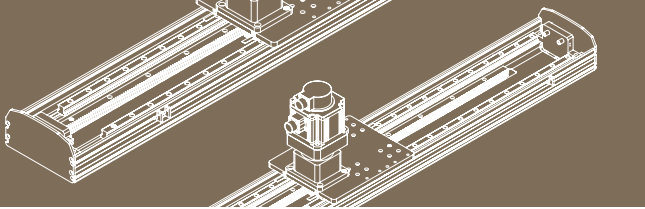
端點極限感應器  
Limit Sensor

內置型 In Side	
1	1只 1 Pc
2	2只 2 Pc
外掛型 Out Side	
3	1只 1 Pc
4	2只 2 Pc
無 SENSOR No Sensor	
5	無 SENSOR No Sensor

馬達廠牌  
Motor Brand

MB-3M	含電機，廠家安裝三菱帶剎車電機，線長3米
ZMB	不含電機，客戶自己安裝三菱帶剎車電機
KMB	不含電機，客戶提供三菱帶剎車電機，廠家安裝

※若無煞車則B不表示。  
※If No Brake, No B Description.



免費服務專線：大陸 400-716-8787  
Toll-Free Number China

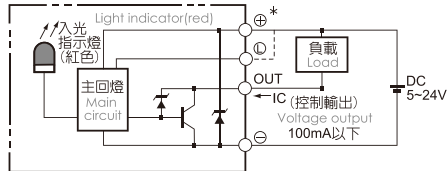
### 基本仕様 Specification

規格 Spec	位置重複精度 Repeatability (mm)	±0.04					
	驅動功率 Driving Power (W)	2000					
	行星減速機減速比 Reduction ratio	5:1	7:1	10:1	15:1	20:1	
	齒輪導程 Gear Lead (mm)	49.98	35.70	24.99	16.66	12.49	
	最高速度 Maximum Speed (mm/s)	1666	1190	833	555	416	
	最大可搬重量 Maximum Payload	水平使用 Horizontal (kg)	75	170	300	400	500
		垂直使用 Vertical (kg)	30	58	80	84	100
	定格推力 Rated Thrust (N)	1020	1428	2040	3059	4080	
	標準行程 Stroke Pitch (mm)	1000-3900mm/100間隔 100mm Pitch					
	馬達額定轉速 (RPM)	2000					
原點感應器 Home Sensor	外掛 Outside	EE-SX672(NPN)/FC-SPX303Z-2M(NPN)					

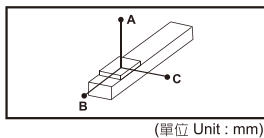
※ 選用非上述規格馬達請依據馬達實際參數推算。 \* 馬達加速減速設定0.2秒。  
Choose the real motor please according to the motor parameters calculated the above specifications. Acceleration and deacceleration value is set 0.2 second.

※ 如有超出速度使用要求，可更換3000轉電機，具體參數請洽詢我司技術。  
If the speed exceeds the use requirements, can replace the 3000 rpm motor, specific parameters please contact our division technology.

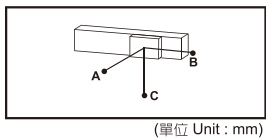
### 感應器接線圖<原點及端點> Sensor Layout



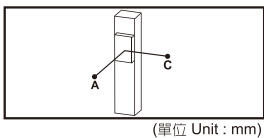
### 容許負載力距表 Allowable Overhang



水平安裝 Horizontal Installation	A	B	C
5:1	75kg	3692	2220 1008
7:1	170kg	2086	890 440
10:1	300kg	1552	439 234
15:1	400kg	1382	293 162
20:1	500kg	1250	230 110

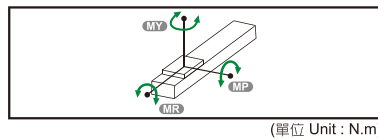


壁掛安裝 Wall Installation	A	B	C
5:1	75kg	967	2131 3510
7:1	170kg	396	801 1882
10:1	300kg	186	350 1234
15:1	400kg	113	204 961
20:1	500kg	85	145 850



垂直安裝 Vertical Installation	A	C
5:1	30kg	3676 3676
7:1	58kg	2120 2120
10:1	80kg	2134 2134
15:1	84kg	2153 2153
20:1	100kg	980 980

### 靜態容許負載慣量 Static Loading Moment



MY	5798
MP	5798
MR	4792

\* 力距表所表示的數據，代表重心。  
The torque value in the chart indicate the center of gravity.

\* 符合型錄規範的正常情況下，保證壽命為10000公里。  
Operation life is 10,000km when the product is using under the specified conditions.

\* 倒吊使用無法套用標準規範，如有需求請洽詢我司業務。  
Data information is not for ceiling-mount inverse use. Contact us for the details if you want to apply ceiling-mount inverse usage.

### 搭配伺服馬達一覽表 Suitable Motor Brand

廠牌 Brand	馬達記號 Mark	煞車有無 Brake	馬達容量 Watt	電源電壓 AC-Voltage	伺服馬達型號 Motor Model	驅動器型號 Driver Model
松下 Panasonic	P	無煞車(水平仕様) No Brake (Horizontal Type)	2000	220	MDMF202L1G6M	MEDLN83SE
		有煞車(垂直仕様) With Brake (Vertical Type)	2000	220	MDMF202L1H6M	MEDLN83SE
台達 Delta	T	無煞車(水平仕様) No Brake (Horizontal Type)	2000	220	ECM-B3M-E21320RS1	ASD-B3-2023-L
		有煞車(垂直仕様) With Brake (Vertical Type)	2000	220	ECM-B3M-E21320SS1	ASD-B3-2023-L

應用例  
CFG/CFV  
CFM  
CFK  
CFE  
CFH  
CFJ  
CFK  
CFM  
CFN  
CFP  
CFQ  
CFR  
CFS  
CFT  
CFU  
CFV  
CFW  
CFX  
CFY  
CFZ  
CF1  
CF2  
CF3  
CF4  
CF5  
CF6  
CF7  
CF8  
CF9  
CF10  
CF11  
CF12  
CF13  
CF14  
CF15  
CF16  
CF17  
CF18  
CF19  
CF20  
CF21  
CF22  
CF23  
CF24  
CF25  
CF26  
CF27  
CF28  
CF29  
CF30  
CF31  
CF32  
CF33  
CF34  
CF35  
CF36  
CF37  
CF38  
CF39  
CF40  
CF41  
CF42  
CF43  
CF44  
CF45  
CF46  
CF47  
CF48  
CF49  
CF50  
CF51  
CF52  
CF53  
CF54  
CF55  
CF56  
CF57  
CF58  
CF59  
CF60  
CF61  
CF62  
CF63  
CF64  
CF65  
CF66  
CF67  
CF68  
CF69  
CF70  
CF71  
CF72  
CF73  
CF74  
CF75  
CF76  
CF77  
CF78  
CF79  
CF80  
CF81  
CF82  
CF83  
CF84  
CF85  
CF86  
CF87  
CF88  
CF89  
CF90  
CF91  
CF92  
CF93  
CF94  
CF95  
CF96  
CF97  
CF98  
CF99  
CF100

參考資料  
Reference

## 馬達外露

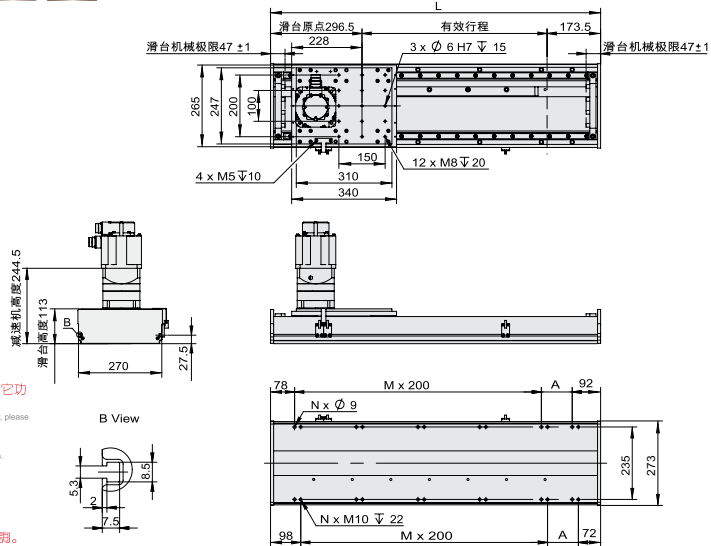
Motor Exposed

BC 馬達外露 Motor Exposed



● CAD圖面可至 [www.cf16.com](http://www.cf16.com) 下載 ●

單位 Unit: mm



- ※ 1:馬達尺寸和出力是以2000W為準。搭配其它功率馬達請與本公司技術人員確認。  
1: The motor size and the output is 1000 w. With other power motor, please confirm with our company technical personnel.
- ※ 2:本體安裝標準型為上下螺紋孔安裝。  
2: The installation of the ontology standard thread hole up and down.
- ※ 3:馬達僅為直接式安裝。  
3: the motor is only directly type installation.
- ※ 4:重量不含馬達。  
4: the weight without motor.
- ※ 5:當行程超過3900mm時, 請向技術人員洽詢。  
5: when travel more than 3900 mm, please inquire to technical personnel.

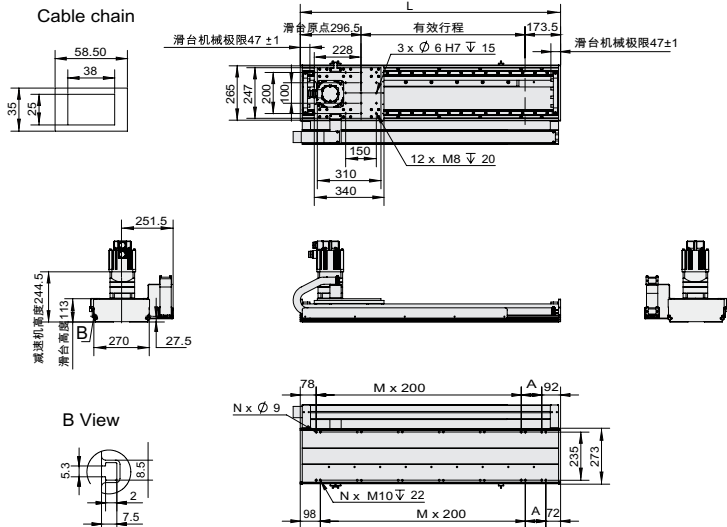
有效行程 stroke	1000	1100	1200	1300	1400	1500	1600	1700	1800	1900	2000	2100	2200	2300	2400	2500	2600	2700	2800	2900	3000	3100	3200	3300	3400	3500	3600	3700	3800	3900
L	1470	1570	1670	1770	1870	1970	2070	2170	2270	2370	2470	2570	2670	2770	2870	2970	3070	3170	3270	3370	3470	3570	3670	3770	3870	3970	4070	4170	4270	4370
A	100	200	100	200	100	200	100	200	100	200	100	200	100	200	100	200	100	200	100	200	100	200	100	200	100	200	100	200	100	200
M	6	6	7	7	8	8	9	9	10	10	11	11	12	12	13	13	14	14	15	15	16	16	17	17	18	18	17	17	18	18
N	16	16	18	18	20	20	22	22	24	24	26	26	28	28	30	30	32	32	34	34	36	36	38	38	40	40	38	38	40	40
KG	72.64	76.68	80.72	84.76	88.8	92.84	96.88	100.92	104.96	109	113.04	117.08	121.12	125.16	129.2	133.24	137.28	141.32	145.36	149.4	153.44	157.48	161.52	165.56	169.6	173.64	177.68	181.72	185.76	189.8

## 含拖鏈 Including Drag Chains



● CAD圖面可至 [www.cf16.com](http://www.cf16.com) 下載 ●

單位 Unit: mm



- ※ 1:馬達尺寸和出力是以2000W為準。搭配其它功率馬達請與本公司技術人員確認。  
1: The motor size and the output is 1000 w. With other power motor, please confirm with our company technical personnel.
- ※ 2:本體安裝標準型為上下螺紋孔安裝。  
2: The installation of the ontology standard thread hole up and down.
- ※ 3:馬達僅為直接式安裝。  
3: the motor is only directly type installation.
- ※ 4:重量不含馬達。  
4: the weight without motor.
- ※ 5:當行程超過3900mm時, 請向技術人員洽詢。  
5: when travel more than 3900 mm, please inquire to technical personnel.

有效行程 stroke	1000	1100	1200	1300	1400	1500	1600	1700	1800	1900	2000	2100	2200	2300	2400	2500	2600	2700	2800	2900	3000	3100	3200	3300	3400	3500	3600	3700	3800	3900
L	1470	1570	1670	1770	1870	1970	2070	2170	2270	2370	2470	2570	2670	2770	2870	2970	3070	3170	3270	3370	3470	3570	3670	3770	3870	3970	4070	4170	4270	4370
A	100	200	100	200	100	200	100	200	100	200	100	200	100	200	100	200	100	200	100	200	100	200	100	200	100	200	100	200	100	200
M	6	6	7	7	8	8	9	9	10	10	11	11	12	12	13	13	14	14	15	15	16	16	17	17	18	18	17	17	18	18
N	16	16	18	18	20	20	22	22	24	24	26	26	28	28	30	30	32	32	34	34	36	36	38	38	40	40	38	38	40	40
KG	72.64	76.68	80.72	84.76	88.8	92.84	96.88	100.92	104.96	109	113.04	117.08	121.12	125.16	129.2	133.24	137.28	141.32	145.36	149.4	153.44	157.48	161.52	165.56	169.6	173.64	177.68	181.72	185.76	189.8

免費服務專線：大陸 400-716-8787  
Toll-Free Number China

# MEMO

應用例 Application	一般/內嵌式機 CFG/CFV	無塵/皮帶式機 CFA/CFB	一般/螺桿式機 CFK	齒輪齒條式機 CFM	一般/螺桿式機 CFS	一般/皮帶式機 CFT	無塵/螺桿式機 CFE	無塵/皮帶式機 CFE	直交連結 XYG/XYS/YT	參考資料 Reference
--------------------	--------------------	--------------------	----------------	---------------	----------------	----------------	----------------	----------------	--------------------	-------------------

單軸  
1 axis  
CFM

- CFM14
- CFM14F
- CFM17
- CFM17F
- CFM22
- CFM22F
- CFM27
- CFM27F

# CFM14F 400W 伺服電機

## 單軸/1-axis

▶ 開放式齒輪齒條驅動  
Open Gear Rack



此圖僅供參考，出貨規格詳見尺寸圖面  
The picture is just for the reference. Please check the the actual dimensions on the drawing.

最大行程 Maximum Stroke	2900mm	最高速度 Maximum Speed	1665mm/s	馬達容量 Motor Output	400W	齒條 Rack	M1.5	直線滑軌 Linear Guide	15X12.5-2支
------------------------	--------	-----------------------	----------	----------------------	------	------------	------	----------------------	------------

※ 依減速比不同而異。  
The maximum speed depans on different gear ratio.

### 型號表示方式 Ordering Method

# CFM14F - L3/33.32 - 100 - BC - T400W - CN 3 - G

本體型號  
Model

■ 減速比與導程  
Reduction Ratio With Lead

減速比	導程
03 3:1	33.32
05 5:1	19.99
07 7:1	14.28
10 10:1	10.00

行程  
Stroke

1000-2900mm
100間隔 100 mm Pitch

■ 馬達位置  
Motor Position

BC 馬達直聯 Motor Direct
BL 直角減速機 Right Angle Reduction Machine

■ 電機安裝標準  
Motor Installation

T 通用馬達安裝標準: General Motor
三菱 Mitsubishi
台達 Delta
安川 Yaskawa
P 松下馬達安裝標準 Panasonic Motor

■ 馬達容量  
Motor Output

400W	400W
750W	-
1000W	-

■ 原點與極限開關選配  
Home & Limit Switch Selection

關電開關 Power-off Switch	關電開關 Power-off Switch
無記號 No Mark	不含開關 No Sensors
CN 創鋒NPN CF NPN	CP 創鋒PNP CF PNP
JN 嘉准NPN F&C NPN	JP 嘉准PNP F&C PNP
ON 歐姆龍NPN OMRON NPN	OP 歐姆龍PNP OMRON PNP

■ 開關數量  
Number of switches

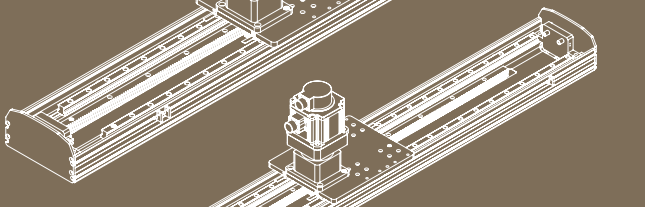
外掛型 Out Side	外掛型 Out Side
1 1只 1 Pc	2 2只 2 Pc
3 3只 3 Pc	

※選擇行程50時,有以下限制:  
When the stroke is 50mm, the sensor installation has the following restrictions:  
1. 原點與極限需放置於不同側。  
Home sensor and limit sensor has to be installed on the different side of body.  
2. 滑座左右兩側皆需安裝感應片。  
Both sides of slider need to install the sensor trigger device.

■ 配置選項  
Configuration Options

無記號 No Mark	創鋒標準配置 CF Standard
G	關鍵部件進口配置 Imported Key Components
J	兩端開鍵槽 Keyways Both Ends
M	研磨絲桿 Ground Ball Screw
A	出口海外版 Overseas Edition
2601001	非標項目號 Non-standard Item No.

※其它配置記號諮詢創鋒營業代表  
※ For inquiries about other configuration marks, please consult Chuangfeng.



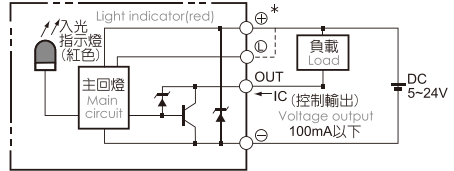
免費服務專線：大陸 400-716-8787  
Toll-Free Number China

### 基本仕様 Specification

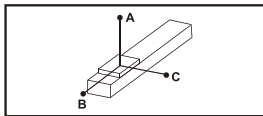
規格 Spec	位置重複精度 Repeatability (mm)	±0.04				
	驅動功率 Driving Power (W)	400				
	行星減速機減速比 Reduction ratio	3:1	5:1	7:1	10:1	
	齒輪導程 Gear Lead (mm)	33.32	19.99	14.28	10.00	
	最高速度 Maximum Speed (mm/s)	1665	1000	715	500	
	最大可搬重量 Maximum Payload	水平使用 Horizontal (kg)	30	40	64	88
		垂直使用 Vertical (kg)	8	10	18	22
	定格推力 Rated Thrust (N)	218	347	520	694	
	標準行程 Stroke Pitch (mm)	1000-2900mm/100mm間隔 100mm Pitch				
	馬達額定轉速 (RPM)	3000				
原點感應器 Home Sensor	內置 Built-In	EE-SX674(NPN) FC-SPX307Z-2M(NPN)				

\* 馬達加減速設定0.2秒。  
Acceleration and deceleration value is set 0.2 second.

### 感應器接線圖<原點及端點> Sensor Layout

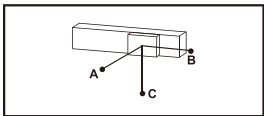


### 容許負載力距表 Allowable Overhang



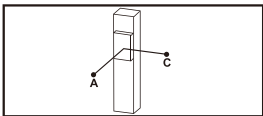
(單位 Unit : mm)

水平安裝 Horizontal Installation		A	B	C
3:1	15kg	1033	545	405
	25kg	604	311	233
	30kg	495	251	188
10kg	2304	1222	1028	
5:1	22kg	1443	540	451
	40kg	860	277	233
	20kg	1668	881	729
7:1	36kg	1510	403	346
	64kg	857	205	177
	30kg	2727	470	430
10:1	50kg	1577	266	242
	88kg	854	134	122



(單位 Unit : mm)

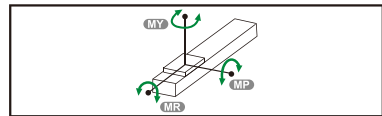
壁掛安裝 Wall Installation		A	B	C
3:1	15kg	405	545	1033
	30kg	188	251	495
	-	-	-	-
5:1	20kg	500	596	1588
	40kg	233	277	860
	23kg	608	707	2460
7:1	37kg	359	417	1516
	64kg	178	205	857
	35kg	363	395	2368
10:1	55kg	218	238	1445
	88kg	123	134	854



(單位 Unit : mm)

垂直安裝 Vertical Installation		A	C
3:1	5kg	1503	1503
	8kg	944	944
	-	-	-
5:1	7kg	1700	1700
	10kg	1188	1188
	-	-	-
7:1	8kg	1605	1605
	12kg	1130	1130
	18kg	745	745
10:1	10kg	1500	1500
	14kg	1072	1072
	22kg	682	682

### 靜態容許負載慣量 Static Loading Moment



(單位 Unit : N.m)

MY	551
MP	552
MR	485

\* 力距表所表示的數據，代表重心。  
The torque value in the chart indicate the center of gravity.  
\* 符合型錄規範的正常情況下，保證壽命為10000公里。  
Operation life is 10,000km when the product is using under the specified conditions.  
\* 倒吊使用無法套用標準規範，如有需求請洽詢我司業務。  
Data information is not for ceiling-mount inverse use.  
Contact us for the details if you want to apply ceiling-mount inverse usage.

### 搭配伺服馬達一覽表 Suitable Motor Brand

廠牌 Brand	馬達記號 Mark	煞車有無 Brake	馬達容量 Watt	電源電壓 AC-Voltage	伺服馬達型號 Motor Model	驅動器型號 Driver Model
三菱 Mitsubishi	M	無煞車(水平仕様) No Brake (Horizontal Type)	400	220	HG-KN43J-S100	MR-JE-40A
		有煞車(垂直仕様) With Brake (Vertical Type)	400	220	HG-KN43BJ-S100	MR-JE-40A
松下 Panasonic	P	無煞車(水平仕様) No Brake (Horizontal Type)	400	220	MHMF042L1U2M	MBDLN25SE
		有煞車(垂直仕様) With Brake (Vertical Type)	400	220	MHMF042L1V2M	MBDLN25SE
台達 Delta	T	無煞車(水平仕様) No Brake (Horizontal Type)	400	220	ECM-B3M-C20604RS1	ASD-B3-0421-L
		有煞車(垂直仕様) With Brake (Vertical Type)	400	220	ECM-B3M-C20604SS1	ASD-B3-0421-L

應用例  
一般/內嵌式機  
CFG/CFV  
無塵/皮帶式機  
CFA/CFB  
一般/螺桿式機  
CFK  
齒輪密條式機  
CFM  
一般/螺桿式機  
CFS  
一般/皮帶式機  
CFT  
無塵/螺桿式機  
CFH  
無塵/皮帶式機  
CFE  
直交通訊  
XYG/XYS/XVT  
參考資料  
Reference

## 馬達外露

Motor Exposed

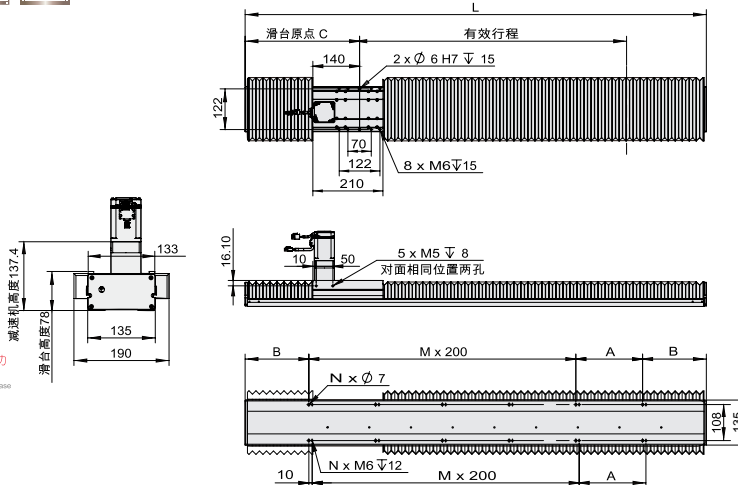
### BC 馬達外露 Motor Exposed



● CAD圖面可至 [www.cf16.com](http://www.cf16.com) 下載 ●

單位 Unit : mm

- ※ 1.馬達尺寸和出力是以400W為準。搭配其它功率馬達請與本公司技術人員確認。  
1. The motor size and the output is 400 w. With other power motor, please confirm with our company technical personnel.
- ※ 2.本體安裝標準型為上下螺紋孔安裝。  
2. The installation of the ontology standard thread hole up and down.
- ※ 3.馬達僅為直接式安裝。  
3. The motor is only directly type installation.
- ※ 4.重量不含馬達。  
4. the weight without motor.
- ※ 5.當行程超過2900mm時，請向技術人員洽詢。  
5. when travel more than 2900 mm, please inquire to technical personnel.



有效行程 stroke	1000	1100	1200	1300	1400	1500	1600	1700	1800	1900	2000	2100	2200	2300	2400	2500	2600	2700	2800	2900
L	1622	1742	1862	1982	2102	2222	2342	2462	2582	2702	2822	2942	3062	3182	3302	3422	3542	3662	3782	3902
A	200	100	200	100	200	100	200	100	200	100	200	100	200	100	200	100	200	100	200	100
M	5	6	6	7	7	8	8	9	9	10	10	11	11	12	12	13	13	14	14	15
N	14	16	16	18	18	20	20	22	22	24	24	26	26	28	28	30	30	32	32	34
B	211	221	231	241	251	261	271	281	291	301	311	321	331	341	351	361	371	381	391	401
C	346	356	366	376	386	396	406	416	426	436	446	456	466	476	486	496	506	516	526	536
KG	23.56	24.92	26.28	27.64	29	30.36	31.72	33.08	34.44	35.8	37.16	38.52	39.88	41.24	42.6	43.96	45.32	46.68	48.04	49.4

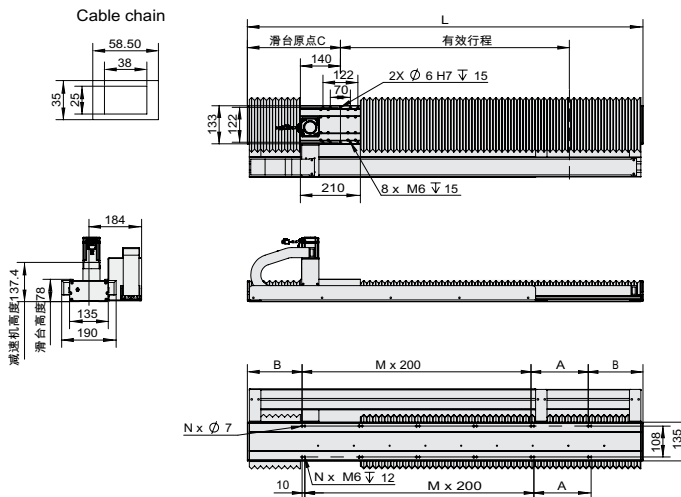
### 含拖鏈 Including Drag Chains



● CAD圖面可至 [www.cf16.com](http://www.cf16.com) 下載 ●

單位 Unit : mm

- ※ 1.馬達尺寸和出力是以400W為準。搭配其它功率馬達請與本公司技術人員確認。  
1. The motor size and the output is 400 w. With other power motor, please confirm with our company technical personnel.
- ※ 2.本體安裝標準型為上下螺紋孔安裝。  
2. The installation of the ontology standard thread hole up and down.
- ※ 3.馬達僅為直接式安裝。  
3. The motor is only directly type installation.
- ※ 4.重量不含馬達。  
4. the weight without motor.
- ※ 5.當行程超過2900mm時，請向技術人員洽詢。  
5. when travel more than 2900 mm, please inquire to technical personnel.



有效行程 stroke	1000	1100	1200	1300	1400	1500	1600	1700	1800	1900	2000	2100	2200	2300	2400	2500	2600	2700	2800	2900
L	1622	1742	1862	1982	2102	2222	2342	2462	2582	2702	2822	2942	3062	3182	3302	3422	3542	3662	3782	3902
A	200	100	200	100	200	100	200	100	200	100	200	100	200	100	200	100	200	100	200	100
M	5	6	6	7	7	8	8	9	9	10	10	11	11	12	12	13	13	14	14	15
N	14	16	16	18	18	20	20	22	22	24	24	26	26	28	28	30	30	32	32	34
B	211	221	231	241	251	261	271	281	291	301	311	321	331	341	351	361	371	381	391	401
C	346	356	366	376	386	396	406	416	426	436	446	456	466	476	486	496	506	516	526	536
KG	23.56	24.92	26.28	27.64	29	30.36	31.72	33.08	34.44	35.8	37.16	38.52	39.88	41.24	42.6	43.96	45.32	46.68	48.04	49.4

免費服務專線：大陸 400-716-8787  
Toll-Free Number China

MEMO

應用例 Application	一般/內嵌式機 CFG/CFV	無塵/皮帶式機 CFA/CFB	一般/螺桿式機 CFK	齒輪齒條式機 CFM	一般/螺桿式機 CFS	一般/皮帶式機 CFT	無塵/螺桿式機 CFH	無塵/皮帶式機 CFE	直交連結 XYG/XYS/YVT	參考資料 Reference
--------------------	--------------------	--------------------	----------------	---------------	----------------	----------------	----------------	----------------	---------------------	-------------------

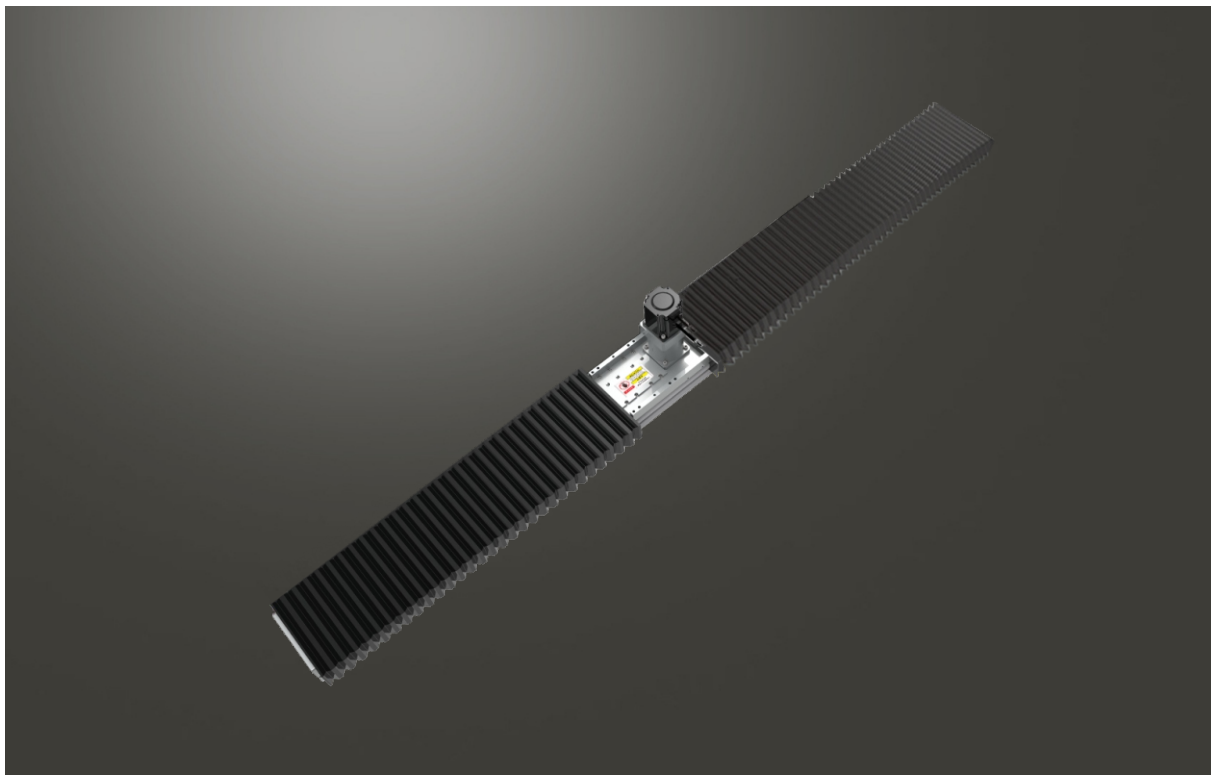
單軸  
1 axis  
**CFM**

- CFM14
- CFM14F**
- CFM17
- CFM17F
- CFM22
- CFM22F
- CFM27
- CFM27F

# CFM17F 750W 伺服電機

## 單軸/1-axis

▶ 開放式齒輪齒條驅動  
Open Gear Rack



此圖僅供參考，出貨規格詳見尺寸圖面  
The picture is just for the reference. Please check the the actual dimensions on the drawing.

最大行程 Maximum Stroke	2900mm	最高速度 Maximum Speed	2443mm/s	馬達容量 Motor Output	750W	齒條 Rack	M2	直線滑軌 Linear Guide	20X15-Z2
------------------------	--------	-----------------------	----------	----------------------	------	------------	----	----------------------	----------

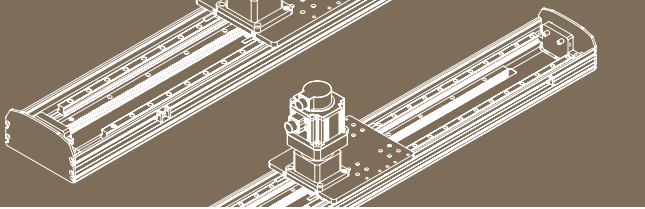
※ 依減速比不同而異。  
The maximum speed depends on different gear ratio.

### 型號表示方式 Ordering Method

## CFM17F- L3/48.87 -100 - BC-T750W- A 2 -MB-3M

本體型號 Model	■ 減速比與導程 Reduction Ratio With Lead		行程 Stroke						
	減速比	導程	1000-2900mm 100間隔 100 mm Pitch						
	03	3:1 48.87							
	05	5:1 29.32							
	07	7:1 20.94							
	10	10:1 14.66							
■ 馬達位置 Motor Position	■ 電機安裝標準 Motor installation	■ 馬達容量 Motor Output	■ 原點感應器 Home Sensor	■ 端點極限感應器 Limit Sensor	■ 馬達廠牌 Motor Brand				
BC 馬達直聯 Motor Direct	T 通用馬達安裝標準:	400W - 750W 750W	A 內置型 In Side	內置型 In Side	MB-3M 含電機，廠家安裝三菱帶利車電機，線長3米				
BL 直角減速機 Right Angle Reduction Machine	三菱 Mitsubishi	1000W -	無 SENSOR No Sensor	2 2只 2 Pc	ZMB 不含電機，客戶自己安裝三菱帶利車電機				
	台達 Delta		E 無 SENSOR No Sensor	5 無 SENSOR No Sensor	KMB 不含電機，客戶提供三菱帶利車電機，廠家安裝				
	安川 Yaskawa								
	P 松下馬達安裝標準								

※若無煞車則B不表示。  
※If No Brake, No B Description.



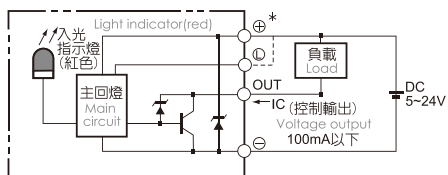
免費服務專線：大陸 400-716-8787  
Toll-Free Number China

### 基本仕様 Specification

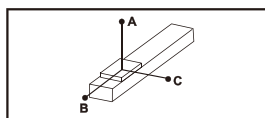
規格 Spec	位置重複精度 Repeatability (mm)		±0.04			
	驅動功率 Driving Power (W)		750			
	行星減速機減速比 Reduction ratio		3:1	5:1	7:1	10:1
	齒輪導程 Gear Lead (mm)		48.87	29.32	20.94	14.66
	最高速度 Maximum Speed (mm/s)		2443	1466	1047	733
	最大可搬重量 Maximum Payload	水平使用 Horizontal (kg)	31	63	83	102
		垂直使用 Vertical (kg)	9	18	25	33
	定格推力 Rated Thrust (N)		240	480	640	961
	標準行程 Stroke Pitch (mm)		1000-2900mm /100間隔 100mm Pitch			
	馬達額定轉速 (RPM)		3000			
原點感應器 Home Sensor		內置 Built-In EE-SX674(NPN) FC-SPX307Z-2M(NPN)				

\*馬達加減速設定0.2秒。  
Acceleration and deceleration value is set 0.2 second.

### 感應器接線圖<原點及端點> Sensor Layout

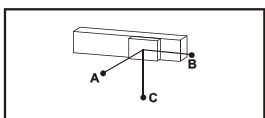


### 容許負載力距表 Allowable Overhang



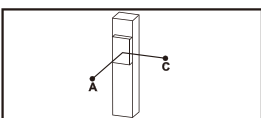
(單位 Unit : mm)

水平安裝 Horizontal Installation		A	B	C
3:1	10kg	991	837	587
	14kg	687	531	398
	31kg	294	244	188
5:1	25kg	1396	643	557
	38kg	892	411	356
	63kg	510	218	193
7:1	35kg	1666	547	538
	55kg	1030	331	328
	83kg	654	206	204
10:1	50kg	1789	443	456
	70kg	1238	290	302
	102kg	827	185	193



(單位 Unit : mm)

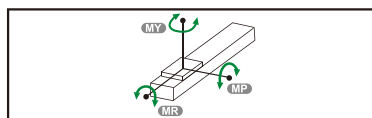
壁掛安裝 Wall Installation		A	B	C
3:1	8kg	777	1009	1281
	15kg	389	521	658
	33kg	188	237	294
5:1	21kg	681	790	1689
	36kg	374	430	949
	63kg	193	218	511
7:1	30kg	633	644	1961
	50kg	365	369	1143
	83kg	204	206	656
10:1	45kg	521	506	2027
	65kg	331	218	1349
	102kg	193	185	829



(單位 Unit : mm)

垂直安裝 Vertical Installation		A	C
3:1	5kg	1215	1215
	9kg	644	644
	-	-	-
5:1	8kg	1639	1639
	13kg	1083	1083
	18kg	868	868
7:1	10kg	1922	1922
	14kg	1377	1377
	25kg	769	769
10:1	13kg	1770	1770
	20kg	1174	1174
	33kg	688	688

### 靜態容許負載慣量 Static Loading Moment



(單位 Unit : N.m)

MY	1032
MP	1034
MR	908

\*力距表所表示的數據，代表重心。  
The torque value in the chart indicate the center of gravity.  
\*符合型錄規範的正常情況下，保證壽命為10000公里。  
Operation life is 10,000km when the product is using under the specified conditions.  
\*倒吊使用無法套用標準規範，如有需求請洽詢我司業務。  
Data information is not for ceiling-mount inverse use. Contact us for the details if you want to apply ceiling-mount inverse usage.

### 搭配伺服馬達一覽表 Suitable Motor Brand

廠牌 Brand	馬達記號 Mark	煞車有無 Brake	馬達容量 Watt	電源電壓 AC-Voltage	伺服馬達型號 Motor Model	驅動器型號 Driver Model
三菱 Mitsubishi	M	無煞車(水平仕様) No Brake (Horizontal Type)	750	220	HG-KN73J-S100	MR-JE-70A
		有煞車(垂直仕様) With Brake (Vertical Type)	750	220	HG-KN73BJ-S100	MR-JE-70A
松下 Panasonic	P	無煞車(水平仕様) No Brake (Horizontal Type)	750	220	MHMF082L1U2M	MCDLN35SE
		有煞車(垂直仕様) With Brake (Vertical Type)	750	220	MHMF082L1V2M	MCDLN35SE
台達 Delta	T	無煞車(水平仕様) No Brake (Horizontal Type)	750	220	ECM-B3M-C20807RS1	ASD-B3-0721-L
		有煞車(垂直仕様) With Brake (Vertical Type)	750	220	ECM-B3M-C20807SS1	ASD-B3-0721-L

應用例  
一般/內嵌式樣  
CFG/CFV  
CFM  
CFB  
CFK  
CFJ  
CFM  
CFN  
CFR  
CFS  
CFT  
CFU  
CFV  
CFW  
CFX  
CFY  
CFZ  
CF1  
CF2  
CF3  
CF4  
CF5  
CF6  
CF7  
CF8  
CF9  
CF10  
CF11  
CF12  
CF13  
CF14  
CF15  
CF16  
CF17  
CF18  
CF19  
CF20  
CF21  
CF22  
CF23  
CF24  
CF25  
CF26  
CF27  
CF28  
CF29  
CF30

參考資料 Reference

單軸 1 axis CFM

CFM14  
CFM14F  
CFM17  
CFM17F  
CFM22  
CFM22F  
CFM27  
CFM27F

## 馬達外露

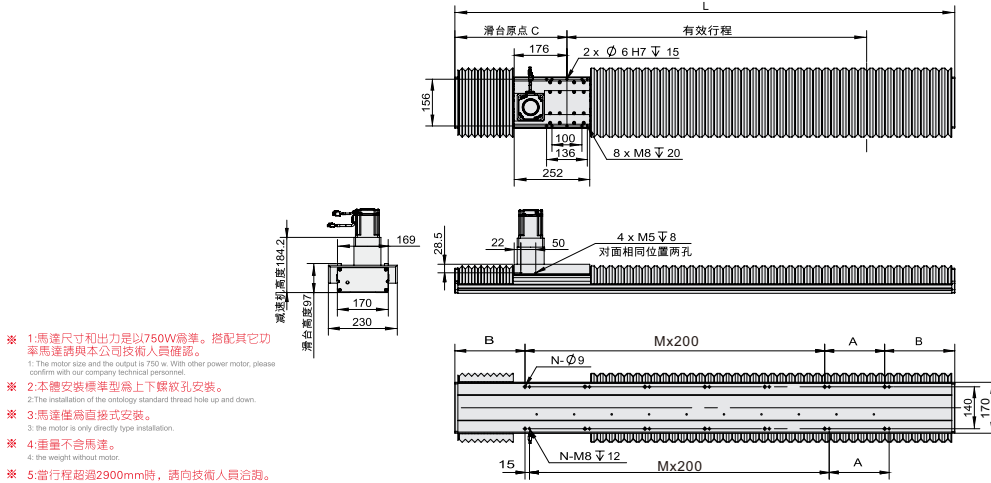
Motor Exposed

BC 馬達外露 Motor Exposed



● CAD圖面可至 [www.cf16.com](http://www.cf16.com) 下載 ●

單位 Unit: mm



- ※ 1: 馬達尺寸和出力是以750W為準。搭配其它功率馬達請與本公司技術人員確認。  
1: The motor size and the output is 750 w. With other power motor, please confirm with our company technical personnel.
- ※ 2: 本體安裝標準型為上下螺紋孔安裝。  
2: The installation of the ontology standard thread hole up and down.
- ※ 3: 馬達僅為直拔式安裝。  
3: the motor is only directly type installation.
- ※ 4: 重量不含馬達。  
4: the weight without motor.
- ※ 5: 當行程超過2900mm時，請向技術人員洽詢。  
5: when travel more than 2900 mm, please inquire to technical personnel.

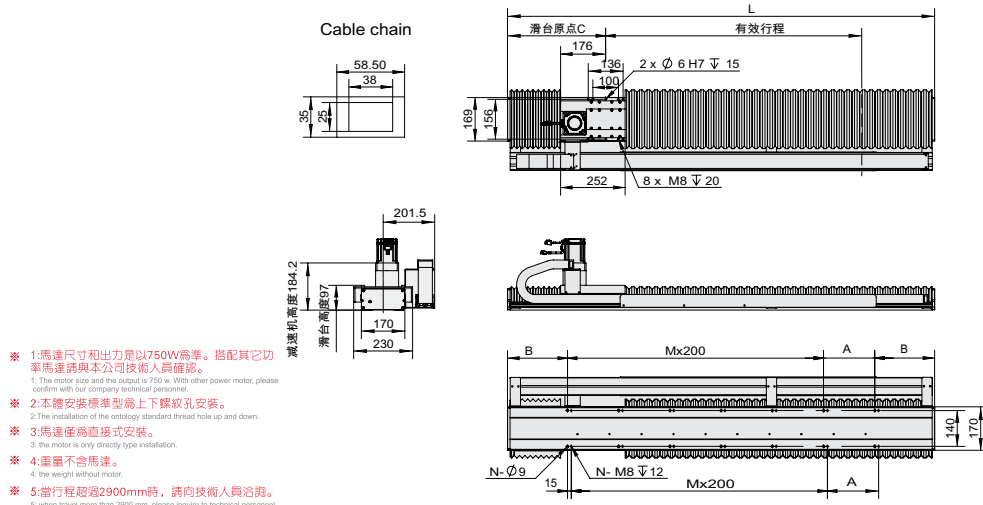
有效行程 stroke	1000	1100	1200	1300	1400	1500	1600	1700	1800	1900	2000	2100	2200	2300	2400	2500	2600	2700	2800	2900
L	1668	1788	1908	2028	2148	2268	2388	2508	2628	2748	2868	2988	3108	3228	3348	3468	3588	3708	3828	3948
A	200	100	200	100	200	100	200	100	200	100	200	100	200	100	200	100	200	100	200	100
M	5	6	6	7	7	8	8	9	9	10	10	11	11	12	12	13	13	14	14	15
N	14	16	16	18	18	20	20	22	22	24	24	26	26	28	28	30	30	32	32	34
B	234	244	254	264	274	284	294	304	314	324	334	344	354	364	374	384	394	404	414	424
C	380	390	400	410	420	430	440	450	460	470	480	490	500	510	520	530	540	550	560	570
KG	40.3	42.5	44.7	46.9	49.1	51.3	53.5	55.7	57.9	60.1	62.3	64.5	66.7	68.9	71.1	73.3	75.5	77.7	79.9	82.1

含拖鏈 Including Drag Chains



● CAD圖面可至 [www.cf16.com](http://www.cf16.com) 下載 ●

單位 Unit: mm



- ※ 1: 馬達尺寸和出力是以750W為準。搭配其它功率馬達請與本公司技術人員確認。  
1: The motor size and the output is 750 w. With other power motor, please confirm with our company technical personnel.
- ※ 2: 本體安裝標準型為上下螺紋孔安裝。  
2: The installation of the ontology standard thread hole up and down.
- ※ 3: 馬達僅為直拔式安裝。  
3: the motor is only directly type installation.
- ※ 4: 重量不含馬達。  
4: the weight without motor.
- ※ 5: 當行程超過2900mm時，請向技術人員洽詢。  
5: when travel more than 2900 mm, please inquire to technical personnel.

有效行程 stroke	1000	1100	1200	1300	1400	1500	1600	1700	1800	1900	2000	2100	2200	2300	2400	2500	2600	2700	2800	2900
L	1668	1788	1908	2028	2148	2268	2388	2508	2628	2748	2868	2988	3108	3228	3348	3468	3588	3708	3828	3948
A	200	100	200	100	200	100	200	100	200	100	200	100	200	100	200	100	200	100	200	100
M	5	6	6	7	7	8	8	9	9	10	10	11	11	12	12	13	13	14	14	15
N	14	16	16	18	18	20	20	22	22	24	24	26	26	28	28	30	30	32	32	34
B	234	244	254	264	274	284	294	304	314	324	334	344	354	364	374	384	394	404	414	424
C	380	390	400	410	420	430	440	450	460	470	480	490	500	510	520	530	540	550	560	570
KG	40.3	42.5	44.7	46.9	49.1	51.3	53.5	55.7	57.9	60.1	62.3	64.5	66.7	68.9	71.1	73.3	75.5	77.7	79.9	82.1

免費服務專線：大陸 400-716-8787  
Toll-Free Number China

MEMO

應用例 Application	一般/內嵌式機 CFG/CFV	無塵/皮帶式機 CFA/CFB	一般/螺桿式機 CFK	齒輪齒條式機 CFM	一般/螺桿式機 CFS	一般/皮帶式機 CFT	無塵/螺桿式機 CFH	無塵/皮帶式機 CFE	直交連結 XYG/XYS/YVT	參考資料 Reference
--------------------	--------------------	--------------------	----------------	---------------	----------------	----------------	----------------	----------------	---------------------	-------------------

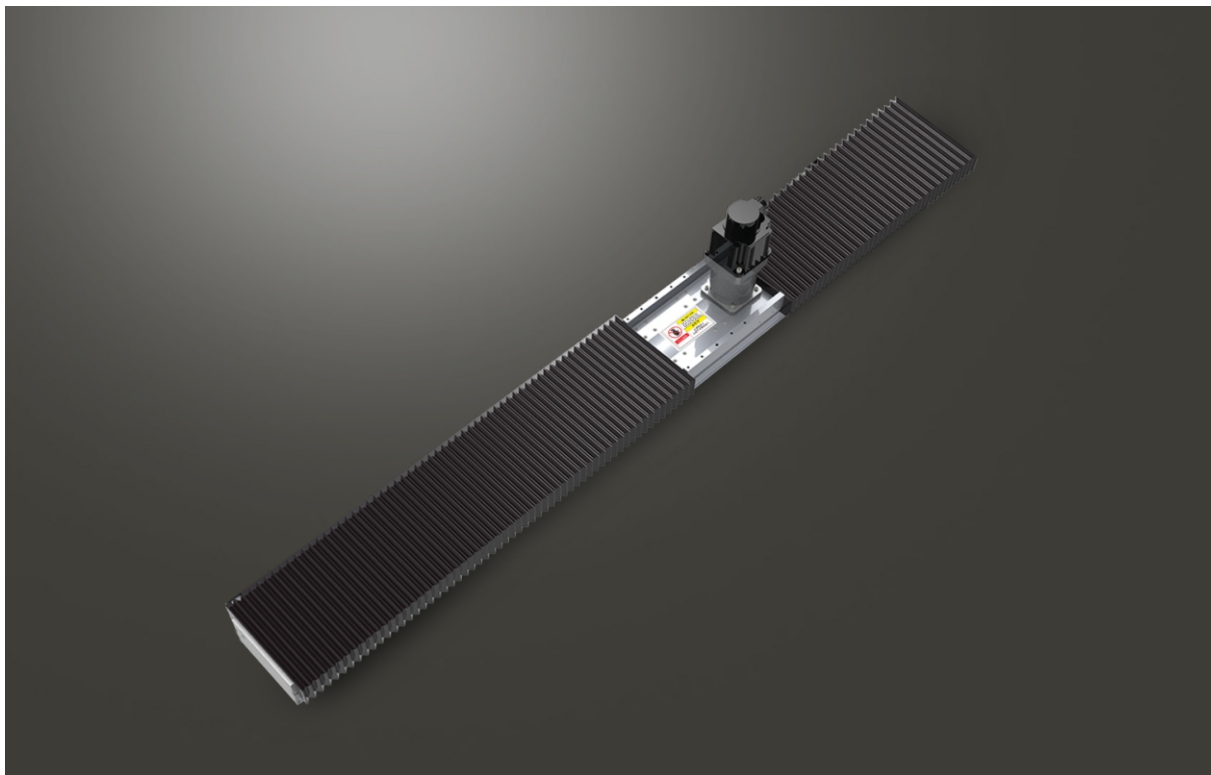
單軸  
1 axis  
**CFM**

- CFM14
- CFM14F
- CFM17
- CFM17F
- CFM22
- CFM22F
- CFM27
- CFM27F

# CFM22F 1000W伺服電機

## 單軸/1-axis

▶ 開放式齒輪齒條驅動  
Open Gear Rack



此圖僅供參考，出貨規格詳見尺寸圖面  
The picture is just for the reference. Please check the the actual dimensions on the drawing.

最大行程 Maximum Stroke	2800mm	最高速度 Maximum Speed	1633mm/s	馬達容量 Motor Output	1000W	齒條 Rack	M2	直線滑軌 Linear Guide	Z3X20-2支
------------------------	--------	-----------------------	----------	----------------------	-------	------------	----	----------------------	----------

※ 依減速比不同而異。  
The maximum speed depends on different gear ratio.

### 型號表示方式 Ordering Method

## CFM22F- L3/48.87 -100 - BC-T1000W-A 2 -MB-3M

本體型號  
Model

減速比與導程 Reduction Ratio With Lead		
減速比	導程	
03	3:1	48.87
05	5:1	29.32
07	7:1	20.94
10	10:1	14.66

行程 Stroke
1000-2800mm
100間隔 100 mm Pitch

馬達位置  
Motor Position

BC	馬達直聯 Motor Direct
BL	直角減速機 Right Angle Reduction Machine

電機安裝標準  
Motor Installation

T/P	通用馬達安裝標準:
	松下 Panasonic
	台達 Delta
	安川 Yaskawa
M	三菱馬達安裝標準

馬達容量  
Motor Output

400W	-
750W	-
1000W	1000W

原點感應器  
Home Sensor

內置型 In Side	
A	內置型 In Side
無 SENSOR No Sensor	
E	無 SENSOR No Sensor

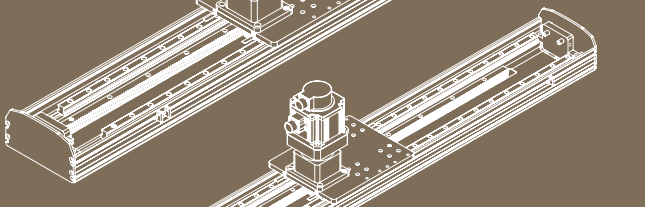
端點極限感應器  
Limit Sensor

內置型 In Side	
1	1只 1 Pc
2	2只 2 Pc
無 SENSOR No Sensor	
5	無 SENSOR No Sensor

馬達廠牌  
Motor Brand

MB-3M	含電機，廠家安裝三菱帶利車電機，線長3米
ZMB	不含電機，客戶自己安裝三菱帶利車電機
KMB	不含電機，客戶提供三菱帶利車電機，廠家安裝

※若無煞車則B不表示。  
※If No Brake, No B Description.



免費服務專線：大陸 400-716-8787  
Toll-Free Number China

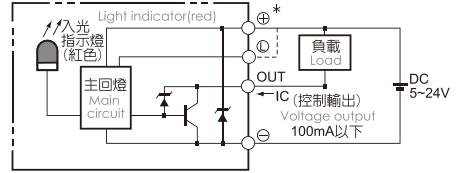
### 基本仕様 Specification

規格 Spec	位置重複精度 Repeatability (mm)	±0.04				
	驅動功率 Driving Power (W)	1000				
	行星減速機減速比 Reduction ratio	3:1	5:1	7:1	10:1	
	齒輪導程 Gear Lead (mm)	48.87	29.32	20.94	14.66	
	最高速度 Maximum Speed (mm/s)	1633	966	700	486	
	最大可搬重量 Maximum Payload	水平使用 Horizontal (kg)	43	105	128	150
		垂直使用 Vertical (kg)	12	20	33	45
	定格推力 Rated Thrust (N)	320	640	961	1281	
	標準行程 Stroke Pitch (mm)	1000-2800mm/100間隔 100mm Pitch				
	馬達額定轉速 (RPM)	2000				
原點感應器 Home Sensor	內置 Built-In	EE-SX674(NPN) FC-SPX307Z-2M(NPN)				

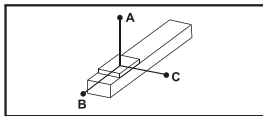
※ 選用非上述規格馬達請依據馬達實際參數推算。  
Choose the real motor please according to the motor parameters calculated the above specifications.

※ 馬達加減速設定0.2秒。  
Acceleration and deceleration value is set 0.2 second.

### 感應器接線圖<原點及端點> Sensor Layout

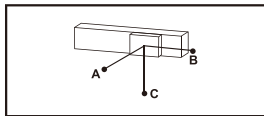


### 容許負載力距表 Allowable Overhang



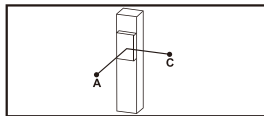
(單位 Unit : mm)

水平安裝 Horizontal Installation		A	B	C
3:1	18kg	2445	1616	1052
	30kg	1436	938	613
	43kg	978	630	412
5:1	65kg	1522	614	458
	85kg	1136	451	336
	105kg	893	350	262
7:1	83kg	2071	589	466
	105kg	1845	443	352
	128kg	1503	350	279
10:1	100kg	3220	563	474
	125kg	2554	434	367
	150kg	2113	349	295



(單位 Unit : mm)

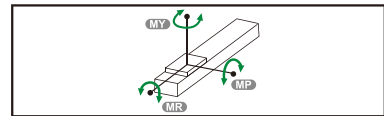
壁掛安裝 Wall Installation		A	B	C
3:1	15kg	1272	1955	2948
	24kg	778	1190	1813
	43kg	412	630	978
5:1	70kg	420	564	1404
	90kg	315	420	1066
	105kg	262	350	893
7:1	90kg	424	534	2152
	110kg	333	417	1755
	128kg	279	350	1503
10:1	110kg	427	503	2900
	130kg	351	414	2444
	150kg	295	349	2113



(單位 Unit : mm)

垂直安裝 Vertical Installation		A	C
3:1	7kg	3511	3511
	12kg	2055	2055
	-	-	-
5:1	15kg	2711	2711
	20kg	2033	2033
	-	-	-
7:1	20kg	2608	2608
	28kg	1914	1914
	33kg	1511	1511
10:1	25kg	2505	2505
	35kg	1795	1795
	45kg	1396	1396

### 靜態容許負載慣量 Static Loading Moment



(單位 Unit : N.m)

MY	2052
MP	2052
MR	1810

※ 力距表所表示的數據，代表重心。  
The torque value in the chart indicate the center of gravity.

※ 符合型錄規範的正常情況下，保證壽命為10000公里。  
Operation life is 10,000km when the product is using under the specified conditions.

※ 倒吊使用無法套用標準規範，如有需求請洽詢我司業務。  
Data information is not for ceiling-mount inverse use. Contact us for the details if you want to apply ceiling-mount inverse usage.

### 搭配伺服馬達一覽表 Suitable Motor Brand

廠牌 Brand	馬達記號 Mark	煞車有無 Brake	馬達容量 Watt	電源電壓 AC-Voltage	伺服馬達型號 Motor Model	驅動器型號 Driver Model
三菱 Mitsubishi	M	無煞車(水平仕様) No Brake (Horizontal Type)	1000	220	HG-SN102J-S100	MR-JE-100A
		有煞車(垂直仕様) With Brake (Vertical Type)	1000	220	HG-SN102BJ-S100	MR-JE-100A
松下 Panasonic	P	無煞車(水平仕様) No Brake (Horizontal Type)	1000	220	MDMF102L1G6M	MDDL45SE
		有煞車(垂直仕様) With Brake (Vertical Type)	1000	220	MDMF102L1H6M	MDDL45SE
台達 Delta	T	無煞車(水平仕様) No Brake (Horizontal Type)	1000	220	ECM-B3M-E21310RS1	ASD-B3-1021-L
		有煞車(垂直仕様) With Brake (Vertical Type)	1000	220	ECM-B3M-E21310SS1	ASD-B3-1021-L

應用例  
一般/內嵌式機  
CFG/CFV  
無塵/皮帶式機  
CFA/CFB  
一般/螺桿式機  
CFK  
齒輪齒條式機  
CFM  
一般/螺桿式機  
CFS  
一般/皮帶式機  
CFT  
無塵/螺桿式機  
CFH  
無塵/皮帶式機  
CFE  
直交運轉  
XYG/XYS/XVT  
參考資料

單軸  
1 axis  
CFM  
CFM14  
CFM14F  
CFM17  
CFM17F  
CFM22  
CFM22F  
CFM27  
CFM27F

## 馬達外露

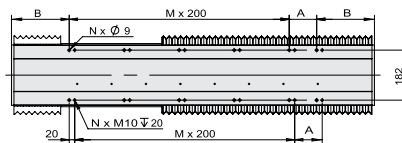
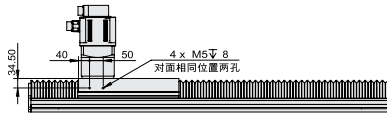
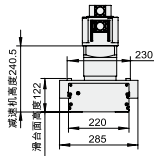
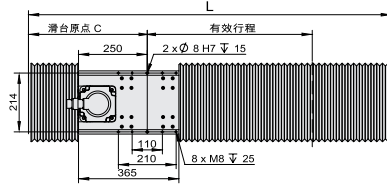
### Motor Exposed

#### BC 馬達外露 Motor Exposed



● CAD圖面可至 [www.cf16.com](http://www.cf16.com) 下載 ●

單位 Unit : mm



- ※ 1.馬達尺寸和出力是以1000W為準。搭配其它功率馬達請與本公司技術人員確認。
- ※ 2.本體安裝標準型為上下螺紋孔安裝。
- ※ 3.馬達僅為直接式安裝。
- ※ 4.重量不含馬達。
- ※ 5.當行程超過2800mm時，請向技術人員洽詢。

有效行程 stroke	1000	1100	1200	1300	1400	1500	1600	1700	1800	1900	2000	2100	2200	2300	2400	2500	2600	2700	2800
L	1800	1920	2040	2160	2280	2400	2520	2640	2760	2880	3000	3120	3240	3360	3480	3600	3720	3840	3960
A	100	200	100	200	100	200	100	200	100	200	100	200	100	200	100	200	100	200	100
M	6	6	7	7	8	8	9	9	10	10	11	11	12	12	13	13	14	14	15
N	16	16	18	18	20	20	22	22	24	24	26	26	28	28	30	30	32	32	34
B	250	260	270	280	290	300	310	320	330	340	350	360	370	380	390	400	410	420	430
C	470	480	490	500	510	520	530	540	550	560	570	580	590	600	610	620	630	640	650
KG	64.64	67.44	70.24	73.04	75.84	78.64	81.44	84.24	87.04	89.84	92.64	95.44	98.24	101	103.8	106.6	109.4	112.2	115

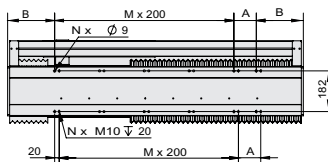
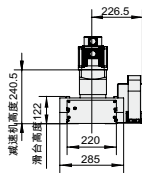
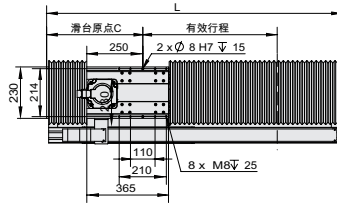
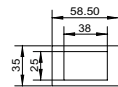
#### 含拖鏈 Including Drag Chains



● CAD圖面可至 [www.cf16.com](http://www.cf16.com) 下載 ●

單位 Unit : mm

Cable chain



- ※ 1.馬達尺寸和出力是以1000W為準。搭配其它功率馬達請與本公司技術人員確認。
- ※ 2.本體安裝標準型為上下螺紋孔安裝。
- ※ 3.馬達僅為直接式安裝。
- ※ 4.重量不含馬達。
- ※ 5.當行程超過2800mm時，請向技術人員洽詢。

有效行程 stroke	1000	1100	1200	1300	1400	1500	1600	1700	1800	1900	2000	2100	2200	2300	2400	2500	2600	2700	2800
L	1800	1920	2040	2160	2280	2400	2520	2640	2760	2880	3000	3120	3240	3360	3480	3600	3720	3840	3960
A	100	200	100	200	100	200	100	200	100	200	100	200	100	200	100	200	100	200	100
M	6	6	7	7	8	8	9	9	10	10	11	11	12	12	13	13	14	14	15
N	16	16	18	18	20	20	22	22	24	24	26	26	28	28	30	30	32	32	34
B	250	260	270	280	290	300	310	320	330	340	350	360	370	380	390	400	410	420	430
C	470	480	490	500	510	520	530	540	550	560	570	580	590	600	610	620	630	640	650
KG	64.64	67.44	70.24	73.04	75.84	78.64	81.44	84.24	87.04	89.84	92.64	95.44	98.24	101	103.8	106.6	109.4	112.2	115

免費服務專線：大陸 400-716-8787  
Toll-Free Number China

# MEMO

應用例  
Application

一般/內嵌式機  
CFG/CFV

無塵/皮帶式機  
CFA/CFB

一般/螺桿式機  
CFK

齒輪齒條式機  
CFM

一般/螺桿式機  
CFS

一般/皮帶式機  
CFT

無塵/螺桿式機  
CFH

無塵/皮帶式機  
CFE

直交連結  
XYG/XYS/YVT

參考資料  
Reference

單軸  
1 axis  
CFM

CFM14

CFM14F

CFM17

CFM17F

CFM22

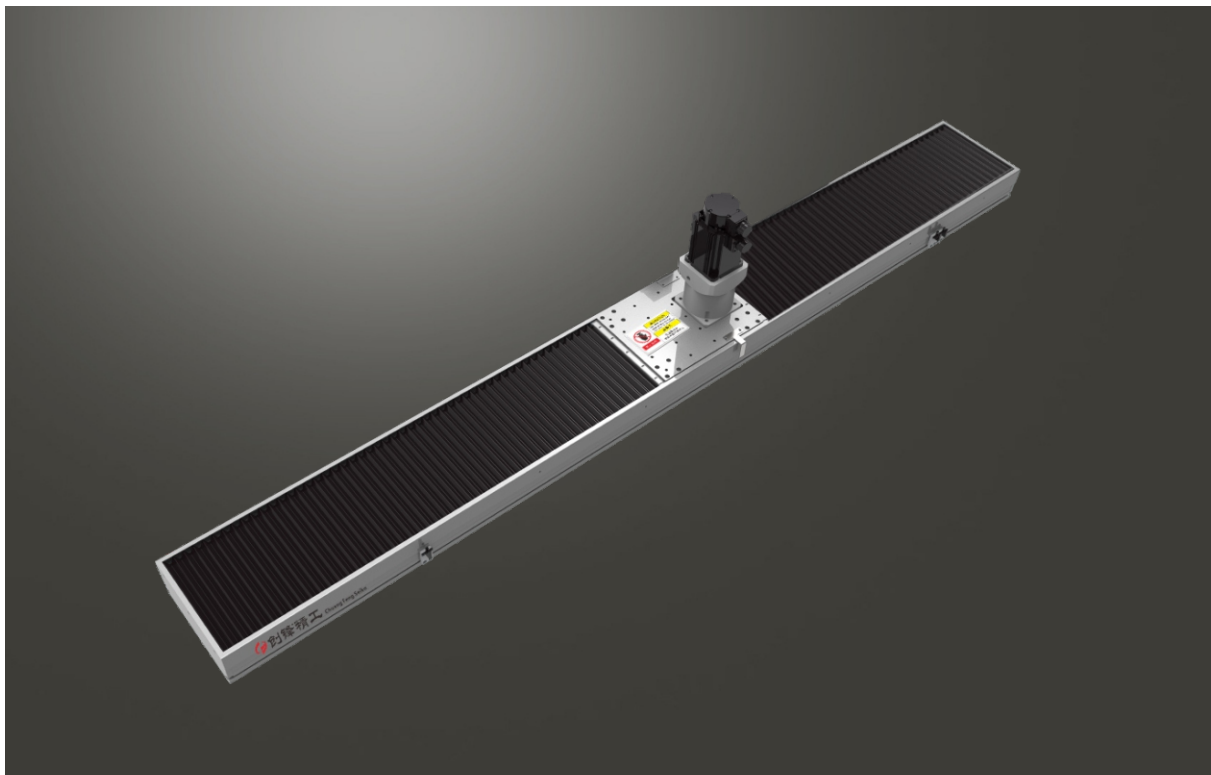
CFM22F

CFM27

CFM27F

# CFM27F 2000W伺服電機 單軸/1-axis

▶ 開放式齒輪齒條驅動  
Open Gear Rack



此圖僅供參考，出貨規格詳見尺寸圖面  
The picture is just for the reference. Please check the the actual dimensions on the drawing.

最大行程 Maximum Stroke	3300mm	最高速度 Maximum Speed	1666mm/s	馬達容量 Motor Output	2000W	齒條 Rack	M3	直線滑軌 Linear Guide	Z3X20-2支
------------------------	--------	-----------------------	----------	----------------------	-------	------------	----	----------------------	----------

※ 依減速比不同而異。  
The maximum speed depends on different gear ratio.

## 型號表示方式 Ordering Method

# CFM27F - L7/35.70 - 100 - BC-T2000W-A 2 -MB-3M

本體型號  
Model

減速比與導程 Reduction Ratio With Lead		
減速比	導程	
05	5:1	49.98
07	7:1	35.70
10	10:1	24.99
15	15:1	16.66
20	20:1	12.49

行程 Stroke
1000-3900mm
100間隔 100 mm Pitch

馬達位置  
Motor Position

BC	馬達直聯 Motor Direct
BL	直角減速機 Right Angle Reduction Machine

電機安裝標準  
Motor installation

T/P	通用馬達安裝標準:
	松下 Panasonic
	台達 Delta
M	三菱馬達安裝標準

馬達容量  
Motor Output

400W	-
750W	-
1000W	-
2000W	2000W

原點感應器  
Home Sensor

內置型 In Side	
A	內置型 In Side
外掛型 Out Side	
C	外掛型 Out Side
無 SENSOR No Sensor	
E	無 SENSOR No Sensor

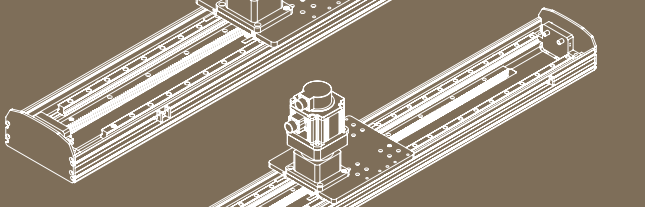
端點極限感應器  
Limit Sensor

內置型 In Side	
1	1只 1 Pc
2	2只 2 Pc
外掛型 Out Side	
3	1只 1 Pc
4	2只 2 Pc
無 SENSOR No Sensor	
5	無 SENSOR No Sensor

馬達廠牌  
Motor Brand

MB-3M	含電機，廠家安裝三菱帶剎車電機，線長3米
ZMB	不含電機，客戶自己安裝三菱帶剎車電機
KMB	不含電機，客戶提供三菱帶剎車電機，廠家安裝

※若無煞車則B不表示。  
※If No Brake, No B Description.



免費服務專線：大陸 400-716-8787  
Toll-Free Number China

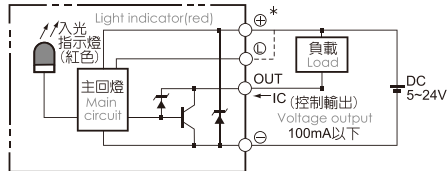
### 基本仕様 Specification

規格 Spec	位置重複精度 Repeatability (mm)	±0.04					
	驅動功率 Driving Power (W)	2000					
	行星減速機減速比 Reduction ratio	5:1	7:1	10:1	15:1	20:1	
	齒輪導程 Gear Lead (mm)	49.98	35.70	24.99	16.66	12.49	
	最高速度 Maximum Speed (mm/s)	1666	1190	833	555	416	
	最大可搬重量 Maximum Payload	水平使用 Horizontal (kg)	75	170	300	400	500
		垂直使用 Vertical (kg)	30	58	80	84	100
	定格推力 Rated Thrust (N)	1020	1428	2040	3059	4080	
	標準行程 Stroke Pitch (mm)	1000-3300mm/100間隔 100mm Pitch					
	馬達額定轉速 (RPM)	2000					
原點感應器 Home Sensor	外掛 Outside	EE-SX672(NPN)/FC-SPX303Z-2M(NPN)					

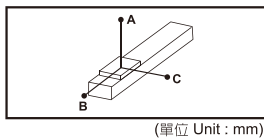
※ 選用非上述規格馬達請依據馬達實際參數推算。 \* 馬達加速減速設定0.2秒。  
Choose the real motor please according to the motor parameters calculated the above specifications. Acceleration and deacceleration value is set 0.2 second.

※ 如有超出速度使用要求，可更換3000轉電機，具體參數請洽詢我司技術。  
If the speed exceeds the use requirements, can replace the 3000 rpm motor, specific parameters please contact our division technology.

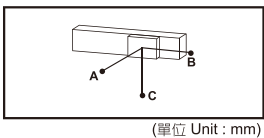
### 感應器接線圖<原點及端點> Sensor Layout



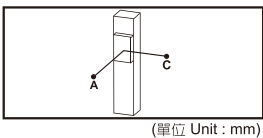
### 容許負載力距表 Allowable Overhang



水平安裝 Horizontal Installation	A	B	C
5:1	75kg	3692	2220 1008
7:1	170kg	2086	890 440
10:1	300kg	1552	439 234
15:1	400kg	1382	293 162
20:1	500kg	1250	230 110

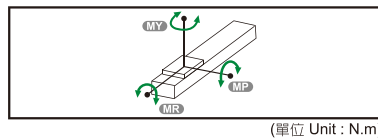


壁掛安裝 Wall Installation	A	B	C
5:1	75kg	967	2131 3510
7:1	170kg	396	801 1882
10:1	300kg	186	350 1234
15:1	400kg	113	204 961
20:1	500kg	85	145 850



垂直安裝 Vertical Installation	A	C
5:1	30kg	3676 3676
7:1	58kg	2120 2120
10:1	80kg	2134 2134
15:1	84kg	2153 2153
20:1	100kg	980 980

### 靜態容許負載慣量 Static Loading Moment



MY	5798
MP	5798
MR	4792

\* 力距表所表示的數據，代表重心。  
The torque value in the chart indicate the center of gravity.

\* 符合型錄規範的正常情況下，保證壽命為10000公里。  
Operation life is 10,000km when the product is using under the specified conditions.

\* 倒吊使用無法套用標準規範，如有需求請洽詢我司業務。  
Data information is not for ceiling-mount inverse use. Contact us for the details if you want to apply ceiling-mount inverse usage.

### 搭配伺服馬達一覽表 Suitable Motor Brand

廠牌 Brand	馬達記號 Mark	煞車有無 Brake	馬達容量 Watt	電源電壓 AC-Voltage	伺服馬達型號 Motor Model	驅動器型號 Driver Model
松下 Panasonic	P	無煞車(水平仕様) No Brake (Horizontal Type)	2000	220	MDMF202L1G6M	MEDLN83SE
		有煞車(垂直仕様) With Brake (Vertical Type)	2000	220	MDMF202L1H6M	MEDLN83SE
台達 Delta	T	無煞車(水平仕様) No Brake (Horizontal Type)	2000	220	ECM-B3M-E21320RS1	ASD-B3-2023-L
		有煞車(垂直仕様) With Brake (Vertical Type)	2000	220	ECM-B3M-E21320SS1	ASD-B3-2023-L

應用例  
CFG/CFV 一般/內掛式樣  
CFA/CFB 無塵/皮帶式樣  
CFK 一般/螺桿式樣  
CFM 齒輪齒條式樣  
CFS 一般/螺桿式樣  
CFT 一般/皮帶式樣  
CFE 無塵/螺桿式樣  
CFE 無塵/皮帶式樣  
XYG/XYA/XYT 直交通訊

參考資料  
Reference

單軸  
1 axis  
CFM  
CFM14  
CFM14F  
CFM17  
CFM17F  
CFM22  
CFM22F  
CFM27  
CFM27F

## 馬達外露

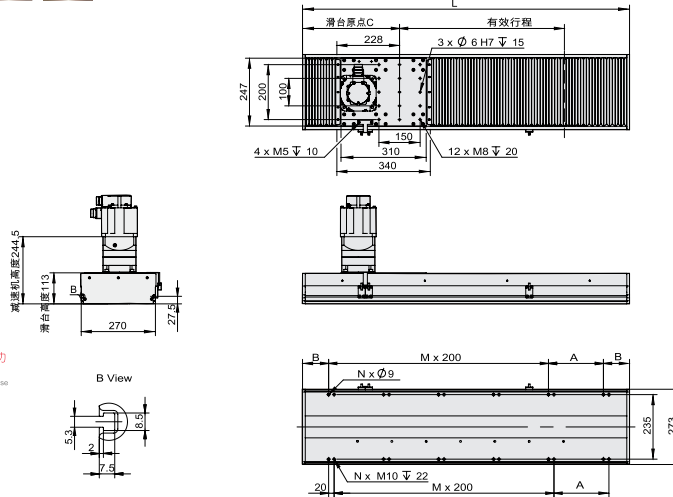
### Motor Exposed

#### BC 馬達外露 Motor Exposed



● CAD圖面可至 [www.cf16.com](http://www.cf16.com) 下載 ●

單位 Unit: mm



- ※ 1.馬達尺寸和出力是以2000W為準。搭配其它功率馬達請與本公司技術人員確認。  
1. The motor size and the output is 1000 w. With other power motor, please confirm with our company technical personnel.
- ※ 2.本體安裝標準型為上下螺紋孔安裝。  
2. The installation of the ontology standard thread hole up and down.
- ※ 3.馬達僅為直接式安裝。  
3. The motor is only directly type installation.
- ※ 4.重量不含馬達。  
4. the weight without motor.
- ※ 5.當行程超過3300mm時，請向技術人員洽詢。  
5. when travel more than 3300 mm, please inquire to technical personnel.

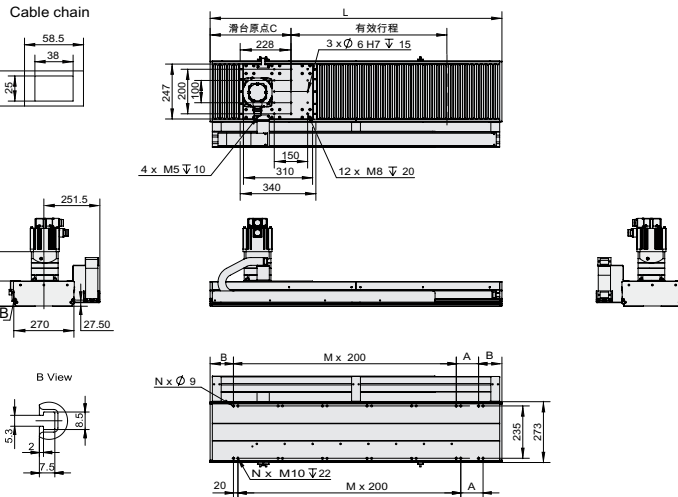
有效行程 stroke	1000	1100	1200	1300	1400	1500	1600	1700	1800	1900	2000	2100	2200	2300	2400	2500	2600	2700	2800	2900	3000	3100	3200	3300
L	1670	1790	1910	2030	2150	2270	2390	2510	2630	2750	2870	2990	3110	3230	3350	3470	3590	3710	3830	3950	4070	4190	4310	4430
A	200	100	200	100	200	100	200	100	200	100	200	100	200	100	200	100	200	100	200	100	200	100	200	100
M	6	7	7	8	8	9	9	10	10	11	11	12	12	13	13	14	14	15	15	16	16	17	17	18
N	16	18	18	20	20	22	22	24	24	26	26	28	28	30	30	32	32	34	34	36	36	38	38	40
B	135	145	155	165	175	185	195	205	215	225	235	245	255	265	275	285	295	305	315	325	335	345	355	365
C	393	403	413	423	433	443	453	463	473	483	493	503	513	523	533	543	553	563	573	583	593	603	613	623
KG	78.46	82.5	86.54	90.58	94.62	98.66	102.7	106.74	110.78	114.82	118.86	122.9	126.94	130.98	135.02	139.06	143.1	147.14	151.18	155.22	159.26	163.3	167.34	171.38

#### 含拖鏈 Including Drag Chains



● CAD圖面可至 [www.cf16.com](http://www.cf16.com) 下載 ●

單位 Unit: mm



- ※ 1.馬達尺寸和出力是以2000W為準。搭配其它功率馬達請與本公司技術人員確認。  
1. The motor size and the output is 1000 w. With other power motor, please confirm with our company technical personnel.
- ※ 2.本體安裝標準型為上下螺紋孔安裝。  
2. The installation of the ontology standard thread hole up and down.
- ※ 3.馬達僅為直接式安裝。  
3. The motor is only directly type installation.
- ※ 4.重量不含馬達。  
4. the weight without motor.
- ※ 5.當行程超過3300mm時，請向技術人員洽詢。  
5. when travel more than 3300 mm, please inquire to technical personnel.

有效行程 stroke	1000	1100	1200	1300	1400	1500	1600	1700	1800	1900	2000	2100	2200	2300	2400	2500	2600	2700	2800	2900	3000	3100	3200	3300
L	1670	1790	1910	2030	2150	2270	2390	2510	2630	2750	2870	2990	3110	3230	3350	3470	3590	3710	3830	3950	4070	4190	4310	4430
A	200	100	200	100	200	100	200	100	200	100	200	100	200	100	200	100	200	100	200	100	200	100	200	100
M	6	7	7	8	8	9	9	10	10	11	11	12	12	13	13	14	14	15	15	16	16	17	17	18
N	16	18	18	20	20	22	22	24	24	26	26	28	28	30	30	32	32	34	34	36	36	38	38	40
B	135	145	155	165	175	185	195	205	215	225	235	245	255	265	275	285	295	305	315	325	335	345	355	365
C	393	403	413	423	433	443	453	463	473	483	493	503	513	523	533	543	553	563	573	583	593	603	613	623
KG	78.46	82.5	86.54	90.58	94.62	98.66	102.7	106.74	110.78	114.82	118.86	122.9	126.94	130.98	135.02	139.06	143.1	147.14	151.18	155.22	159.26	163.3	167.34	171.38

免費服務專線：大陸 400-716-8787  
Toll-Free Number China

# MEMO

應用例  
Application

一般/內嵌式機  
CFG/CFV

無塵/皮帶式機  
CFA/CFB

一般/螺桿式機  
CFK

齒輪齒條式機  
CFM

一般/螺桿式機  
CFS

一般/皮帶式機  
CFT

無塵/螺桿式機  
CFH

無塵/皮帶式機  
CFE

直交連結  
XYG/XYS/YVT

參考資料  
Reference

單軸  
1 axis  
CFM

CFM14

CFM14F

CFM17

CFM17F

CFM22

CFM22F

CFM27

CFM27F