



## 馬達外露/馬達下折

Motor Exposed / Motor Bottom Side

**BC 馬達外露 Motor Exposed** 2D CAD 3D CAD CAD圖面可至 [www.cf16.com](http://www.cf16.com) 下載

單位 Unit : mm

有效行程 Stroke	50	100	150	200	250	300	350	400	450	500	550	600	650	700	750	800
L	266	316	366	416	466	516	566	616	666	716	766	816	866	916	966	1016
A	30	80	30	80	30	80	30	80	30	80	30	80	30	80	30	80
M	1	1	2	2	3	4	4	5	5	6	6	7	7	8	8	8
N	6	6	8	8	10	10	12	12	14	14	16	16	18	18	20	20
P	30	80	130	180	230	280	330	380	430	480	530	580	630	680	730	780
KG	1.65	1.79	1.92	2.11	2.39	2.50	2.52	2.75	2.86	2.95	3.15	3.28	3.44	3.58	3.71	4.09

## 馬達左折/馬達右折

Motor Left Side / Motor Right Side

**BL 馬達左折 Motor Left Side** 2D CAD 3D CAD CAD圖面可至 [www.cf16.com](http://www.cf16.com) 下載

單位 Unit : mm

有效行程 Stroke	50	100	150	200	250	300	350	400	450	500	550	600	650	700	750	800
L	246	296	346	396	446	496	546	596	646	696	746	796	846	896	946	996
A	30	80	30	80	30	80	30	80	30	80	30	80	30	80	30	80
M	1	1	2	2	3	3	4	4	5	5	6	6	7	7	8	8
N	6	6	8	8	10	10	12	12	14	14	16	16	18	18	20	20
P	30	80	130	180	230	280	330	380	430	480	530	580	630	680	730	780
KG	1.88	2.00	2.23	2.34	2.62	2.73	2.78	2.98	3.09	3.18	3.38	3.51	3.67	3.80	3.94	4.32

**BM 馬達下折 Motor Bottom Side** 2D CAD 3D CAD CAD圖面可至 [www.cf16.com](http://www.cf16.com) 下載

單位 Unit : mm

有效行程 Stroke	50	100	150	200	250	300	350	400	450	500	550	600	650	700	750	800
L	246	296	346	396	446	496	546	596	646	696	746	796	846	896	946	996
A	30	80	30	80	30	80	30	80	30	80	30	80	30	80	30	80
M	0	0	1	1	2	2	3	3	4	4	5	5	6	6	7	7
N	6	6	8	8	10	10	12	12	14	14	16	16	18	18	20	20
P	30	80	130	180	230	280	330	380	430	480	530	580	630	680	730	780
KG	1.88	2.00	2.23	2.34	2.62	2.73	2.78	2.98	3.09	3.18	3.38	3.51	3.67	3.80	3.94	4.32

**BR 馬達右折 Motor Right Side** 2D CAD 3D CAD CAD圖面可至 [www.cf16.com](http://www.cf16.com) 下載

單位 Unit : mm

有效行程 Stroke	50	100	150	200	250	300	350	400	450	500	550	600	650	700	750	800
L	246	296	346	396	446	496	546	596	646	696	746	796	846	896	946	996
A	30	80	30	80	30	80	30	80	30	80	30	80	30	80	30	80
M	1	1	2	2	3	3	4	4	5	5	6	6	7	7	8	8
N	6	6	8	8	10	10	12	12	14	14	16	16	18	18	20	20
P	30	80	130	180	230	280	330	380	430	480	530	580	630	680	730	780
KG	1.88	2.00	2.23	2.34	2.62	2.73	2.78	2.98	3.09	3.18	3.38	3.51	3.67	3.80	3.94	4.32

\*馬達下折時，若選用煞車馬達，或是超出馬達總長度限制時無法套用標準PIN孔，如有需求請洽我司業務。  
When motor with brake assembled on lower side, or the total length over than spec limit, it may not use standard pinhole. Please contact our sales department if you need more information & requirement.

# CFL5 100W伺服電機

## 單軸/1-axis

▶ 軌道內嵌 Built-in Guideway ▶ 螺桿驅動 Ball Screw Drive

免費服務專線：大陸 400-716-8787  
Toll-free Number China 400-716-8787



此圖僅供參考，出貨規格詳見尺寸圖面  
The picture is just for the reference. Please check the actual dimensions on the drawing.

最大行程 Maximum Stroke **800mm**

最高速度 Maximum Speed **1000mm/s**

馬達容量 Motor Output **100W**

滾珠螺桿 Ball Screw **Ø12mm**

### 型號表示方式 Ordering Method

# CFL5 - L5 - 100 - BC - T100W - C4 - MB-3M

<b>本體型號</b> Model	<b>螺桿導程</b> Ball Screw Lead	<b>行程</b> Stroke				
	05 05mm 10 10mm 20 20mm	50-800mm 50間隔 50 mm Pitch				
<b>馬達位置</b> Motor Position	<b>電機安裝標準</b> Motor installation	<b>馬達容量</b> Motor Output	<b>原點感應器</b> Home Sensor	<b>端點極限感應器</b> Limit Sensor	<b>馬達廠牌</b> Motor Brand	
BC 馬達直聯 Motor Exposed	T 通用馬達安裝標準: 三菱 Mitsubishi	100W 100W 100WB 帶剎車	外掛型 Out Side	外掛型 Out Side	MB-3M 含電機, 廠家安裝三菱帶剎車電機, 線長3米	
BM 馬達下折 Motor Bottom Side	台達 Delta	200W -	C 馬達側 Motor Side	3 1只 1 Pc	ZMB 不含電機, 客戶自己安裝三菱帶剎車電機	
BL 馬達左折 Motor Left Side	安川 Yaskawa	200WB -	D 反馬達側 Opposite Motor Side	4 2只 2 Pc	KMB 不含電機, 客戶提供三菱帶剎車電機, 廠家安裝	
BR 馬達右折 Motor Right Side	匯川 Inovance	400W -	無 SENSOR No Sensor	5 無 SENSOR No Sensor		
	等等 Etc	400WB -	E 無 SENSOR No Sensor			
	P 松下馬達安裝標準					

※選擇行程50時, 有以下限制:  
When the stroke is 50mm, the sensor installation has the following restrictions:  
1. 原點與極限需放置於不同側。  
Home sensor and limit sensor has to be installed on the different side of body.  
2. 滑座左右兩側皆需安裝感應片。  
Both sides of slider need to install the sensor trigger device.

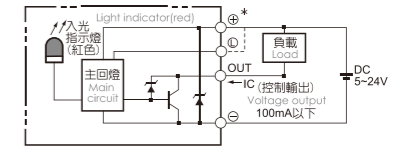
※若無煞車則B不表示。  
※If No Brake, No B Description.

### 基本仕様 Specification

規格 Spec	位置重複精度 Repeatability (mm)	±0.01			
	螺桿導程 Ball Screw Lead (mm)	5	10	20	
	最高速度 Maximum Speed (mm/s)	250	500	1000	
	最大可搬重量 Maximum Payload	水平使用 Horizontal (kg)	40	24	12
		垂直使用 Vertical (kg)	10	5	2.5
	定格推力 Rated Thrust (N)	341	170	85	
部品 Parts	標準行程 Stroke Pitch (mm)	50-800mm/50間隔 50 mm Pitch			
	AC伺服馬達容量 AC Servo Motor Output (W)	100			
	滾珠螺桿外徑 Ball Screw Ø (mm)	C7 φ 12			
	連軸器 Coupling (mm)	8X8			
	原點感應器 Home Sensor	外掛 Outside	EE-SX674(NPN) FC-SPX307Z-2M(NPN)		

\*行程超過600時, 會產生螺桿偏擺, 此時請將速度調降。  
When the stroke is over 600mm, the run-out of the ballscrew will occur. We recommend to low down the working speed under this circumstances.  
\*馬達加減速設定0.2秒。  
Acceleration and deacceleration value is set 0.2 second.

### 感應器接線圖<原點及端點> Sensor Layout



### 容許負載力距表 Allowable Overhang

安裝方式 Installation	水平安裝 Horizontal Installation			壁掛安裝 Wall Installation			垂直安裝 Vertical Installation		
	A	B	C	A	B	C	A	C	
導程 5 Lead	15kg	616	62	82	62	616	6kg	182	182
	30kg	288	25	33	33	288	8kg	135	135
	40kg	196	15	22	40kg	21	15	109	109
導程 10 Lead	10kg	444	86	105	105	444	1kg	945	945
	18kg	230	43	52	18kg	52	43	315	315
	24kg	163	29	35	24kg	35	29	188	188
導程 20 Lead	8kg	208	80	83	8kg	83	80	208	208
	10kg	163	62	64	10kg	64	62	163	163
	12kg	132	50	52	12kg	52	50	132	132
導程 20 Lead							1kg	703	703
							2kg	351	351
							2.5kg	281	281

### 靜額定扭矩 Static Loading Moment

安裝方式 Installation	靜額定扭矩 Static Loading Moment (N.m)
MY	116
MP	116
MR	184

\* 力矩表所表示的數據, 代表荷重的重心位置於單一方向容許懸出的長度。  
The data represented by the moment table is the center of gravity of the load. The length of the overhang is allowed in a single direction.  
\* 符合型錄規範的正常情況下, 保證壽命為 10000 公里。  
Operation life is 10,000km when the product is using under the specified conditions.  
\* 倒吊使用無法套用標準規範, 如有需求請洽詢我業務。  
Data information is not for ceiling-mount inverse use. Contact us for the details if you want to apply ceiling-mount inverse usage.

### 搭配伺服馬達一覽表 Suitable Motor Brand

廠牌 Brand	馬達記號 Mark	煞車有無 Brake	馬達容量 Watt	電源電壓 AC-Voltage	伺服馬達型號 Motor Model	驅動器型號 Driver Model
三菱 Mitsubishi	M	無煞車(水平仕様) No Brake (Horizontal Type)	100	220	HG-KN13J-S100	MR-JE-10A
		有煞車(垂直仕様) With Brake (Vertical Type)	100	220	HG-KN13BJ-S100	MR-JE-10A
松下 Panasonic	P	無煞車(水平仕様) No Brake (Horizontal Type)	100	220	MSMF012L1U2M	MADLN05SE
		有煞車(垂直仕様) With Brake (Vertical Type)	100	220	MSMF012L1V2M	MADLN05SE
台達 Delta	T	無煞車(水平仕様) No Brake (Horizontal Type)	100	220	ECM-B3L-C20401RS1	ASD-B3-0121-L
		有煞車(垂直仕様) With Brake (Vertical Type)	100	220	ECM-B3L-C20401SS1	ASD-B3-0121-L

## 馬達外露/馬達下折

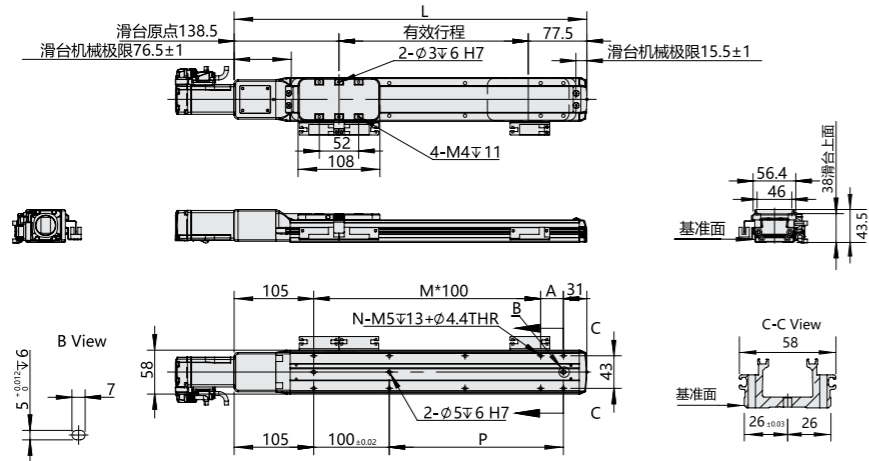
Motor Exposed / Motor Bottom Side

### BC 馬達外露 Motor Exposed



• CAD圖面可至 [www.cf16.com](http://www.cf16.com) 下載 •

單位 Unit : mm



有效行程 Stroke	50	100	150	200	250	300	350	400	450	500	550	600	650	700	750	800
L	266	316	366	416	466	516	566	616	666	716	766	816	866	916	966	1016
A	30	80	30	80	30	80	30	80	30	80	30	80	30	80	30	80
M	1	1	2	2	3	3	4	4	5	5	6	6	7	7	8	8
N	6	6	8	8	10	10	12	12	14	14	16	16	18	18	20	20
P	30	80	130	180	230	280	330	380	430	480	530	580	630	680	730	780
KG	1.65	1.79	1.92	2.11	2.39	2.50	2.52	2.75	2.86	2.95	3.15	3.28	3.44	3.58	3.71	4.09

## 馬達左折/馬達右折

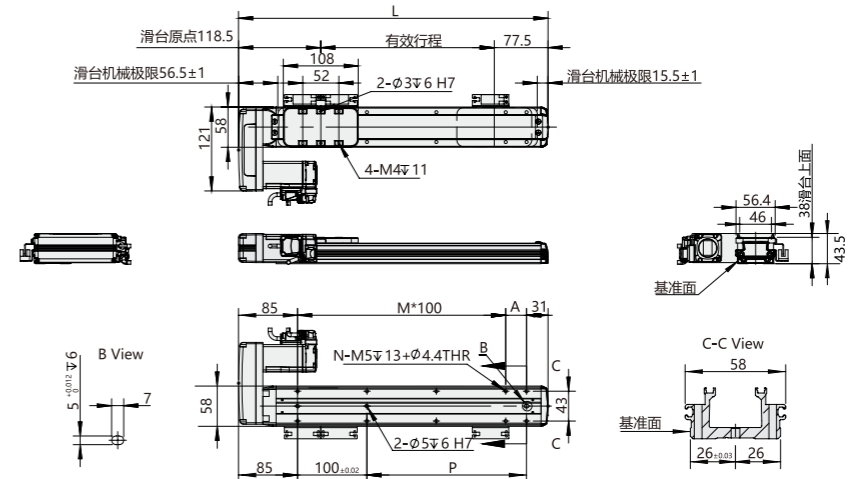
Motor Left Side / Motor Right Side

### BL 馬達左折 Motor Left Side



• CAD圖面可至 [www.cf16.com](http://www.cf16.com) 下載 •

單位 Unit : mm



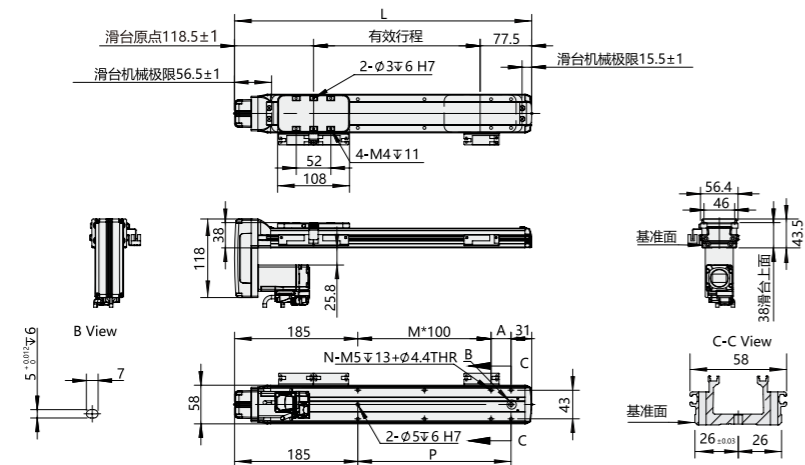
有效行程 Stroke	50	100	150	200	250	300	350	400	450	500	550	600	650	700	750	800
L	246	296	346	396	446	496	546	596	646	696	746	796	846	896	946	996
A	30	80	30	80	30	80	30	80	30	80	30	80	30	80	30	80
M	1	1	2	2	3	3	4	4	5	5	6	6	7	7	8	8
N	6	6	8	8	10	10	12	12	14	14	16	16	18	18	20	20
P	30	80	130	180	230	280	330	380	430	480	530	580	630	680	730	780
KG	1.88	2.00	2.23	2.34	2.62	2.73	2.78	2.98	3.09	3.18	3.38	3.51	3.67	3.80	3.94	4.32

### BM 馬達下折 Motor Bottom Side



• CAD圖面可至 [www.cf16.com](http://www.cf16.com) 下載 •

單位 Unit : mm



有效行程 Stroke	50	100	150	200	250	300	350	400	450	500	550	600	650	700	750	800
L	246	296	346	396	446	496	546	596	646	696	746	796	846	896	946	996
A	30	80	30	80	30	80	30	80	30	80	30	80	30	80	30	80
M	0	0	1	1	2	2	3	3	4	4	5	5	6	6	7	7
N	6	6	8	8	10	10	12	12	14	14	16	16	18	18	20	20
P	30	80	130	180	230	280	330	380	430	480	530	580	630	680	730	780
KG	1.88	2.00	2.23	2.34	2.62	2.73	2.78	2.98	3.09	3.18	3.38	3.51	3.67	3.80	3.94	4.32

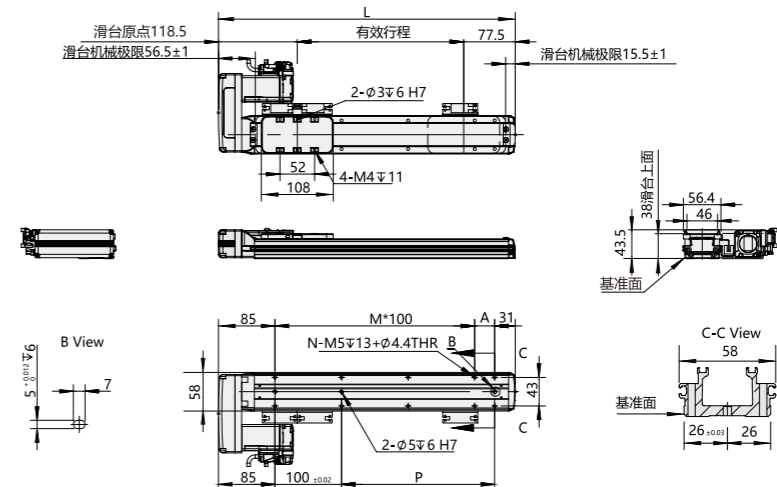
\*馬達下折時，若選用煞車馬達，或是超出馬達總長度限制時無法套用標準PIN孔，如有需求請洽我司業務。  
When motor with brake assembled on lower side, or the total length over than spec limit, it may not use standard pinhole. Please contact our sales department if you need more information & requirement.

### BR 馬達右折 Motor Right Side



• CAD圖面可至 [www.cf16.com](http://www.cf16.com) 下載 •

單位 Unit : mm



有效行程 Stroke	50	100	150	200	250	300	350	400	450	500	550	600	650	700	750	800
L	246	296	346	396	446	496	546	596	646	696	746	796	846	896	946	996
A	30	80	30	80	30	80	30	80	30	80	30	80	30	80	30	80
M	1	1	2	2	3	3	4	4	5	5	6	6	7	7	8	8
N	6	6	8	8	10	10	12	12	14	14	16	16	18	18	20	20
P	30	80	130	180	230	280	330	380	430	480	530	580	630	680	730	780
KG	1.88	2.00	2.23	2.34	2.62	2.73	2.78	2.98	3.09	3.18	3.38	3.51	3.67	3.80	3.94	4.32

# CFL8 60 閉環步進 單軸/1-axis

▶ 軌道內嵌 Built-in Guideway ▶ 螺桿驅動 Ball Screw Drive

免費服務專線：大陸 400-716-8787  
Toll-free Number China



此圖僅供參考，出貨規格詳見尺寸圖面  
The picture is just for the reference. Please check the actual dimensions on the drawing.

最大行程 Maximum Stroke **1100mm**

最高速度 Maximum Speed **333mm/ss**

最大靜止轉矩 Maximum Static Torque **3 N.m.**

滾珠螺桿 Ball Screw **Ø16mm**

## 型號表示方式 Ordering Method

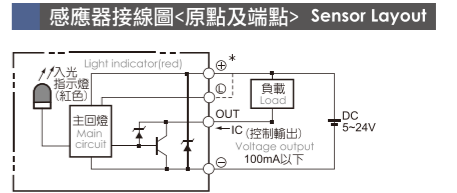
### CFL8 - L5 - 100 - BC - 60 - C4 - BY-3M

<b>本體型號</b> Model	<b>螺桿導程</b> Ball Screw Lead	<b>行程</b> Stroke	<b>端點極限感應器</b> Limit Sensor	<b>馬達廠牌</b> Motor Brand
BC 馬達直聯 Motor Exposed	05 05mm 10 10mm 20 20mm	50-1100mm 50間隔 50 mm Pitch	外掛型 Out Side 3 1只 1 Pc 4 2只 2 Pc 5 無 SENSOR No Sensor	BY-3M 含電機，廠家安裝閉環研控步進電機，線長3米 ZBY 不含電機，客戶自己安裝閉環研控步進電機 KBY 不含電機，客戶提供閉環研控步進電機，廠家安裝
BM 馬達下折 Motor Bottom Side				
BL 馬達左折 Motor Left Side				
BR 馬達右折 Motor Right Side				
<b>馬達位置</b> Motor Position	<b>馬達容量</b> Motor Output	<b>原點感應器</b> Home Sensor		
	42 - 57 - 60 60	外掛型 Out Side C 馬達側 Motor Side D 反馬達側 Opposite Motor Side 無 SENSOR No Sensor E 無 SENSOR No Sensor		

※選擇行程50時，有以下限制：  
When the stroke is 50mm, the sensor installation has the following restrictions:  
1. 原點與極限需放置於不同側。  
Home sensor and limit sensor has to be installed on the different side of body.  
2. 滑座左右兩側皆需安裝感應片。  
Both sides of slider need to install the sensor trigger device.

基本仕様 Specification					
規格 Spec	位置重複精度 Repeatability (mm)	±0.01			
	螺桿導程 Ball Screw Lead (mm)	5	10	20	
	最高速度 Maximum Speed (mm/s)	83	166	333	
	最大可搬重量 Maximum Payload	水平使用 Horizontal (kg)	100	80	40
		垂直使用 Vertical (kg)	15	8	3
	定格推力 Rated Thrust (N)	726	363	181	
標準行程 Stroke Pitch (mm)	50-1100mm/50間隔 50 mm Pitch				
部品 Parts	激磁最大靜止轉矩 Maximum Static Torque(N.M)	3(60閉環步進)			
	滾珠螺桿外徑 Ball Screw Ø (mm)	C7 φ 16			
	連軸器 Coupling (mm)	8X10			
	原點感應器 Home Sensor	外掛 Outside	EE-SX674(NPN) FC-SPX307Z-2M(NPN)		

※行程超過750時，會產生螺桿偏擺，此時請將速度調降。  
When the stroke is over 750mm, the run-out of the ballscrew will occur. We recommend to low down the working speed under this circumstances.  
※馬達加減速設定0.2秒。  
Acceleration and deacceleration value is set 0.2 second.  
註1:使用Panasonic 200W馬達時，馬達軸心為φ11；其他廠牌，馬達軸心為φ14。  
Motor (200W) Shaft Diameter: Panasonic: 11mm; Other: 14mm.



### 容許負載力距表 Allowable Overhang

水平安裝 Horizontal Installation		壁掛安裝 Wall Installation		垂直安裝 Vertical Installation	
	A	B	C	A	C
導程 5 Lead	50kg	561	56	87	561
	75kg	319	31	50	319
	100kg	209	21	32	209
導程 10 Lead	30kg	475	90	127	475
	55kg	235	42	59	235
	80kg	145	24	34	145
導程 20 Lead	20kg	272	105	121	272
	30kg	173	64	75	173
	40kg	123	44	52	123

### 靜額定扭距 Static Loading Moment

MY	MP	MR
318	318	626

力矩表所表示的數據，代表荷重的重心位置於單一方向容許懸出的長度。  
The data represented by the moment table is the center of gravity of the load. The lenGLTH of the overhang is allowed in a single direction.  
\*符合型錄規範的正常使用下，保證壽命為 10000 公里。  
Operation life is 10,000km when the product is using under the specified conditions.  
\*倒吊使用無法套用標準規範，如有需求請洽詢我業務。  
Data information is not for ceiling-mount inverse use.  
Contact us for the details if you want to apply ceiling-mount inverse usage.

### 搭配伺服馬達一覽表 Suitable Motor Brand

廠牌 Brand	激磁最大靜止轉矩 Maximum Static Torque	電源電壓 AC-Voltage	步進馬達型號 Stepper Motor Model	驅動器型號 Driver Model
雷賽閉環 Leadshine Closed loop	3	DC24V	60CME30X-S30	CL57
山社閉環 Samsr Closed loop	3	DC24V	SS2403A50F1000	MS-2806

## 馬達外露/馬達下折

Motor Exposed / Motor Bottom Side

**BC 馬達外露 Motor Exposed** 2D CAD 3D CAD CAD圖面可至 [www.cf16.com](http://www.cf16.com) 下載

單位 Unit: mm

有效行程 Stroke	50	100	150	200	250	300	350	400	450	500	550	600	650	700	750	800	850	900	950	1000	1050	1100
L	353	403	453	503	553	603	653	703	753	803	853	903	953	1003	1053	1103	1153	1203	1253	1303	1353	1403
A	18	68	18	68	18	68	18	68	18	68	18	68	18	68	18	68	18	68	18	68	18	68
M	2	2	3	3	4	4	5	5	6	6	7	7	8	8	9	9	10	10	11	11	12	12
N	8	8	10	10	12	12	14	14	16	16	18	18	20	20	22	22	24	24	26	26	28	28
P	118	168	218	268	318	368	418	468	518	568	618	668	718	768	818	868	918	968	1018	1068	1118	1168
KG	3.91	4.29	4.70	5.00	5.35	5.68	6.00	6.35	6.64	6.97	7.41	7.71	8.12	8.41	8.65	8.96	9.37	9.62	10.01	10.28	10.70	11.12

## 馬達左折/馬達右折

Motor Left Side / Motor Right Side

**BL 馬達左折 Motor Left Side** 2D CAD 3D CAD CAD圖面可至 [www.cf16.com](http://www.cf16.com) 下載

單位 Unit: mm

有效行程 Stroke	50	100	150	200	250	300	350	400	450	500	550	600	650	700	750	800	850	900	950	1000	1050	1100
L	339	389	439	489	539	589	639	689	739	789	839	889	939	989	1039	1089	1139	1189	1239	1289	1339	1389
A	18	68	18	68	18	68	18	68	18	68	18	68	18	68	18	68	18	68	18	68	18	68
M	2	2	3	3	4	4	5	5	6	6	7	7	8	8	9	9	10	10	11	11	12	12
N	8	8	10	10	12	12	14	14	16	16	18	18	20	20	22	22	24	24	26	26	28	28
P	118	168	218	268	318	368	418	468	518	568	618	668	718	768	818	868	918	968	1018	1068	1118	1168
KG	4.55	4.93	5.34	5.69	5.99	6.32	6.64	6.99	7.28	7.61	8.05	8.35	8.76	9.05	9.29	9.60	10.01	10.26	10.68	10.92	11.34	11.76

**BM 馬達下折 Motor Bottom Side** 2D CAD 3D CAD CAD圖面可至 [www.cf16.com](http://www.cf16.com) 下載

單位 Unit: mm

有效行程 Stroke	50	100	150	200	250	300	350	400	450	500	550	600	650	700	750	800	850	900	950	1000	1050	1100
L	339	389	439	489	539	589	639	689	739	789	839	889	939	989	1039	1089	1139	1189	1239	1289	1339	1389
A	18	68	18	68	18	68	18	68	18	68	18	68	18	68	18	68	18	68	18	68	18	68
M	1	1	2	2	3	3	4	4	5	5	6	6	7	7	8	8	9	9	10	10	11	11
N	6	6	8	8	10	10	12	12	14	14	16	16	18	18	20	20	22	22	24	24	26	26
P	118	168	218	268	318	368	418	468	518	568	618	668	718	768	818	868	918	968	1018	1068	1118	1168
KG	4.55	4.93	5.34	5.69	5.99	6.32	6.64	6.99	7.28	7.61	8.05	8.35	8.76	9.05	9.29	9.60	10.01	10.26	10.68	10.92	11.34	11.76

**BR 馬達右折 Motor Right Side** 2D CAD 3D CAD CAD圖面可至 [www.cf16.com](http://www.cf16.com) 下載

單位 Unit: mm

有效行程 Stroke	50	100	150	200	250	300	350	400	450	500	550	600	650	700	750	800	850	900	950	1000	1050	1100
L	339	389	439	489	539	589	639	689	739	789	839	889	939	989	1039	1089	1139	1189	1239	1289	1339	1389
A	18	68	18	68	18	68	18	68	18	68	18	68	18	68	18	68	18	68	18	68	18	68
M	2	2	3	3	4	4	5	5	6	6	7	7	8	8	9	9	10	10	11	11	12	12
N	8	8	10	10	12	12	14	14	16	16	18	18	20	20	22	22	24	24	26	26	28	28
P	118	168	218	268	318	368	418	468	518	568	618	668	718	768	818	868	918	968	1018	1068	1118	1168
KG	4.55	4.93	5.34	5.69	5.99	6.32	6.64	6.99	7.28	7.61	8.05	8.35	8.76	9.05	9.29	9.60	10.01	10.26	10.68	10.92	11.34	11.76

\*馬達下折時，若選用標準馬達，或是超出馬達總長度限制時無法套用標準PIN孔，如有需求請洽我司業務。  
When motor with brake assembled on lower side, or the total length over than spec limit, it may not use standard pinhole. Please contact our sales department if you need more information & requirement.

# CFL8 200W伺服電機 單軸/1-axis

▶ 軌道內嵌 Built-in Guideway ▶ 螺桿驅動 Ball Screw Drive

免費服務專線：大陸 400-716-8787  
Toll-free Number China 400-716-8787



此圖僅供參考，出貨規格詳見尺寸圖面  
The picture is just for the reference. Please check the actual dimensions on the drawing.

最大行程 Maximum Stroke **1100mm**    最高速度 Maximum Speed **1000mm/s**    馬達容量 Motor Output **200W**    滾珠螺桿 Ball Screw **Ø16mm**

## 型號表示方式 Ordering Method

### CFL8 - L5 - 100 - BC - T200W - C4 - MB-3M

<b>本體型號</b> Model	<b>螺桿導程</b> Ball Screw Lead	<b>行程</b> Stroke	<b>馬達位置</b> Motor Position	<b>電機安裝標準</b> Motor Installation	<b>馬達容量</b> Motor Output	<b>原點感應器</b> Home Sensor	<b>端點極限感應器</b> Limit Sensor	<b>馬達廠牌</b> Motor Brand
	05 05mm 10 10mm 20 20mm	50-1100mm 50mm間隔 50 mm Pitch	BC 馬達直聯 Motor Exposed BM 馬達下折 Motor Bottom Side BL 馬達左折 Motor Left Side BR 馬達右折 Motor Right Side	T 通用馬達安裝標準: 三菱 Mitsubishi 安川 Yaskawa 台達 Delta 匯川 Inovance 等等 Etc P 松下馬達安裝標準	100W - 100WB - 200W 200W 200WB 帶剎車 400W - 400WB -	外掛型 Out Side C 馬達側 Motor Side D 反馬達側 Opposite Motor Side 無 SENSOR No Sensor E 無 SENSOR No Sensor	外掛型 Out Side 3 1只 1 Pc 4 2只 2 Pc 5 無 SENSOR No Sensor	MB-3M 含電機，廠家安裝三菱帶剎車電機，線長3米 ZMB 不含電機，客戶自己安裝三菱帶剎車電機 KMB 不含電機，客戶提供三菱帶剎車電機，廠家安裝

※選擇行程50時，有以下限制：  
When the stroke is 50mm, the sensor installation has the following restrictions:  
1. 原點與極限需放置於不同側。  
Home sensor and limit sensor has to be installed on the different side of body.  
2. 滑座左右兩側皆需安裝感應片。  
Both sides of slider need to install the sensor trigger device.

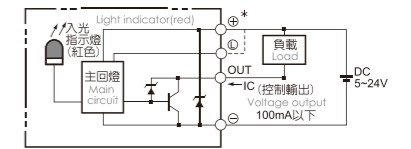
※若無煞車則B不表示。  
※If No Brake, No B Description.

## 基本仕様 Specification

規格 Spec	位置重複精度 Repeatability (mm)	±0.01			
	螺桿導程 Ball Screw Lead (mm)	5	10	20	
	最高速度 Maximum Speed (mm/s)	250	500	1000	
	最大可搬重量 Maximum Payload	水平使用 Horizontal (kg)	100	80	40
		垂直使用 Vertical (kg)	15	8	3
	定格推力 Rated Thrust (N)	683	341	174	
部品 Parts	標準行程 Stroke Pitch (mm)	50-1100mm/50間隔 50 mm Pitch			
	AC伺服馬達容量 AC Servo Motor Output (W)	200			
	滾珠螺桿外徑 Ball Screw Ø (mm)	C7 φ 16			
	連軸器 Coupling (mm)	10X14/11 (註1)			
原點感應器 Home Sensor	外掛 Outside	EE-SX674(NPN) FC-SPX307Z-2M(NPN)			

※行程超過750時，會產生螺桿偏擺，此時請將速度調降。  
When the stroke is over 750mm, the run-out of the ballscrew will occur. We recommend to low down the working speed under this circumstances.  
註1: 使用Panasonic 200W馬達時，馬達軸心為φ11；其他廠牌，馬達軸心為φ14。  
Motor (200W) Shaft Diameter: Panasonic: 11mm; Other: 14mm.

## 感應器接線圖<原點及端點> Sensor Layout



## 容許負載力距表 Allowable Overhang

水平安裝 Horizontal Installation				壁掛安裝 Wall Installation				垂直安裝 Vertical Installation			
	A	B	C		A	B	C		A	C	
導程 5 Lead	50kg	561	56	87	50kg	87	56	561	5kg	712	712
	75kg	319	31	50	75kg	50	31	319	10kg	355	355
	100kg	209	21	32	100kg	32	21	209	15kg	237	237
導程 10 Lead	30kg	475	90	127	30kg	127	90	475	3kg	1031	1031
	55kg	235	42	59	55kg	59	42	235	5kg	618	618
	80kg	145	24	34	80kg	34	24	145	8kg	386	386
導程 20 Lead	20kg	272	105	121	20kg	121	105	272	2kg	1089	1089
	30kg	173	64	75	30kg	75	64	173	2.5kg	871	871
	40kg	123	44	52	40kg	52	44	123	3kg	726	726

## 靜額定扭矩 Static Loading Moment

靜額定扭矩 Static Loading Moment	
MY	318
MP	318
MR	626

\* 力矩表所表示的數據，代表荷重的重心位置於單一方向容許懸出的長度。  
The data represented by the moment table is the center of gravity of the overhang is allowed in a single direction.  
\* 符合型錄規範的正常情況下，保證壽命為 10000 公里。  
Operation life is 10,000km when the product is using under the specified conditions.  
\* 倒吊使用無法套用標準規範，如有需求請洽詢我業務。  
Data information is not for ceiling-mount inverse use.  
Contact us for the details if you want to apply ceiling-mount inverse usage.

## 搭配伺服馬達一覽表 Suitable Motor Brand

廠牌 Brand	馬達記號 Mark	煞車有無 Brake	馬達容量 Watt	電源電壓 AC-Voltage	伺服馬達型號 Motor Model	驅動器型號 Driver Model
三菱 Mitsubishi	M	無煞車(水平仕様) No Brake (Horizontal Type)	200	220	HG-KN23J-S100	MR-JE-20A
		有煞車(垂直仕様) With Brake (Vertical Type)	200	220	HG-KN23BJ-S100	MR-JE-20A
松下 Panasonic	P	無煞車(水平仕様) No Brake (Horizontal Type)	200	220	MHMF022L1U2M	MADLN15SE
		有煞車(垂直仕様) With Brake (Vertical Type)	200	220	MHMF022L1V2M	MADLN15SE
台達 Delta	T	無煞車(水平仕様) No Brake (Horizontal Type)	200	220	ECM-B3M-C20602RS1	ASD-B3-0221-L
		有煞車(垂直仕様) With Brake (Vertical Type)	200	220	ECM-B3M-C20602SS1	ASD-B3-0221-L

## 馬達外露/馬達下折

Motor Exposed / Motor Bottom Side

**BC 馬達外露 Motor Exposed** 2D CAD 3D CAD •CAD圖面可至 www.cf16.com 下載•

單位 Unit : mm

滑台原點185.1 有效行程 118.9 滑台機械極限88.3±1 138.5 78 滑台機械極限24.3±1  
4-M6 $\nabla$ 13 2- $\phi$ 5 $\nabla$ 6 H7  
82 66 52滑台上面 60.6  
B View 9.4 $\pm$ 0.05 $\nabla$ 6 5 0.005 $\nabla$ 6 Z  
102 100 $\pm$ 0.02 M\*100 A 34 N-M6 $\nabla$ 15 H7 C  
C-C View 82 67 基準面 40 $\pm$ 0.03 40  
2- $\phi$ 5 H7 $\nabla$ 6 H7 P

有效行程 Stroke	50	100	150	200	250	300	350	400	450	500	550	600	650	700	750	800	850	900	950	1000	1050	1100
L	353	403	453	503	553	603	653	703	753	803	853	903	953	1003	1053	1103	1153	1203	1253	1303	1353	1403
A	18	68	18	68	18	68	18	68	18	68	18	68	18	68	18	68	18	68	18	68	18	68
M	2	2	3	3	4	4	5	5	6	6	7	7	8	8	9	9	10	10	11	11	12	12
N	8	8	10	10	12	12	14	14	16	16	18	18	20	20	22	22	24	24	26	26	28	28
P	118	168	218	268	318	368	418	468	518	568	618	668	718	768	818	868	918	968	1018	1068	1118	1168
KG	3.91	4.29	4.70	5.00	5.35	5.68	6.00	6.35	6.64	6.97	7.41	7.71	8.12	8.41	8.65	8.96	9.37	9.62	10.01	10.28	10.70	11.12

## 馬達左折/馬達右折

Motor Left Side / Motor Right Side

**BL 馬達左折 Motor Left Side** 2D CAD 3D CAD •CAD圖面可至 www.cf16.com 下載•

單位 Unit : mm

滑台原點170.1 有效行程 118.9 滑台機械極限73.3±1 138.5 78 滑台機械極限24.3±1  
4-M6 $\nabla$ 13 2- $\phi$ 5 $\nabla$ 6 H7  
165 82 66 52滑台上面 60.6  
B View 9.4 $\pm$ 0.05 $\nabla$ 6 5 0.005 $\nabla$ 6 Z  
87 100 $\pm$ 0.02 M\*100 A 34 N-M6 $\nabla$ 15+ $\phi$ 5.4THR C  
C-C View 82 67 基準面 40 $\pm$ 0.03 40  
2- $\phi$ 5 H7 $\nabla$ 6 H7 P

有效行程 Stroke	50	100	150	200	250	300	350	400	450	500	550	600	650	700	750	800	850	900	950	1000	1050	1100
L	339	389	439	489	539	589	639	689	739	789	839	889	939	989	1039	1089	1139	1189	1239	1289	1339	1389
A	18	68	18	68	18	68	18	68	18	68	18	68	18	68	18	68	18	68	18	68	18	68
M	2	2	3	3	4	4	5	5	6	6	7	7	8	8	9	9	10	10	11	11	12	12
N	8	8	10	10	12	12	14	14	16	16	18	18	20	20	22	22	24	24	26	26	28	28
P	118	168	218	268	318	368	418	468	518	568	618	668	718	768	818	868	918	968	1018	1068	1118	1168
KG	4.55	4.93	5.34	5.69	5.99	6.32	6.64	6.99	7.28	7.61	8.05	8.35	8.76	9.05	9.29	9.60	10.01	10.26	10.68	10.92	11.34	11.76

**BM 馬達下折 Motor Bottom Side** 2D CAD 3D CAD •CAD圖面可至 www.cf16.com 下載•

單位 Unit : mm

滑台原點170.1 有效行程 118.9 滑台機械極限73.3±1 138.5 78 滑台機械極限24.3±1  
4-M6 $\nabla$ 13 2- $\phi$ 5 $\nabla$ 6 H7  
165 82 66 52滑台上面 60.6  
B View 9.4 $\pm$ 0.05 $\nabla$ 6 5 0.005 $\nabla$ 6 Z  
187 187 M\*100 A 34 N-M6 $\nabla$ 15+ $\phi$ 5.4THR C  
C-C View 82 67 基準面 40 $\pm$ 0.03 40  
2- $\phi$ 5 H7 $\nabla$ 6 H7 P

有效行程 Stroke	50	100	150	200	250	300	350	400	450	500	550	600	650	700	750	800	850	900	950	1000	1050	1100
L	339	389	439	489	539	589	639	689	739	789	839	889	939	989	1039	1089	1139	1189	1239	1289	1339	1389
A	1	1	2	2	3	3	4	4	5	5	6	6	7	7	8	8	9	9	10	10	11	11
M	2	2	3	3	4	4	5	5	6	6	7	7	8	8	9	9	10	10	11	11	12	12
N	6	6	8	8	10	10	12	12	14	14	16	16	18	18	20	20	22	22	24	24	26	26
P	118	168	218	268	318	368	418	468	518	568	618	668	718	768	818	868	918	968	1018	1068	1118	1168
KG	4.55	4.93	5.34	5.69	5.99	6.32	6.64	6.99	7.28	7.61	8.05	8.35	8.76	9.05	9.29	9.60	10.01	10.26	10.68	10.92	11.34	11.76

**BR 馬達右折 Motor Right Side** 2D CAD 3D CAD •CAD圖面可至 www.cf16.com 下載•

單位 Unit : mm

滑台原點170.1 有效行程 118.9 滑台機械極限73.3±1 138.5 78 滑台機械極限24.3±1  
4-M6 $\nabla$ 13 2- $\phi$ 5 $\nabla$ 6 H7  
167 82 66 52滑台上面 60.6  
B View 9.4 $\pm$ 0.05 $\nabla$ 6 5 0.005 $\nabla$ 6 Z  
87 100 $\pm$ 0.02 M\*100 A 34 N-M6 $\nabla$ 15+ $\phi$ 5.4THR C  
C-C View 82 67 基準面 40 $\pm$ 0.03 40  
2- $\phi$ 5 H7 $\nabla$ 6 H7 P

有效行程 Stroke	50	100	150	200	250	300	350	400	450	500	550	600	650	700	750	800	850	900	950	1000	1050	1100
L	339	389	439	489	539	589	639	689	739	789	839	889	939	989	1039	1089	1139	1189	1239	1289	1339	1389
A	18	68	18	68	18	68	18	68	18	68	18	68	18	68	18	68	18	68	18	68	18	68
M	2	2	3	3	4	4	5	5	6	6	7	7	8	8	9	9	10	10	11	11	12	12
N	8	8	10	10	12	12	14	14	16	16	18	18	20	20	22	22	24	24	26	26	28	28
P	118	168	218	268	318	368	418	468	518	568	618	668	718	768	818	868	918	968	1018	1068	1118	1168
KG	4.55	4.93	5.34	5.69	5.99	6.32	6.64	6.99	7.28	7.61	8.05	8.35	8.76	9.05	9.29	9.60	10.01	10.26	10.68	10.92	11.34	11.76

\*馬達下折時，若選用標準馬達，或是超出馬達總長度限制時無法套用標準PIN孔，如有需求請洽我司業務。  
When motor with brake assembled on lower side, or the total length over than spec limit, it may not use standard pinhole. Please contact our sales department if you need more information & requirement.

# CFL8 400W伺服電機 單軸/1-axis

▶ 軌道內嵌 Built-in Guideway ▶ 螺桿驅動 Ball Screw Drive

免費服務專線：大陸 400-716-8787  
Toll-free Number China 400-716-8787



此圖僅供參考，出貨規格詳見尺寸圖面  
The picture is just for the reference. Please check the actual dimensions on the drawing.

最大行程 Maximum Stroke **1100mm**

最高速度 Maximum Speed **1000mm/s**

馬達容量 Motor Output **400W**

滾珠螺桿 Ball Screw **Ø16mm**

## 型號表示方式 Ordering Method

# CFL8 - L5 - 100 - BC - T400W - C4 - MB-3M

<b>本體型號</b> Model	<b>螺桿導程</b> Ball Screw Lead	<b>行程</b> Stroke	<b>馬達位置</b> Motor Position	<b>電機安裝標準</b> Motor Installation	<b>馬達容量</b> Motor Output	<b>原點感應器</b> Home Sensor	<b>端點極限感應器</b> Limit Sensor	<b>馬達廠牌</b> Motor Brand
	05 05mm 10 10mm 20 20mm	50-1100mm 50mm間隔 50 mm Pitch	BC 馬達直聯 Motor Exposed BM 馬達下折 Motor Bottom Side BL 馬達左折 Motor Left Side BR 馬達右折 Motor Right Side	T 通用馬達安裝標準: 三菱 Mitsubishi 台達 Delta 安川 Yaskawa 匯川 Inovance 等等 Etc P 松下馬達安裝標準	100W - 100WB - 200W - 200WB - 400W 400W 400WB 帶剎車	外掛型 Out Side C 馬達側 Motor Side D 反馬達側 Opposite Motor Side 無 SENSOR No Sensor E 無 SENSOR No Sensor	外掛型 Out Side 3 1只 1 Pc 4 2只 2 Pc 5 無 SENSOR No Sensor	MB-3M 含電機，廠家安裝三菱帶剎車電機，線長3米 ZMB 不含電機，客戶自己安裝三菱帶剎車電機 KMB 不含電機，客戶提供三菱帶剎車電機，廠家安裝

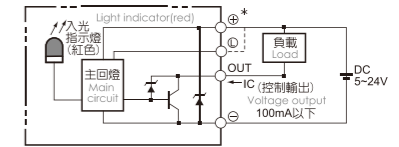
※選擇行程50時，有以下限制：  
When the stroke is 50mm, the sensor installation has the following restrictions:  
1. 原點與極限需放置於不同側。  
Home sensor and limit sensor has to be installed on the different side of body.  
2. 滑座左右兩側皆需安裝感應片。  
Both sides of slider need to install the sensor trigger device.

## 基本仕様 Specification

規格 Spec	位置重複精度 Repeatability (mm)	±0.01			
	螺桿導程 Ball Screw Lead (mm)	5	10	20	
	最高速度 Maximum Speed (mm/s)	250	500	1000	
	最大可搬重量 Maximum Payload	水平使用 Horizontal (kg)	110	88	40
		垂直使用 Vertical (kg)	33	21	8
	定格推力 Rated Thrust (N)	1388	694	347	
部品 Parts	標準行程 Stroke Pitch (mm)	50-1100mm/50間隔 50 mm Pitch			
	AC伺服馬達容量 AC Servo Motor Output (W)	400			
	滾珠螺桿外徑 Ball Screw Ø (mm)	C7 φ 16			
	連軸器 Coupling (mm)	10X14/11 (註1)			
原點感應器 Home Sensor	外掛 Outside	EE-SX674(NPN) FC-SPX307Z-2M(NPN)			

\*行程超過750時，會產生螺桿偏擺，此時請將速度調降。  
When the stroke is over 750mm, the run-out of the ballscrew will occur. We recommend to low down the working speed under this circumstances.  
\*馬達加減速設定0.2秒。  
Acceleration and deacceleration value is set 0.2 second.

## 感應器接線圖<原點及端點> Sensor Layout



## 容許負載力距表 Allowable Overhang

水平安裝 Horizontal Installation				壁掛安裝 Wall Installation				垂直安裝 Vertical Installation			
	A	B	C		A	B	C		A	C	
導程 5 Lead	50kg	561	56	87	50kg	87	56	561	5kg	712	712
	75kg	319	32	50	75kg	50	32	319	10kg	355	355
	100kg	209	21	32	100kg	32	21	209	15kg	237	237
導程 10 Lead	30kg	475	91	127	30kg	127	91	475	3kg	1031	1031
	55kg	235	42	59	55kg	59	42	235	5kg	618	618
	80kg	145	24	34	80kg	34	24	145	8kg	386	386
導程 20 Lead	20kg	272	105	121	20kg	121	105	272	2kg	1089	1089
	30kg	173	64	74	30kg	74	64	173	2.5kg	871	871
	40kg	123	44	52	40kg	52	44	123	3kg	726	726

## 靜額定扭矩 Static Loading Moment

	MY	MP	MR
靜額定扭矩	431	431	713

\*力矩表所表示的數據，代表荷重的重心位置於單一方向容許懸出的長度。  
The data represented by the moment table is the center of gravity of the load. The length of the overhang is allowed in a single direction.  
\*符合型錄規範的正常情況下，保證壽命為10000公里。  
Operation life is 10,000km when the product is using under the specified conditions.  
\*倒吊使用無法套用標準規範，如有需求請洽詢我業務。  
Data information is not for ceiling-mount inverse use.  
Contact us for the details if you want to apply ceiling-mount inverse usage.

## 搭配伺服馬達一覽表 Suitable Motor Brand

廠牌 Brand	馬達記號 Mark	煞車有無 Brake	馬達容量 Watt	電源電壓 AC-Voltage	伺服馬達型號 Motor Model	驅動器型號 Driver Model
三菱 Mitsubishi	M	無煞車(水平仕様) No Brake (Horizontal Type)	400	220	HG-KN43J-S100	MR-JE-40A
		有煞車(垂直仕様) With Brake (Vertical Type)	400	220	HG-KN43BJ-S100	MR-JE-40A
松下 Panasonic	P	無煞車(水平仕様) No Brake (Horizontal Type)	400	220	MHMF042L1U2M	MBDLN25SE
		有煞車(垂直仕様) With Brake (Vertical Type)	400	220	MHMF042L1V2M	MBDLN25SE
台達 Delta	T	無煞車(水平仕様) No Brake (Horizontal Type)	400	220	ECM-B3M-C20604RS1	ASD-B3-0421-L
		有煞車(垂直仕様) With Brake (Vertical Type)	400	220	ECM-B3M-C20604SS1	ASD-B3-0421-L

## 馬達外露/馬達下折

Motor Exposed / Motor Bottom Side

**BC 馬達外露 Motor Exposed** 2D CAD 3D CAD CAD圖面可至 [www.cf16.com](http://www.cf16.com) 下載

單位 Unit: mm

有效行程 Stroke	50	100	150	200	250	300	350	400	450	500	550	600	650	700	750	800	850	900	950	1000	1050	1100
L	353	403	453	503	553	603	653	703	753	803	853	903	953	1003	1053	1103	1153	1203	1253	1303	1353	1403
A	18	68	18	68	18	68	18	68	18	68	18	68	18	68	18	68	18	68	18	68	18	68
M	2	2	3	3	4	4	5	5	6	6	7	7	8	8	9	9	10	10	11	11	12	12
N	8	8	10	10	12	12	14	14	16	16	18	18	20	20	22	22	24	24	26	26	28	28
P	118	168	218	268	318	368	418	468	518	568	618	668	718	768	818	868	918	968	1018	1068	1118	1168
KG	3.91	4.29	4.70	5.00	5.35	5.68	6.00	6.35	6.64	6.97	7.41	7.71	8.12	8.41	8.65	8.96	9.37	9.62	10.01	10.28	10.70	11.12

## 馬達左折/馬達右折

Motor Left Side / Motor Right Side

**BL 馬達左折 Motor Left Side** 2D CAD 3D CAD CAD圖面可至 [www.cf16.com](http://www.cf16.com) 下載

單位 Unit: mm

有效行程 Stroke	50	100	150	200	250	300	350	400	450	500	550	600	650	700	750	800	850	900	950	1000	1050	1100
L	339	389	439	489	539	589	639	689	739	789	839	889	939	989	1039	1089	1139	1189	1239	1289	1339	1389
A	18	68	18	68	18	68	18	68	18	68	18	68	18	68	18	68	18	68	18	68	18	68
M	2	2	3	3	4	4	5	5	6	6	7	7	8	8	9	9	10	10	11	11	12	12
N	8	8	10	10	12	12	14	14	16	16	18	18	20	20	22	22	24	24	26	26	28	28
P	118	168	218	268	318	368	418	468	518	568	618	668	718	768	818	868	918	968	1018	1068	1118	1168
KG	4.55	4.93	5.34	5.69	5.99	6.32	6.64	6.99	7.28	7.61	8.05	8.35	8.76	9.05	9.29	9.60	10.01	10.26	10.68	10.92	11.34	11.76

**BM 馬達下折 Motor Bottom Side** 2D CAD 3D CAD CAD圖面可至 [www.cf16.com](http://www.cf16.com) 下載

單位 Unit: mm

有效行程 Stroke	50	100	150	200	250	300	350	400	450	500	550	600	650	700	750	800	850	900	950	1000	1050	1100
L	339	389	439	489	539	589	639	689	739	789	839	889	939	989	1039	1089	1139	1189	1239	1289	1339	1389
A	1	1	2	2	3	3	4	4	5	5	6	6	7	7	8	8	9	9	10	10	11	11
M	2	2	3	3	4	4	5	5	6	6	7	7	8	8	9	9	10	10	11	11	12	12
N	6	6	8	8	10	10	12	12	14	14	16	16	18	18	20	20	22	22	24	24	26	26
P	118	168	218	268	318	368	418	468	518	568	618	668	718	768	818	868	918	968	1018	1068	1118	1168
KG	4.55	4.93	5.34	5.69	5.99	6.32	6.64	6.99	7.28	7.61	8.05	8.35	8.76	9.05	9.29	9.60	10.01	10.26	10.68	10.92	11.34	11.76

**BR 馬達右折 Motor Right Side** 2D CAD 3D CAD CAD圖面可至 [www.cf16.com](http://www.cf16.com) 下載

單位 Unit: mm

有效行程 Stroke	50	100	150	200	250	300	350	400	450	500	550	600	650	700	750	800	850	900	950	1000	1050	1100
L	339	389	439	489	539	589	639	689	739	789	839	889	939	989	1039	1089	1139	1189	1239	1289	1339	1389
A	18	68	18	68	18	68	18	68	18	68	18	68	18	68	18	68	18	68	18	68	18	68
M	2	2	3	3	4	4	5	5	6	6	7	7	8	8	9	9	10	10	11	11	12	12
N	8	8	10	10	12	12	14	14	16	16	18	18	20	20	22	22	24	24	26	26	28	28
P	118	168	218	268	318	368	418	468	518	568	618	668	718	768	818	868	918	968	1018	1068	1118	1168
KG	4.55	4.93	5.34	5.69	5.99	6.32	6.64	6.99	7.28	7.61	8.05	8.35	8.76	9.05	9.29	9.60	10.01	10.26	10.68	10.92	11.34	11.76

\*馬達下折時，若選用標準馬達，或是超出馬達總長度限制時無法套用標準PIN孔，如有需求請洽我司業務。  
When motor with brake assembled on lower side, or the total length over than spec limit, it may not use standard pinhole. Please contact our sales department if you need more information & requirement.