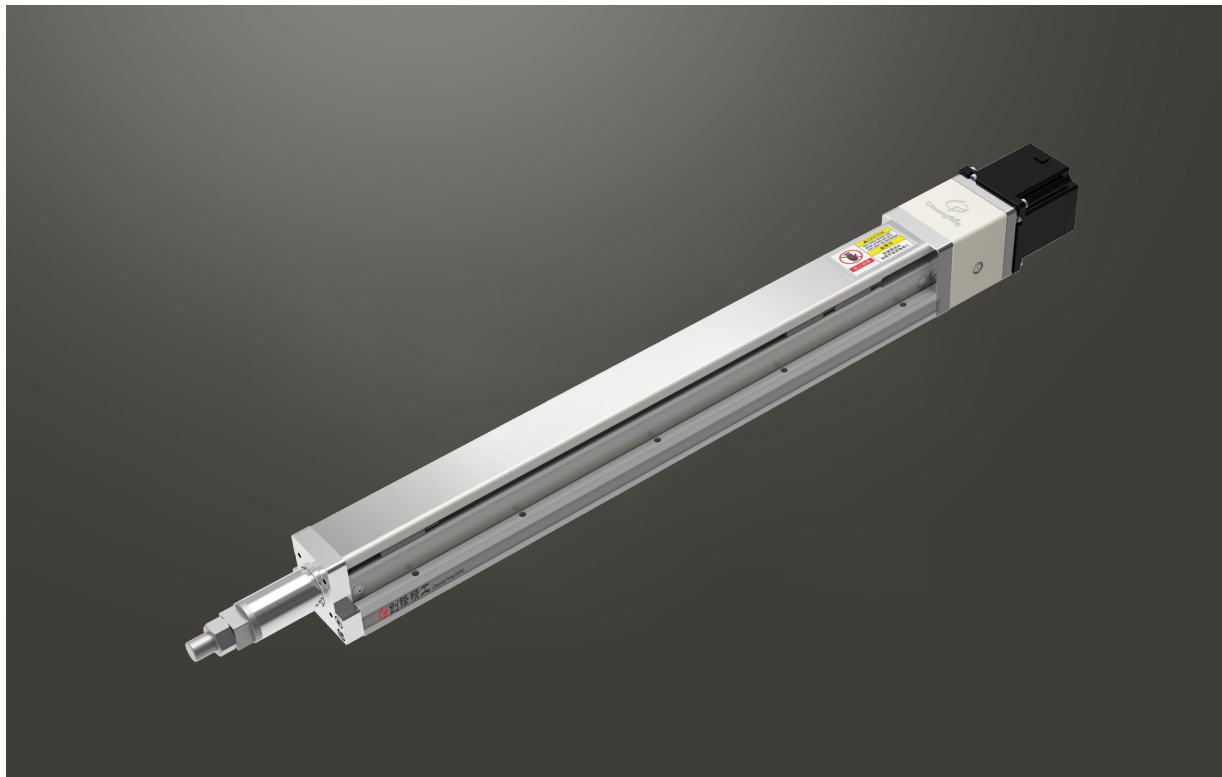


CFY5 57 閉環步進 單軸/1-axis

▶ 軌道內嵌
Built-in Guideway

▶ 螺桿驅動
Ball Screw Drive



此圖僅供參考，出貨規格詳見尺寸圖面
The picture is just for the reference. Please check the the actual dimensions on the drawing.

最大行程
Maximum Stroke **600mm**

最高速度
Maximum Speed **333mm/s**

最大靜止轉矩
Maximum Static Torque **1.2 N.m.**

滾珠螺桿
Ball Screw **Ø 12mm**

型號表示方式 Ordering Method

CFY5 - L10 - 100 - BC - 57 - KN3 - G

本體型號
Model

螺桿導程
Ball Screw Lead

05	05mm
10	10mm
20	20mm

行程
Stroke

50-600mm
50間隔 50 mm Pitch

馬達位置
Motor Position

BC	馬達外露 Motor Exposed
BM	馬達下折 Motor Bottom Side
BL	馬達左折 Motor Left Side
BR	馬達右折 Motor Right Side

馬達容量
Motor Output

42	-
57	57
60	-

開關選配
Limit Switch Selection

無:	不含開關 No: No Sensors
K	常開型 Normally Open type
B	常閉型 Normally Closed type

NPN/PNP
NPN/PNP

無:	兩線制 No: Two-Wire System
N	三線NPN Three-Wire NPN
P	三線PNP Three-Wire PNP

開關數量
Number of switches

	外掛型 Out Side
1	1只 1 Pc
2	2只 2 Pc
3	3只 3 Pc

※選擇行程50時，有以下限制：
When the stroke is 50mm, the sensor installation has the following restrictions:
1. 原點與極限需放置於不同側。
Home sensor and limit sensor has to be installed on the different side of body.
2. 滑座左右兩側皆需安裝感應片。
Both sides of slider need to install the sensor trigger device.

配置選項
Configuration Options

無記號 No Mark	創鋒標準配置 CF Standard
G	關鍵部件進口配置 Imported Key Components
J	兩端開鍵槽 Keyways Both Ends
B	本體黑色 Black Housing
M	研磨絲桿 Ground Ball Screw
A	出口海外版 Overseas Edition
2601001	非標項目號 Non-standard Item No.

※其它配置記號諮詢創鋒營業代表
※ For inquiries about other configuration marks, please consult Chuangfeng.



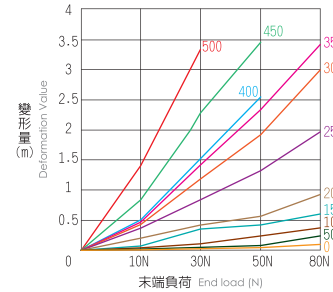
免費服務專線：大陸 400-716-8787
Toll-free Number China

基本仕様 Specification

規格 Spec	位置重複精度 Repeatability (mm)	±0.01			
	螺桿導程 Ball Screw Lead (mm)	5	10	20	
	最高速度 Maximum Speed (mm/s)	83	166	333	
	最大可搬重量 Maximum Payload	水平使用 Horizontal (kg) (註1)	30	15	10
		垂直使用 Vertical (kg)	10	5	2.5
	定格推力 Rated Thrust (N)	534	267	133	
標準行程 Stroke Pitch (mm)	50-600mm/50 間隔 50 mm Pitch				
部品 Parts	激磁最大靜止轉距 Maximum Static Torque(N·M)	1.2(57闭环步进)			
	滾珠螺桿外徑 Ball Screw Ø (mm)	C7 φ 12			
	連軸器 Coupling (mm)	8X8			
	原點感應器 Home Sensor	外掛 Outside	DFSE-020 (NPN)		

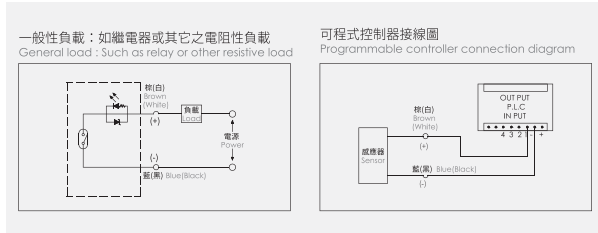
※馬達加速減速設定0.4秒 - Acceleration and deceleration value is set 0.4 second.
註1:此荷重條件外部需搭配輔助滑軌以承受徑向負載 - When the stroke is over 300mm, the run-out of the ball screw will occur.

出力軸變形量 Shaft Output Deformation Value

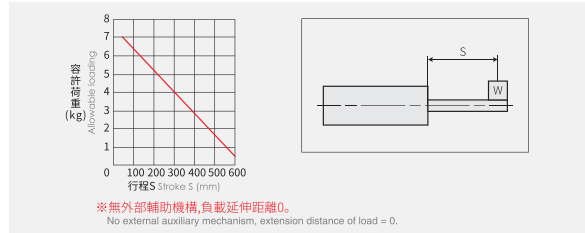


※此圖表為參考值。
No external auxiliary mechanism, extension distance of load = 0.

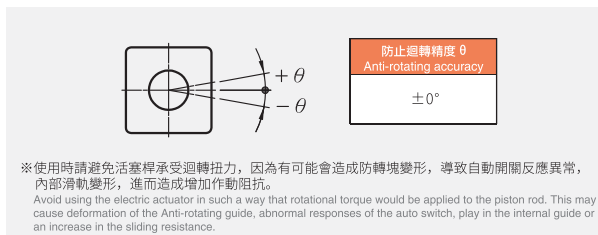
感應器接線圖<原點極端點> Sensor Layout



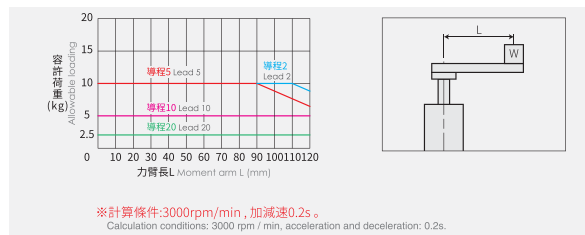
允許安裝負載 Allowable installation load



出力桿的防止迴轉精度 Anti-rotating Accuracy of Rod



垂直安裝負載 Load in vertical installation



搭配步進馬達一覽表 Options of Stepper Motors

廠牌 Brand	激磁最大靜止轉距 Maximum Static Torque	電源電壓 AC-Voltage	步進馬達型號 Stepper Motor Model	驅動器型號 Driver Model
雷賽閉環 Leadshine Closed loop	1.2	DC24V	57CME12X	CL57
研控閉環 Yakotec Closed loop	1.2	DC24V	YK257EC56E1	ESD2505M

應用例
CFG/CFY
CFA/CFB
CFK
CFM
CFS
CFT
CFF
CFE
XYG/XYA/XYT
參考資料

單軸
1 axis
CFY
CFY5
CFY8
CFY10

馬達外露/馬達下折

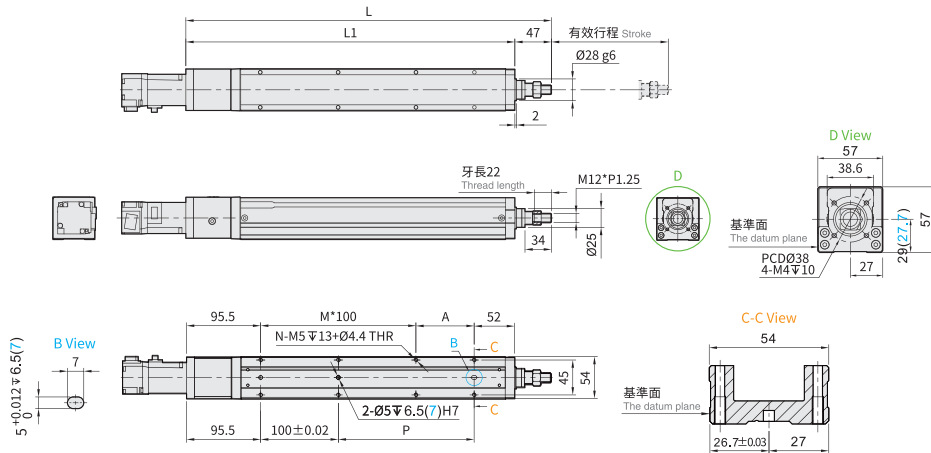
Motor Exposed / Motor Bottom Side

BC 馬達外露 Motor Exposed



• CAD圖面可至 www.cf16.com 下載 •

單位 Unit: mm



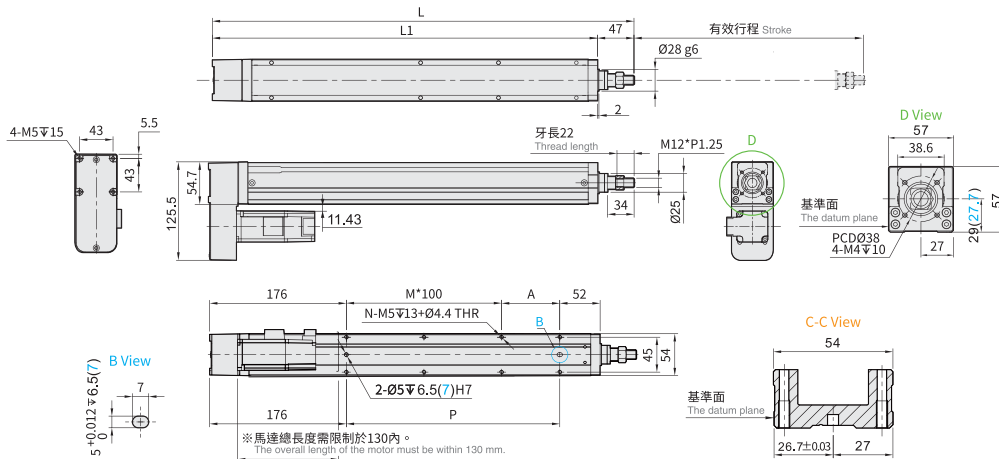
有效行程 Stroke	50	100	150	200	250	300	350	400	450	500	550	600
L	319.5	369.5	419.5	469.5	519.5	569.5	619.5	669.5	719.5	769.5	819.5	869.5
L1	272.5	322.5	372.5	422.5	472.5	522.5	572.5	622.5	672.5	722.5	772.5	822.5
A	25	75	25	75	25	75	25	75	25	75	25	75
M	1	1	2	2	3	3	4	4	5	5	6	6
N	6	6	8	8	10	10	12	12	14	14	16	16
P	25	75	125	175	225	275	325	375	425	475	525	575
KG	2.08	2.22	2.35	2.54	2.82	2.93	2.95	3.18	3.29	3.38	3.58	3.71

BM 馬達下折 Motor Bottom Side



• CAD圖面可至 www.cf16.com 下載 •

單位 Unit: mm



有效行程 Stroke	50	100	150	200	250	300	350	400	450	500	550	600
L	300	350	400	450	500	550	600	650	700	750	800	850
L1	253	303	353	403	453	503	553	603	653	703	753	803
A	25	75	25	75	25	75	25	75	25	75	25	75
M	0	0	1	1	2	2	3	3	4	4	5	5
N	4	4	6	6	8	8	10	10	12	12	14	14
P	25	75	125	175	225	275	325	375	425	475	525	575
KG	2.00	2.12	2.35	2.46	2.74	2.85	2.90	3.10	3.21	3.30	3.50	3.63

※馬達下折時，若選用煞車馬達，或是超出馬達總長度限制時無法套用標準 PIN 孔，如有需求請洽我同業務。
When motor with brake assembled on lower side, or the total length over than spec limit, it may not use standard pinhole. Please contact our sales department if you need more information & requirement.

馬達左折/馬達右折

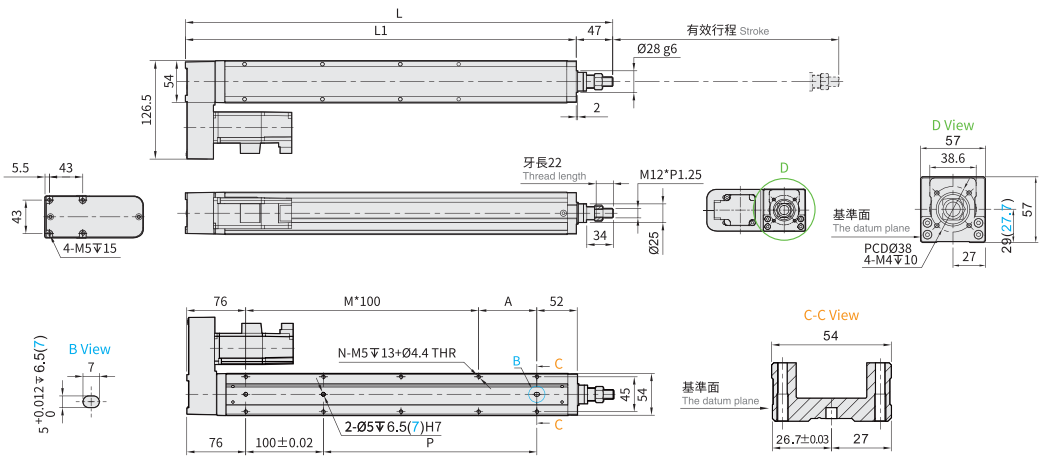
Motor Left Side / Motor Right Side

BL 馬達左折 Motor Left Side



• CAD圖面可至 www.cf16.com 下載 •

單位 Unit : mm



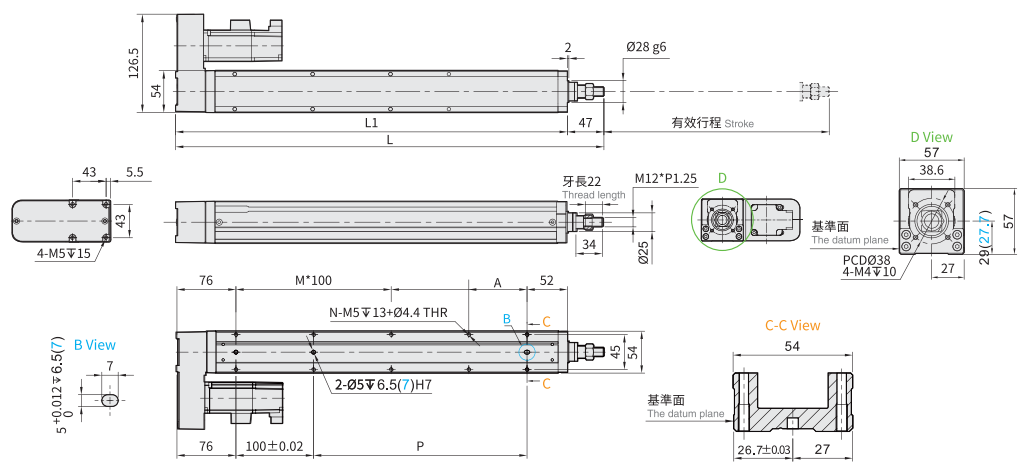
有效行程 Stroke	50	100	150	200	250	300	350	400	450	500	550	600
L	300	350	400	450	500	550	600	650	700	750	800	850
L1	253	303	353	403	453	503	553	603	653	703	753	803
A	25	75	25	75	25	75	25	75	25	75	25	75
M	1	1	2	2	3	3	4	4	5	5	6	6
N	6	6	8	8	10	10	12	12	14	14	16	16
P	25	75	125	175	225	275	325	375	425	475	525	575
KG	2.00	2.12	2.35	2.46	2.74	2.85	2.90	3.10	3.21	3.30	3.50	3.63

BR 馬達右折 Motor Right Side



• CAD圖面可至 www.cf16.com 下載 •

單位 Unit : mm

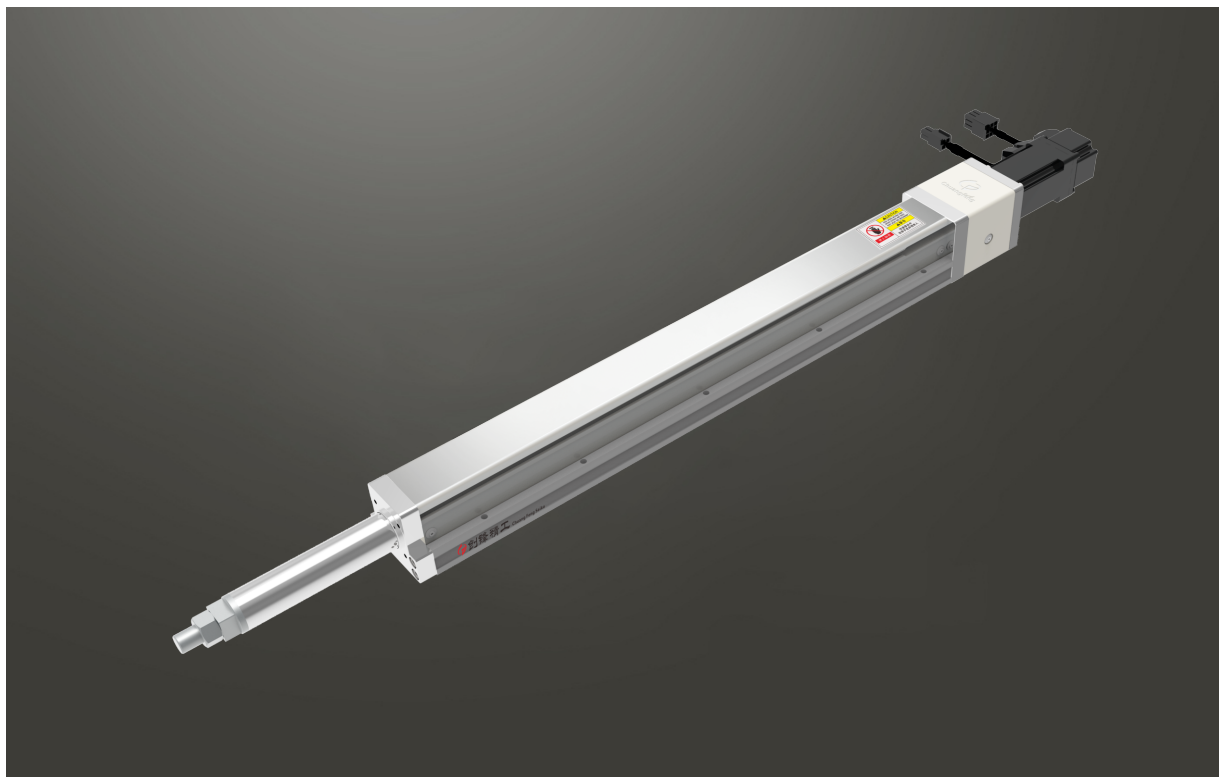


有效行程 Stroke	50	100	150	200	250	300	350	400	450	500	550	600
L	300	350	400	450	500	550	600	650	700	750	800	850
L1	253	303	353	403	453	503	553	603	653	703	753	803
A	25	75	25	75	25	75	25	75	25	75	25	75
M	1	1	2	2	3	3	4	4	5	5	6	6
N	6	6	8	8	10	10	12	12	14	14	16	16
P	25	75	125	175	225	275	325	375	425	475	525	575
KG	2.00	2.12	2.35	2.46	2.74	2.85	2.90	3.10	3.21	3.30	3.50	3.63

CFY5 100W伺服電機 單軸/1-axis

▶ 軌道內嵌
Built-in Guideway

▶ 螺桿驅動
Ball Screw Drive



此圖僅供參考，出貨規格詳見尺寸圖面
The picture is just for the reference. Please check the the actual dimensions on the drawing.

最大行程
Maximum Stroke **600mm**

最高速度
Maximum Speed **1000mm/s**

馬達容量
Motor Output **100W**

滾珠螺桿
Ball Screw **Ø 12mm**

型號表示方式 Ordering Method

CFY5 - L5 - 100 - BC - T100W - K N 3 - G

本體型號
Model

螺桿導程
Ball Screw Lead

行程
Stroke

05	05mm	50-600mm
10	10mm	50間隔 50 mm Pitch
20	20mm	

馬達位置
Motor Position

BC	馬達外露 Motor Exposed
BM	馬達下折 Motor Bottom Side
BL	馬達左折 Motor Left Side
BR	馬達右折 Motor Right Side

電機安裝標準
Motor Installation

T	通用馬達安裝標準: General Motor
	三菱 Mitsubishi
	台達 Delta
	安川 Yaskawa
	匯川 Inovance
	等等 Etc
P	松下馬達安裝標準 Panasonic Motor

馬達容量
Motor Output

100W	100W
200W	-
400W	-
750W	-

開關選配
Limit Switch Selection

無: 不含開關 No: No Sensors
K 常開型 Normally Open type
B 常閉型 Normally Closed type

NPN/PNP
NPN/PNP

無: 兩線制 No: Two-Wire System
N 三線NPN Three-Wire NPN
P 三線PNP Three-Wire PNP

開關數量
Number of switches

外掛型 Out Side		
1	1只	1 Pc
2	2只	2 Pc
3	3只	3 Pc

配置選項
Configuration Options

無記號 No Mark	創鋒標準配置 CF Standard
G	關鍵部件進口配置 Imported Key Components
J	兩端開鍵槽 Keyways Both Ends
B	本體黑色 Black Housing
M	研磨絲桿 Ground Ball Screw
A	出口海外版 Overseas Edition
2601001	非標項目號 Non-standard Item No.

※選擇行程50時，有以下限制:
When the stroke is 50mm, the sensor installation has the following restrictions:
1. 原點與極限釋放需於不同側。
Home sensor and limit sensor has to be installed on the different side of body.
2. 滑座左右兩側皆需安裝感應片。
Both sides of slider need to install the sensor trigger device.

※其它配置記號諮詢創鋒營業代表
※ For inquiries about other configuration marks, please consult Chuangfeng.

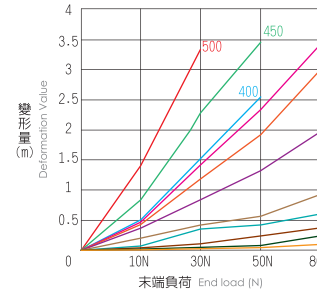


免費服務專線：大陸 400-716-8787
Toll-free Number China

基本仕様 Specification

規格 Spec	位置重複精度 Repeatability (mm)	±0.01			
	螺桿導程 Ball Screw Lead (mm)	5	10	20	
	最高速度 Maximum Speed (mm/s)	250	500	1000	
	最大可搬重量 Maximum Payload	水平使用 Horizontal (kg) (註1)	30	15	10
		垂直使用 Vertical (kg)	10	5	2.5
	定格推力 Rated Thrust (N)	341	170	85	
標準行程 Stroke Pitch (mm)	50-600mm/50間隔 50 mm Pitch				
部品 Parts	AC伺服馬達容量 AC Servo Motor Output (W)	100			
	滾珠螺桿外徑 Ball Screw ϕ (mm)	C7 ϕ 12			
	連軸器 Coupling (mm)	8X8			
	原點感應器 Home Sensor	外掛 Outside	DFSE-020 (NPN)		

出力軸變形量 Shaft Output Deformation Value

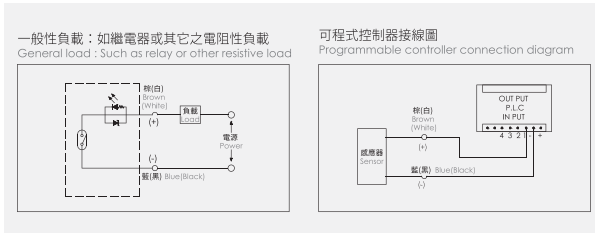


*此圖表為參考值。
No external auxiliary mechanism, extension distance of load = 0.

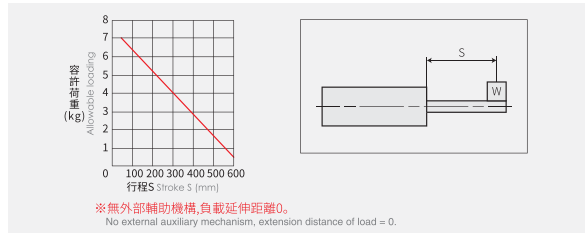
*馬達加減速設定0.2秒。
Acceleration and deceleration value is set 0.2 second.

註1:此荷重條件外部需搭配輔助滑軌以承受徑向負載。
When the stroke is over 300mm, the run-out of the ballscrew will occur.

感應器接線圖<原點極端點> Sensor Layout

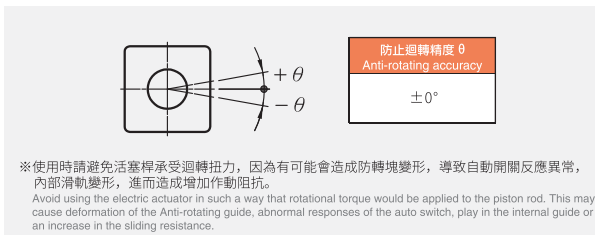


允許安裝負載 Allowable installation load



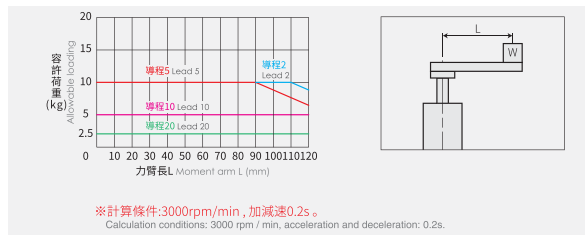
*無外部輔助機構,負載延伸距離0。
No external auxiliary mechanism, extension distance of load = 0.

出力桿的防止迴轉精度 Anti-rotating Accuracy of Rod



*使用時請避免活塞桿承受迴轉扭力,因為有可能會造成防轉塊變形,導致自動開關反應異常,內部滑軌變形,進而造成增加作動阻抗。
Avoid using the electric actuator in such a way that rotational torque would be applied to the piston rod. This may cause deformation of the Anti-rotating guide, abnormal responses of the auto switch, play in the internal guide or an increase in the sliding resistance.

垂直安裝負載 Load in vertical installation



*計算條件:3000rpm/min,加減速0.2s。
Calculation conditions: 3000 rpm / min, acceleration and deceleration: 0.2s.

搭配伺服馬達一覽表 Suitable Motor Brand

廠牌 Brand	馬達記號 Mark	煞車有無 Brake	馬達容量 Watt	電源電壓 AC-Voltage	伺服馬達型號 Motor Model	驅動器型號 Driver Model
三菱 Mitsubishi	M	無煞車(水平仕様) No Brake (Horizontal Type)	100	220	HG-KN13J-S100	MR-JE-10A
		有煞車(垂直仕様) With Brake (Vertical Type)	100	220	HG-KN13BJ-S100	MR-JE-10A
松下 Panasonic	P	無煞車(水平仕様) No Brake (Horizontal Type)	100	220	MSMF012L1U2M	MADLN05SE
		有煞車(垂直仕様) With Brake (Vertical Type)	100	220	MSMF012L1V2M	MADLN05SE
台達 Delta	T	無煞車(水平仕様) No Brake (Horizontal Type)	100	220	ECM-B3L-C20401RS1	ASD-B3-0121-L
		有煞車(垂直仕様) With Brake (Vertical Type)	100	220	ECM-B3L-C20401SS1	ASD-B3-0121-L

應用例
CFG/CFY
CFA/CFB
CFK
CFM
CFS
CFT
CFF
CFE
XYG/XYS/XYT

參考資料
單軸 1 axis
CFY

CFY5
CFY8
CFY10

馬達外露/馬達下折

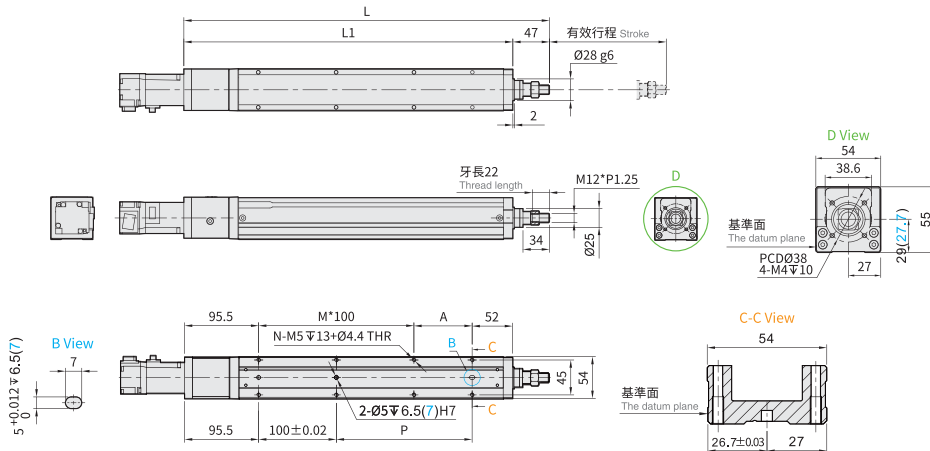
Motor Exposed / Motor Bottom Side

BC 馬達外露 Motor Exposed



● CAD圖面可至 www.cf16.com 下載 ●

單位 Unit: mm



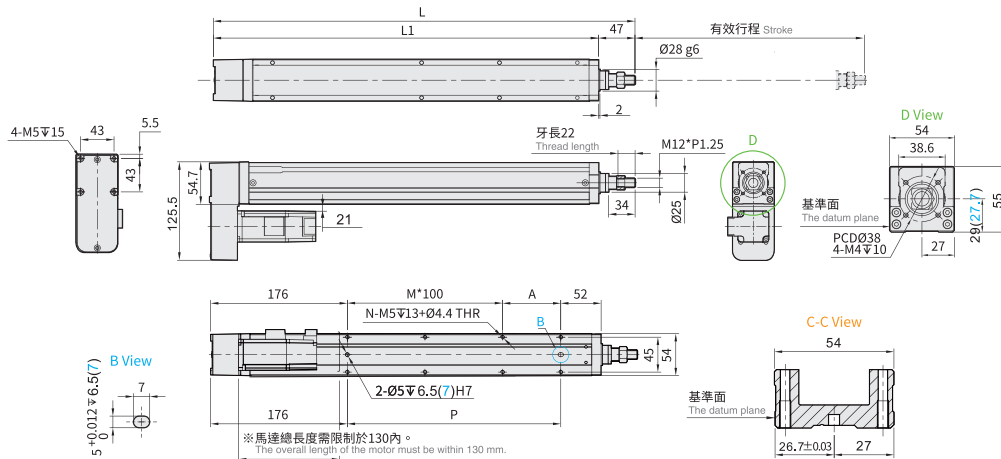
有效行程 Stroke	50	100	150	200	250	300	350	400	450	500	550	600
L	319.5	369.5	419.5	469.5	519.5	569.5	619.5	669.5	719.5	769.5	819.5	869.5
L1	272.5	322.5	372.5	422.5	472.5	522.5	572.5	622.5	672.5	722.5	772.5	822.5
A	25	75	25	75	25	75	25	75	25	75	25	75
M	1	1	2	2	3	3	4	4	5	5	6	6
N	6	6	8	8	10	10	12	12	14	14	16	16
P	25	75	125	175	225	275	325	375	425	475	525	575
KG	2.08	2.22	2.35	2.54	2.82	2.93	2.95	3.18	3.29	3.38	3.58	3.71

BM 馬達下折 Motor Bottom Side



● CAD圖面可至 www.cf16.com 下載 ●

單位 Unit: mm



有效行程 Stroke	50	100	150	200	250	300	350	400	450	500	550	600
L	300	350	400	450	500	550	600	650	700	750	800	850
L1	253	303	353	403	453	503	553	603	653	703	753	803
A	25	75	25	75	25	75	25	75	25	75	25	75
M	0	0	1	1	2	2	3	3	4	4	5	5
N	4	4	6	6	8	8	10	10	12	12	14	14
P	25	75	125	175	225	275	325	375	425	475	525	575
KG	2.00	2.12	2.35	2.46	2.74	2.85	2.90	3.10	3.21	3.30	3.50	3.63

※馬達下折時，若選用煞車馬達，或是超出馬達總長度限制時無法套用標準 PIN 孔，如有需求請洽我同業務。
When motor with brake assembled on lower side, or the total length over than spec limit, it may not use standard pinhole. Please contact our sales department if you need more information & requirement.

馬達左折/馬達右折

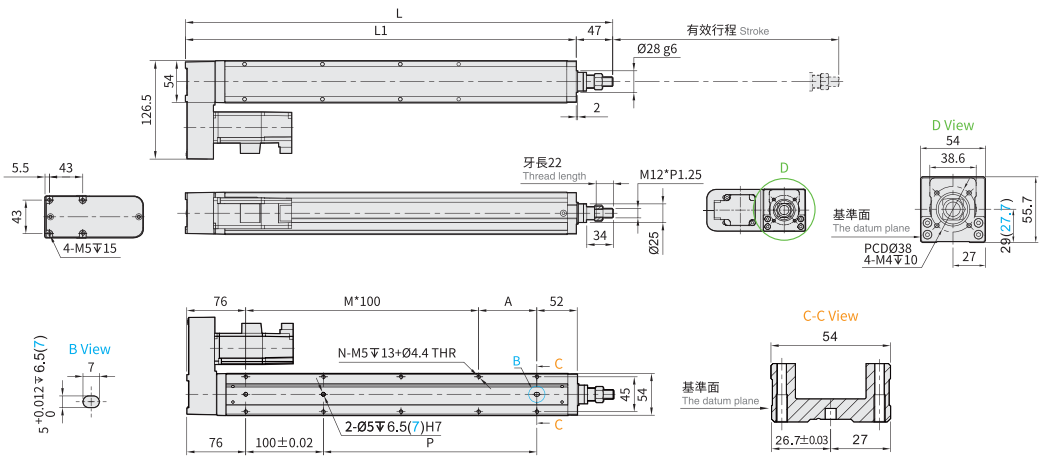
Motor Left Side / Motor Right Side

BL 馬達左折 Motor Left Side



• CAD圖面可至 www.cf16.com 下載 •

單位 Unit : mm



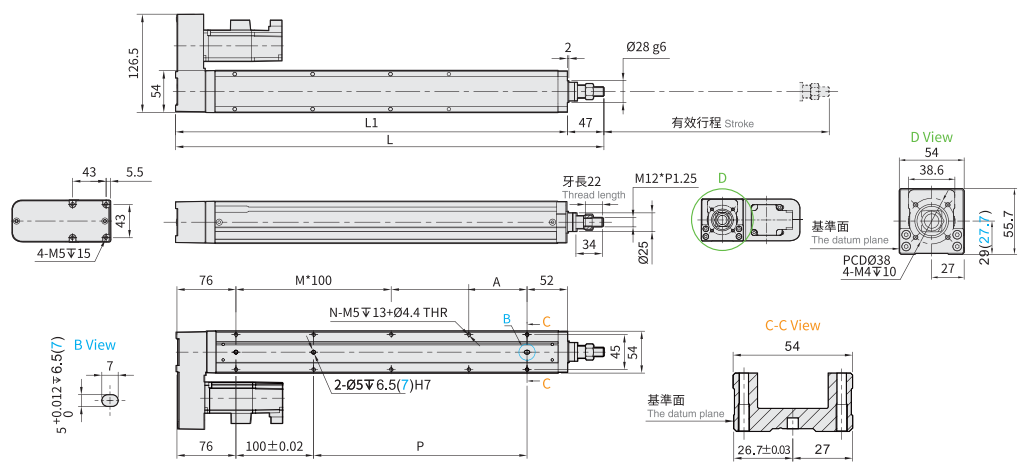
有效行程 Stroke	50	100	150	200	250	300	350	400	450	500	550	600
L	300	350	400	450	500	550	600	650	700	750	800	850
L1	253	303	353	403	453	503	553	603	653	703	753	803
A	25	75	25	75	25	75	25	75	25	75	25	75
M	1	1	2	2	3	3	4	4	5	5	6	6
N	6	6	8	8	10	10	12	12	14	14	16	16
P	25	75	125	175	225	275	325	375	425	475	525	575
KG	2.00	2.12	2.35	2.46	2.74	2.85	2.90	3.10	3.21	3.30	3.50	3.63

BR 馬達右折 Motor Right Side



• CAD圖面可至 www.cf16.com 下載 •

單位 Unit : mm

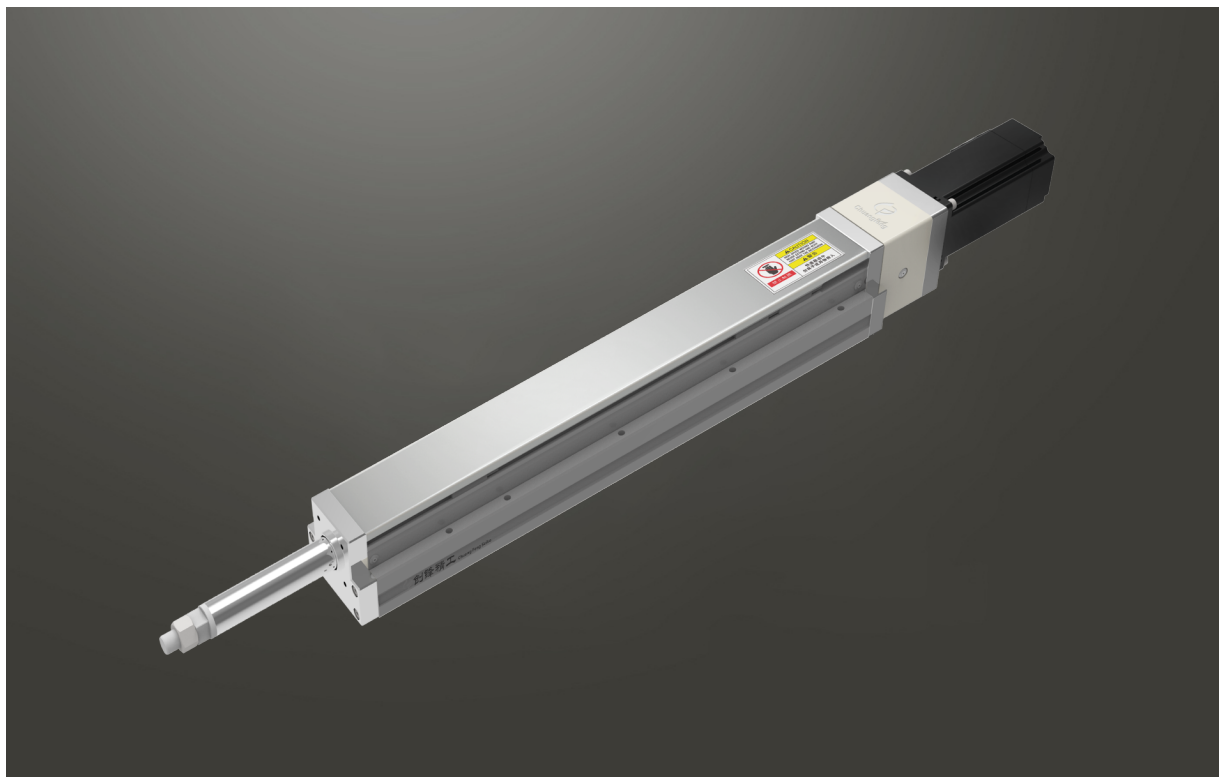


有效行程 Stroke	50	100	150	200	250	300	350	400	450	500	550	600
L	300	350	400	450	500	550	600	650	700	750	800	850
L1	253	303	353	403	453	503	553	603	653	703	753	803
A	25	75	25	75	25	75	25	75	25	75	25	75
M	1	1	2	2	3	3	4	4	5	5	6	6
N	6	6	8	8	10	10	12	12	14	14	16	16
P	25	75	125	175	225	275	325	375	425	475	525	575
KG	2.00	2.12	2.35	2.46	2.74	2.85	2.90	3.10	3.21	3.30	3.50	3.63

CFY8 60 閉環步進 單軸/1-axis

▶ 軌道內嵌
Built-in Guideway

▶ 螺桿驅動
Ball Screw Drive



此圖僅供參考，出貨規格詳見尺寸圖面
The picture is just for the reference. Please check the the actual dimensions on the drawing.

最大行程
Maximum Stroke **800mm**

最高速度
Maximum speed **333mm/s**

最大靜止轉矩
Maximum Static Torque **3 N.m.**

滾珠螺桿
Ball Screw **Ø16mm**

型號表示方式 Ordering Method

CFY8 - L10 - 100 - BC - 60 - K N 3 - G

本體型號
Model

螺桿導程
Ball Screw Lead

05	05mm
10	10mm
20	20mm

行程
Stroke

50-800mm
50間隔 50 mm Pitch

馬達位置
Motor Position

BC	馬達外露 Motor Exposed
BM	馬達下折 Motor Bottom Side
BL	馬達左折 Motor Left Side
BR	馬達右折 Motor Right Side

馬達容量
Motor Output

42	-
57	-
60	60

開關選配
Limit Switch Selection

無:	不含開關 No: No Sensors
K	常開型 Normally Open type
B	常閉型 Normally Closed type

NPN/PNP
NPN/PNP

無:	兩線制 No: Two-Wire System
N	三線NPN Three-Wire NPN
P	三線PNP Three-Wire PNP

開關數量
Number of switches

	外掛型 Out Side
1	1只 1 Pc
2	2只 2 Pc
3	3只 3 Pc

※選擇行程50時，有以下限制：
When the stroke is 50mm, the sensor installation has the following restrictions:
1. 原點與極限需放置於不同側。
Home sensor and limit sensor has to be installed on the different side of body.
2. 滑座左右兩側皆需安裝感應片。
Both sides of slider need to install the sensor trigger device.

配置選項
Configuration Options

無記號 No Mark	創鋒標準配置 CF Standard
G	關鍵部件進口配置 Imported Key Components
J	兩端開鍵槽 Keyways Both Ends
B	本體黑色 Black Housing
M	研磨絲桿 Ground Ball Screw
A	出口海外版 Overseas Edition
2601001	非標項目號 Non-standard Item No.

※其它配置記號諮詢創鋒營業代表
※ For inquiries about other configuration marks, please consult Chuangfeng.

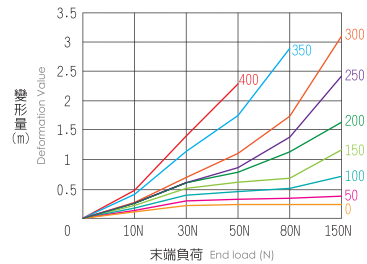


免費服務專線：大陸 400-716-8787
Toll-free Number China

基本仕様 Specification

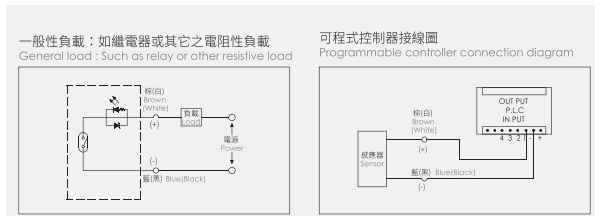
規格 Spec	位置重複精度 Repeatability (mm)	±0.01			
	螺桿導程 Ball Screw Lead (mm)	5	10	20	
	最高速度 Maximum Speed (mm/s)	83	166	333	
	最大可搬重量 Maximum Payload	水平使用 Horizontal (kg) (註1)	50	30	18
		垂直使用 Vertical (kg)	15	8	3
	定格推力 Rated Thrust (N)	1335	667	334	
標準行程 Stroke Pitch (mm)	50-800mm/50 間隔 50 mm Pitch				
部品 Parts	激磁最大靜止轉距 Maximum Static Torque(N.M)	3(60闭环步进)			
	滾珠螺桿外徑 Ball Screw Ø (mm)	C7 φ 16			
	連軸器 Coupling (mm)	8X10			
	原點感應器 Home Sensor	外掛 Outside	DFSE-020 (NPN)		

出力軸變形量 Shaft Output Deformation Value

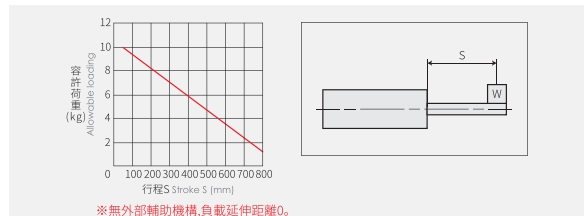


※此圖表為參考值。
No external auxiliary mechanism, extension distance of load = 0.
※馬達加減速設定0.4秒。
Acceleration and deceleration value is set 0.4 second.
註1: 此荷重條件外部需搭配輔助滑軌以承受徑向負載。
When the stroke is over 300mm, the run-out of the ballscrew will occur.

感應器接線圖<原點極端點> Sensor Layout

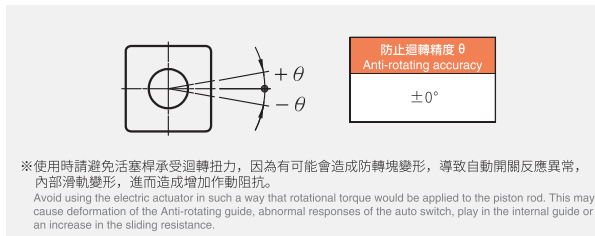


允許安裝負載 Allowable installation load

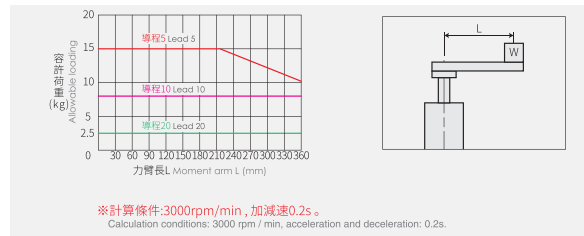


※無外部輔助機構, 負載延伸距離0。
No external auxiliary mechanism, extension distance of load = 0.

出力桿的防止迴轉精度 Anti-rotating Accuracy of Rod



垂直安裝負載 Load in vertical installation



※計算條件: 3000rpm/min, 加減速0.2s。
Calculation conditions: 3000 rpm / min, acceleration and deceleration: 0.2s.

搭配步進馬達一覽表 Options of Stepper Motors

廠牌 Brand	激磁最大靜止轉距 Maximum Static Torque	電源電壓 AC-Voltage	步進馬達型號 Stepper Motor Model	驅動器型號 Driver Model
雷賽閉環 Leadshine Closed loop	3	DC48V	60CME30X-S30	CL57
研控閉環 Yakotec Closed loop	3	DC48V	YK260EC86E1-KZ01	ESD2505M
山社閉環 Samsr Closed loop	3	DC48V	SS2403A50F1000	MS-2806

應用例

一般/內嵌式螺絲

CFG/CFV

無塵/皮帶式螺絲

CFA/CFB

一般/螺桿式螺絲

CFK

齒輪齒條式螺絲

CFM

一般/螺桿式螺絲

CFS

一般/皮帶式螺絲

CFE

無塵/螺桿式螺絲

CFG/CFV

CFY

單軸
1 axis
CFY

馬達外露/馬達下折

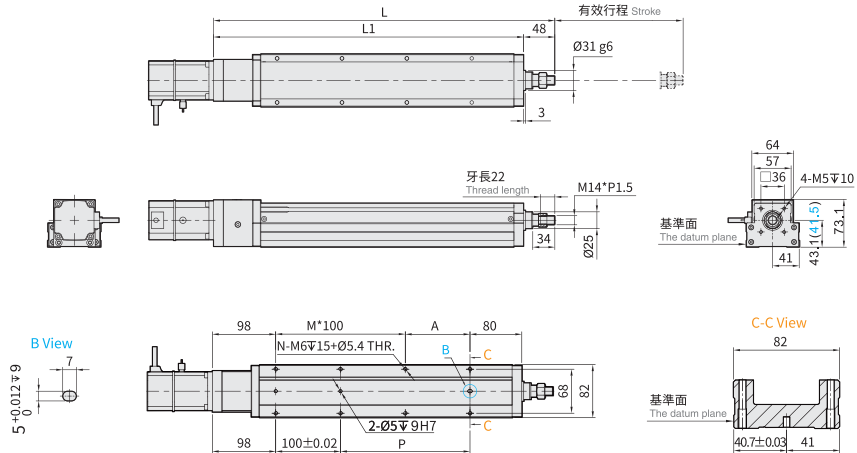
Motor Exposed / Motor Bottom Side

BC 馬達外露 Motor Exposed



● CAD圖面可至 www.cf16.com 下載 ●

單位 Unit: mm



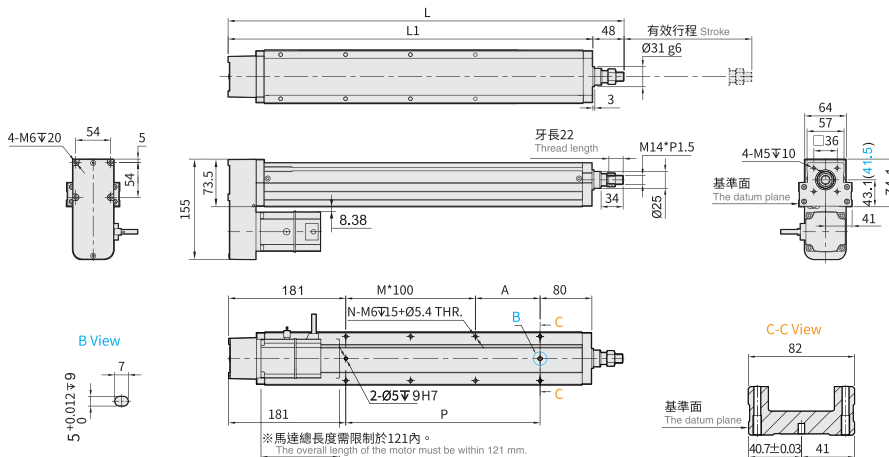
有效行程 Stroke	50	100	150	200	250	300	350	400	450	500	550	600	650	700	750	800
L	376	426	476	526	576	626	676	726	776	826	876	926	976	1026	1076	1126
L1	328	378	428	478	528	578	628	678	728	778	828	878	928	978	1028	1078
A	50	100	50	100	50	100	50	100	50	100	50	100	50	100	50	100
M	1	1	2	2	3	3	4	4	5	5	6	6	7	7	8	8
N	6	6	8	8	10	10	12	12	14	14	16	16	18	18	20	20
P	50	100	150	200	250	300	350	400	450	500	550	600	650	700	750	800
KG	4.06	4.44	4.85	5.15	5.50	5.83	6.15	6.50	6.79	7.12	7.56	7.86	8.27	8.56	8.80	9.11

BM 馬達下折 Motor Bottom Side



● CAD圖面可至 www.cf16.com 下載 ●

單位 Unit: mm



有效行程 Stroke	50	100	150	200	250	300	350	400	450	500	550	600	650	700	750	800
L	359	409	459	509	559	609	659	709	759	809	859	909	959	1009	1059	1109
L1	311	361	411	461	511	561	611	661	711	761	811	861	911	961	1011	1061
A	50	100	50	100	50	100	50	100	50	100	50	100	50	100	50	100
M	0	0	1	1	2	2	3	3	4	4	5	5	6	6	7	7
N	4	4	6	6	8	8	10	10	12	12	14	14	16	16	18	18
P	50	100	150	200	250	300	350	400	450	500	550	600	650	700	750	800
KG	4.16	4.54	4.95	5.30	5.60	5.93	6.25	6.60	6.89	7.22	7.66	7.96	8.37	8.66	8.90	9.21

*馬達下折時，若應用煞車馬達，或超出馬達總長度限制時無法套用標準 PIN 孔，如有需求請洽我司業務。
When motor with brake assembled on lower side, or the total length over than spec limit, it may not use standard pinhole. Please contact our sales department if you need more information & requirement.

馬達左折/馬達右折

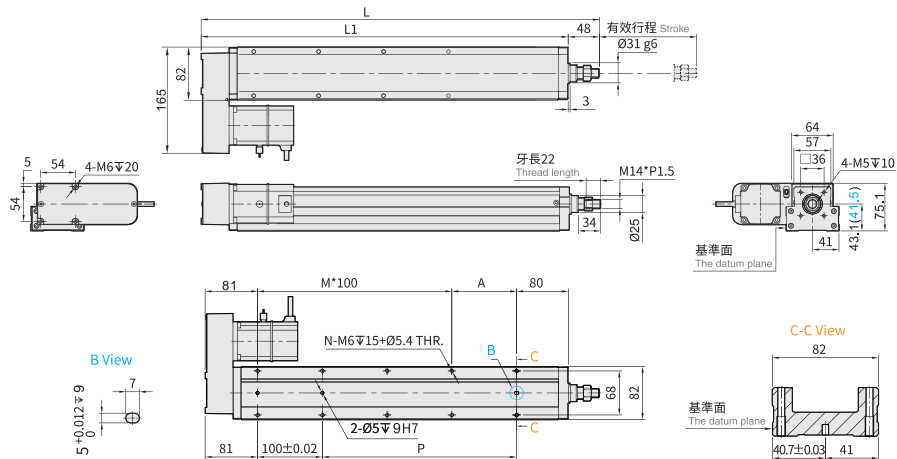
Motor Left Side / Motor Right Side

BL 馬達左折 Motor Left Side



• CAD圖面可至 www.cf16.com 下載 •

單位 Unit : mm



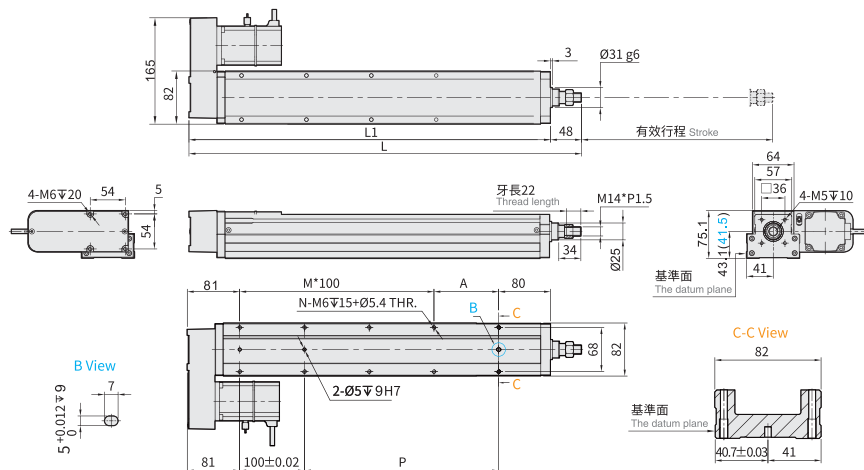
有效行程 Stroke	50	100	150	200	250	300	350	400	450	500	550	600	650	700	750	800
L	359	409	459	509	559	609	659	709	759	809	859	909	959	1009	1059	1109
L1	311	361	411	461	511	561	611	661	711	761	811	861	911	961	1011	1061
A	50	100	50	100	50	100	50	100	50	100	50	100	50	100	50	100
M	1	1	2	2	3	3	4	4	5	5	6	6	7	7	8	8
N	6	6	8	8	10	10	12	12	14	14	16	16	18	18	20	20
P	50	100	150	200	250	300	350	400	450	500	550	600	650	700	750	800
KG	4.16	4.54	4.95	5.30	5.60	5.93	6.25	6.60	6.89	7.22	7.66	7.96	8.37	8.66	8.90	9.21

BR 馬達右折 Motor Right Side



• CAD圖面可至 www.cf16.com 下載 •

單位 Unit : mm

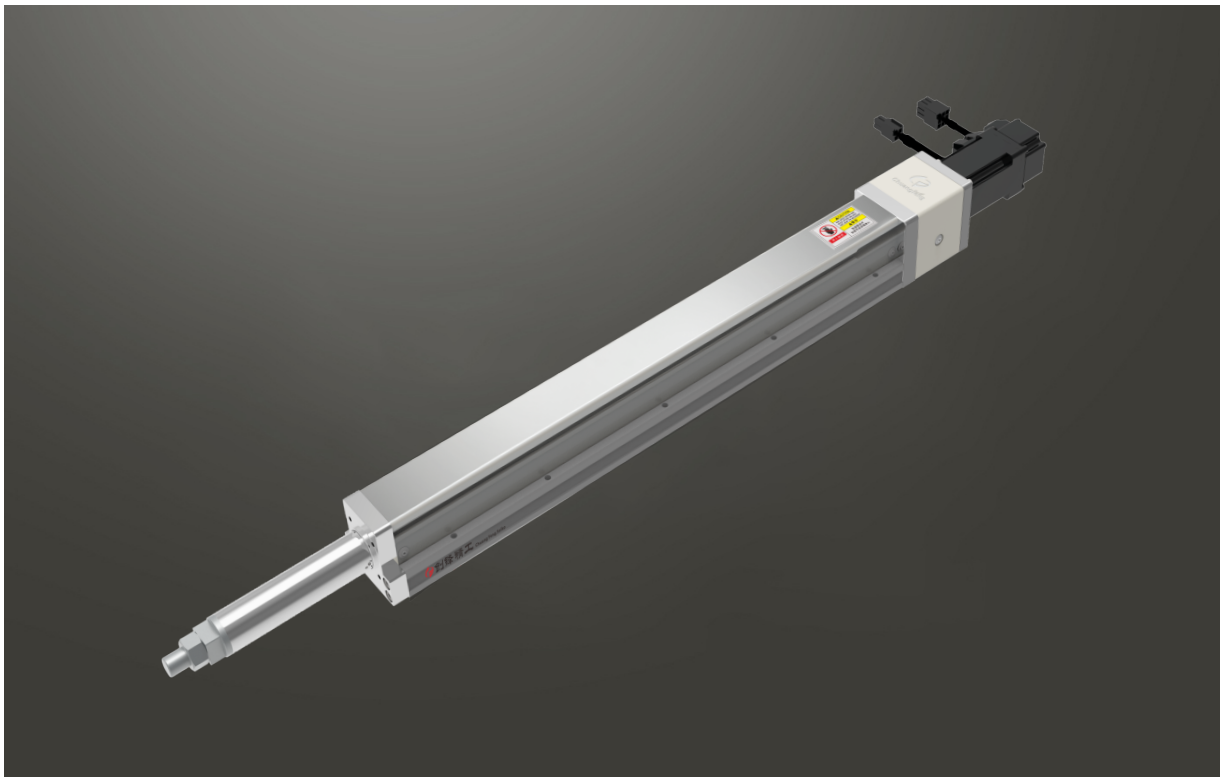


有效行程 Stroke	50	100	150	200	250	300	350	400	450	500	550	600	650	700	750	800
L	359	409	459	509	559	609	659	709	759	809	859	909	959	1009	1059	1109
L1	311	361	411	461	511	561	611	661	711	761	811	861	911	961	1011	1061
A	50	100	50	100	50	100	50	100	50	100	50	100	50	100	50	100
M	1	1	2	2	3	3	4	4	5	5	6	6	7	7	8	8
N	6	6	8	8	10	10	12	12	14	14	16	16	18	18	20	20
P	50	100	150	200	250	300	350	400	450	500	550	600	650	700	750	800
KG	4.16	4.54	4.95	5.30	5.60	5.93	6.25	6.60	6.89	7.22	7.66	7.96	8.37	8.66	8.90	9.21

CFY8 400W 伺服電機 單軸/1-axis

▶ 軌道內嵌
Built-in Guideway

▶ 螺桿驅動
Ball Screw Drive



此圖僅供參考，出貨規格詳見尺寸圖面
The picture is just for the reference. Please check the the actual dimensions on the drawing.

最大行程
Maximum Stroke **800mm**

最高速度
Maximum Speed **1000mm/s**

馬達容量
Motor Output **400W**

滾珠螺桿
Ball Screw **Ø16mm**

型號表示方式 Ordering Method

CFY8 - L5 - 100 - BC - T400W - K N 3 - G

本體型號
Model

螺桿導程
Ball Screw Lead

行程
Stroke

05	05mm	50-800mm
10	10mm	50間隔 50 mm Pitch
20	20mm	

馬達位置
Motor Position

BC	馬達外露 Motor Exposed
BM	馬達下折 Motor Bottom Side
BL	馬達左折 Motor Left Side
BR	馬達右折 Motor Right Side

電機安裝標準
Motor Installation

T	通用馬達安裝標準: General Motor
	三菱 Mitsubishi
	台達 Delta
	安川 Yaskawa
	匯川 Inovance
	等等 Etc
P	松下馬達安裝標準 Panasonic Motor

馬達容量
Motor Output

100W	-
200W	-
400W	400W
750W	-

開關選配
Limit Switch Selection

無: 不含開關 No: No Sensors
K 常開型 Normally Open type
B 常閉型 Normally Closed type

NPN/PNP
NPN/PNP

無: 兩線制 No: Two-Wire System
N 三線NPN Three-Wire NPN
P 三線PNP Three-Wire PNP

開關數量
Number of switches

外掛型 Out Side		
1	1只	1 Pc
2	2只	2 Pc
3	3只	3 Pc

配置選項
Configuration Options

無記號 No Mark	創鋒標準配置 CF Standard
G	關鍵部件進口配置 Imported Key Components
J	兩端開鍵槽 Keyways Both Ends
B	本體黑色 Black Housing
M	研磨絲桿 Ground Ball Screw
A	出口海外版 Overseas Edition
2601001	非標項目號 Non-standard Item No.

※選擇行程50時，有以下限制:
When the stroke is 50mm, the sensor installation has the following restrictions:
1. 原點與極限開關放於不同側。
Home sensor and limit sensor has to be installed on the different side of body.
2. 滑座左右兩側皆需安裝感應片。
Both sides of slider need to install the sensor trigger device.

※其它配置記號諮詢創鋒營業代表
※ For inquiries about other configuration marks, please consult Chuangfeng.



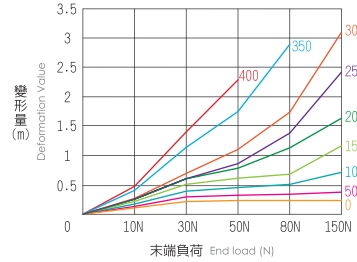
免費服務專線：大陸 400-716-8787
Toll-free Number China

應用例
CFG/CFY

基本仕様 Specification

規格 Spec	位置重複精度 Repeatability (mm)	±0.01			
	螺桿導程 Ball Screw Lead (mm)	5	10	20	
	最高速度 Maximum Speed (mm/s)	250	500	1000	
	最大可搬重量 Maximum Payload	水平使用 Horizontal (kg) (註1)	50	30	18
		垂直使用 Vertical (kg)	15	8	3
	定格推力 Rated Thrust (N)	1388	694	347	
標準行程 Stroke Pitch (mm)	50-800mm/50間隔 50 mm Pitch				
部品 Parts	AC伺服馬達容量 AC Servo Motor Output (W)	400			
	滾珠螺桿外徑 Ball Screw Ø (mm)	C7 φ 16			
	連軸器 Coupling (mm)	10X14			
	原點感應器 Home Sensor	外掛 Outside	DFSE-020 (NPN)		

出力軸變形量 Shaft Output Deformation Value



*此圖表為參考值。
No external auxiliary mechanism, extension distance of load = 0.

*行程超過750時，會產生螺桿偏擺，此時請將速度調降。
When the stroke is over 750mm, the run-out of the ballscrew will occur. We recommend to low down the working speed under this circumstances.
*馬達加減速設定0.2秒。
Acceleration and deceleration value is set 0.2 second.
註1: 此荷重條件外部需搭配輔助滑軌以承受徑向負載。
When the stroke is over 300mm, the run-out of the ballscrew will occur.

一般/內嵌式樣

CFA/CFB

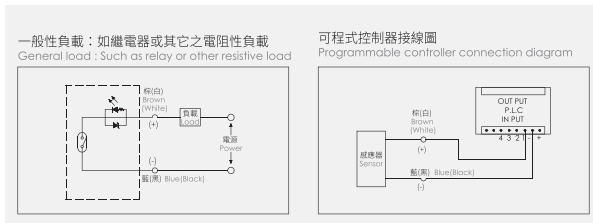
CFK

CFM

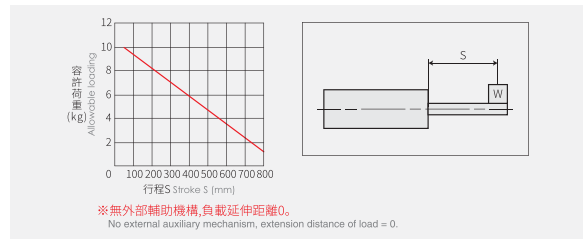
CFS

CFT

感應器接線圖<原點極端點> Sensor Layout

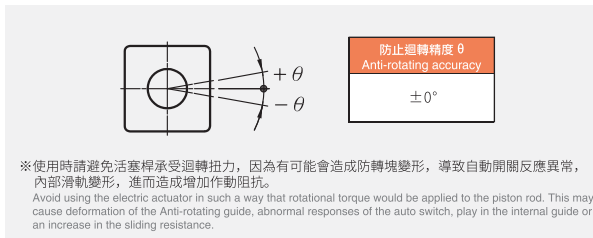


允許安裝負載 Allowable installation load

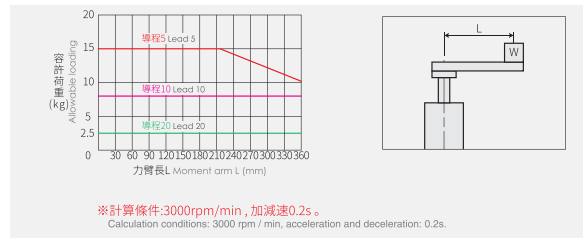


*無外部輔助機構，負載延伸距離0。
No external auxiliary mechanism, extension distance of load = 0.

出力桿的防止迴轉精度 Anti-rotating Accuracy of Rod



垂直安裝負載 Load in vertical installation



CFE

CFE

XYG/XYSA/XYT

參考資料

搭配伺服馬達一覽表 Suitable Motor Brand

廠牌 Brand	馬達記號 Mark	煞車有無 Brake	馬達容量 Watt	電源電壓 AC-Voltage	伺服馬達型號 Motor Model	驅動器型號 Driver Model
三菱 Mitsubishi	M	無煞車(水平仕樣) No Brake (Horizontal Type)	400	220	HG-KN43J-S100	MR-JE-40A
		有煞車(垂直仕樣) With Brake (Vertical Type)	400	220	HG-KN43BJ-S100	MR-JE-40A
松下 Panasonic	P	無煞車(水平仕樣) No Brake (Horizontal Type)	400	220	MHMF042L1U2M	MBDLN25SE
		有煞車(垂直仕樣) With Brake (Vertical Type)	400	220	MHMF042L1V2M	MBDLN25SE
台達 Delta	T	無煞車(水平仕樣) No Brake (Horizontal Type)	400	220	ECM-B3M-C20604RS1	ASD-B3-0421-L
		有煞車(垂直仕樣) With Brake (Vertical Type)	400	220	ECM-B3M-C20604SS1	ASD-B3-0421-L

單軸
1 axis
CFY

CFY5
CFY8
CFY10

馬達外露/馬達下折

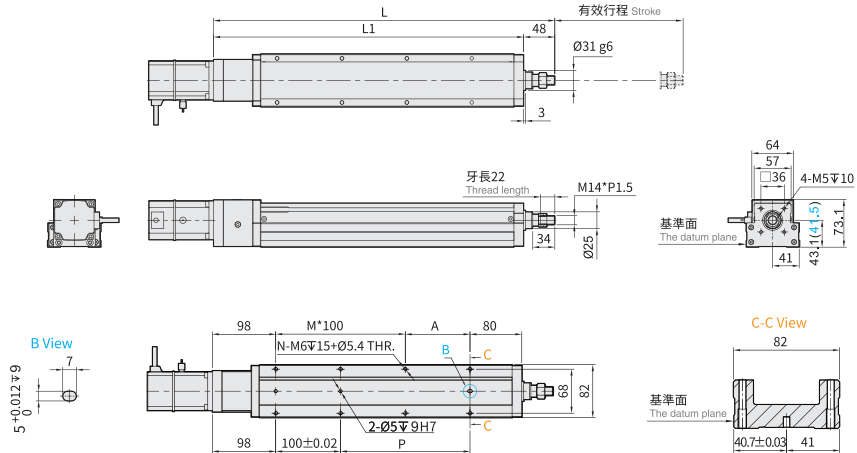
Motor Exposed / Motor Bottom Side

BC 馬達外露 Motor Exposed



● CAD圖面可至 www.cf16.com 下載 ●

單位 Unit: mm



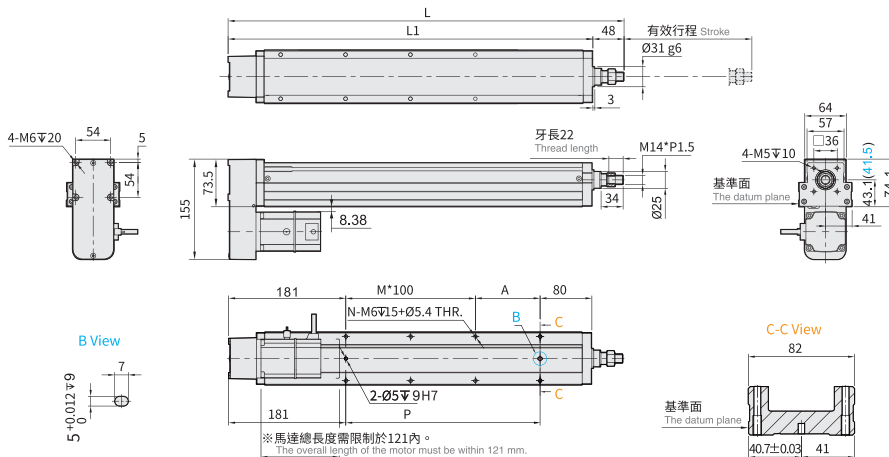
有效行程 Stroke	50	100	150	200	250	300	350	400	450	500	550	600	650	700	750	800
L	376	426	476	526	576	626	676	726	776	826	876	926	976	1026	1076	1126
L1	328	378	428	478	528	578	628	678	728	778	828	878	928	978	1028	1078
A	50	100	50	100	50	100	50	100	50	100	50	100	50	100	50	100
M	1	1	2	2	3	3	4	4	5	5	6	6	7	7	8	8
N	6	6	8	8	10	10	12	12	14	14	16	16	18	18	20	20
P	50	100	150	200	250	300	350	400	450	500	550	600	650	700	750	800
KG	4.06	4.44	4.85	5.15	5.50	5.83	6.15	6.50	6.79	7.12	7.56	7.86	8.27	8.56	8.80	9.11

BM 馬達下折 Motor Bottom Side



● CAD圖面可至 www.cf16.com 下載 ●

單位 Unit: mm



有效行程 Stroke	50	100	150	200	250	300	350	400	450	500	550	600	650	700	750	800
L	359	409	459	509	559	609	659	709	759	809	859	909	959	1009	1059	1109
L1	311	361	411	461	511	561	611	661	711	761	811	861	911	961	1011	1061
A	50	100	50	100	50	100	50	100	50	100	50	100	50	100	50	100
M	0	0	1	1	2	2	3	3	4	4	5	5	6	6	7	7
N	4	4	6	6	8	8	10	10	12	12	14	14	16	16	18	18
P	50	100	150	200	250	300	350	400	450	500	550	600	650	700	750	800
KG	4.16	4.54	4.95	5.30	5.60	5.93	6.25	6.60	6.89	7.22	7.66	7.96	8.37	8.66	8.90	9.21

*馬達下折時，若應用煞車馬達，或是超出馬達總長度限制時無法套用標準 PIN 孔，如有需求請洽我司業務。
When motor with brake assembled on lower side, or the total length over than spec limit, it may not use standard pinhole. Please contact our sales department if you need more information & requirement.

馬達左折/馬達右折

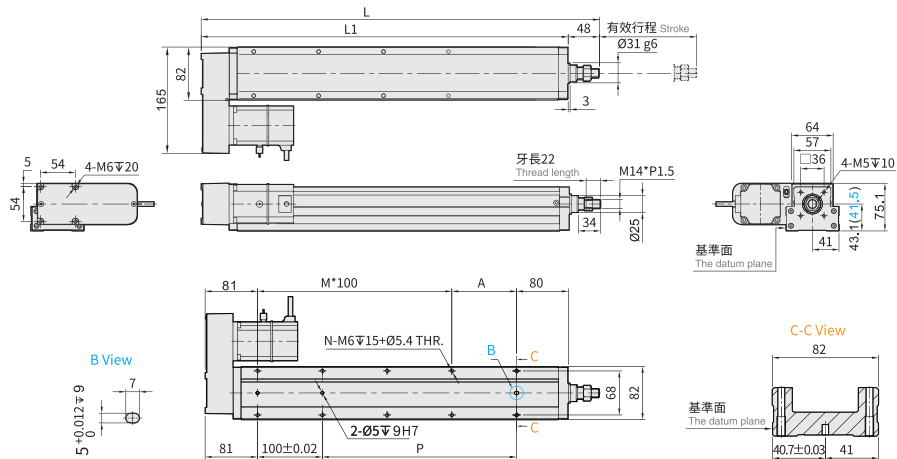
Motor Left Side / Motor Right Side

BL 馬達左折 Motor Left Side



• CAD圖面可至 www.cf16.com 下載 •

單位 Unit : mm



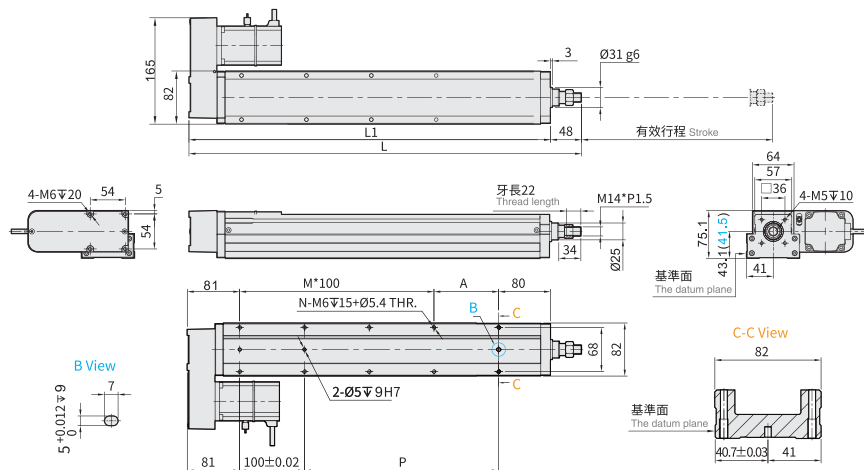
有效行程 Stroke	50	100	150	200	250	300	350	400	450	500	550	600	650	700	750	800
L	359	409	459	509	559	609	659	709	759	809	859	909	959	1009	1059	1109
L1	311	361	411	461	511	561	611	661	711	761	811	861	911	961	1011	1061
A	50	100	50	100	50	100	50	100	50	100	50	100	50	100	50	100
M	1	1	2	2	3	3	4	4	5	5	6	6	7	7	8	8
N	6	6	8	8	10	10	12	12	14	14	16	16	18	18	20	20
P	50	100	150	200	250	300	350	400	450	500	550	600	650	700	750	800
KG	4.16	4.54	4.95	5.30	5.60	5.93	6.25	6.60	6.89	7.22	7.66	7.96	8.37	8.66	8.90	9.21

BR 馬達右折 Motor Right Side



• CAD圖面可至 www.cf16.com 下載 •

單位 Unit : mm

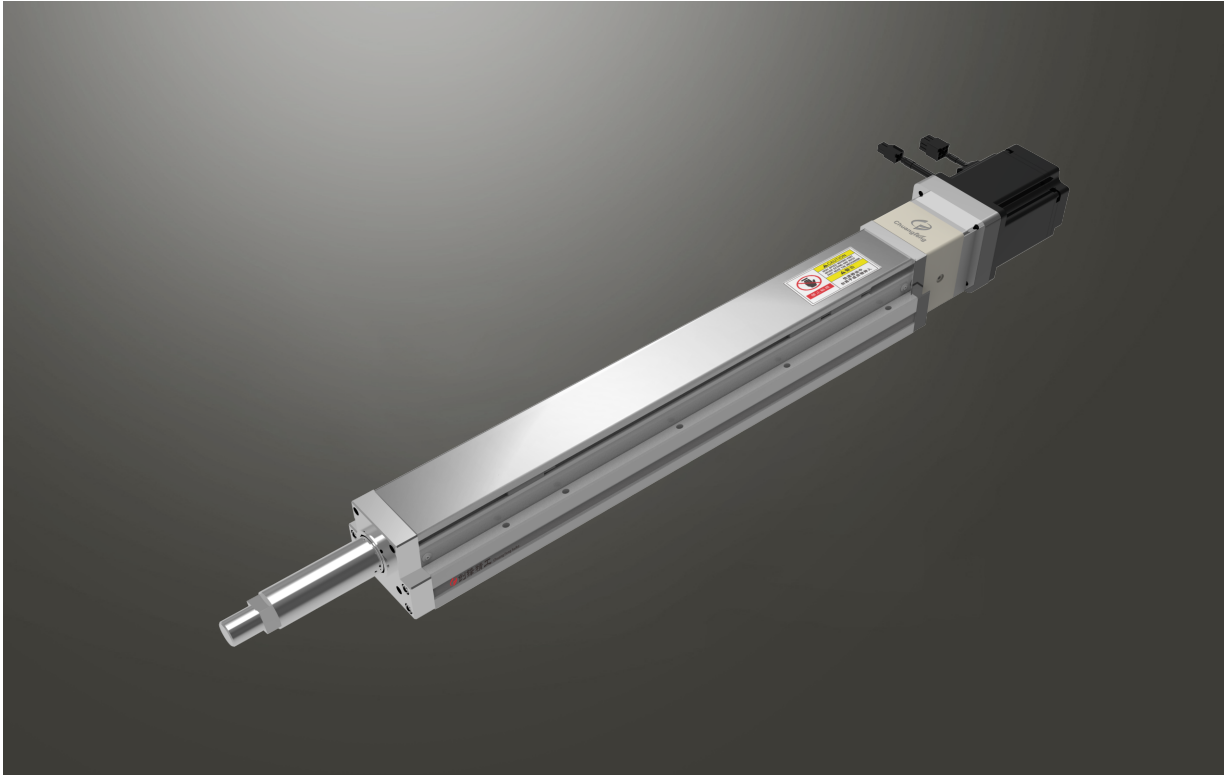


有效行程 Stroke	50	100	150	200	250	300	350	400	450	500	550	600	650	700	750	800
L	359	409	459	509	559	609	659	709	759	809	859	909	959	1009	1059	1109
L1	311	361	411	461	511	561	611	661	711	761	811	861	911	961	1011	1061
A	50	100	50	100	50	100	50	100	50	100	50	100	50	100	50	100
M	1	1	2	2	3	3	4	4	5	5	6	6	7	7	8	8
N	6	6	8	8	10	10	12	12	14	14	16	16	18	18	20	20
P	50	100	150	200	250	300	350	400	450	500	550	600	650	700	750	800
KG	4.16	4.54	4.95	5.30	5.60	5.93	6.25	6.60	6.89	7.22	7.66	7.96	8.37	8.66	8.90	9.21

CFY10 750W 伺服電機 單軸/1-axis

▶ 軌道內嵌
Built-in Guideway

▶ 螺桿驅動
Ball Screw Drive



此圖僅供參考，出貨規格詳見尺寸圖面
The picture is just for the reference. Please check the the actual dimensions on the drawing.

最大行程
Maximum Stroke **800mm**

最高速度
Maximum speed **1000mm/s**

馬達容量
Motor Output **750W**

滾珠螺桿
Ball Screw **Ø 16mm**

型號表示方式 Ordering Method

CFY10 - L5 - 100 - BC - T 750W - K N 3 - G

本體型號
Model

螺桿導程
Ball Screw Lead

行程
Stroke

05	05mm	50-800mm
10	10mm	50間隔 50 mm Pitch
20	20mm	

馬達位置
Motor Position

BC	馬達外露 Motor Exposed
BM	馬達下折 Motor Bottom Side
BL	馬達左折 Motor Left Side
BR	馬達右折 Motor Right Side

電機安裝標準
Motor Installation

T	通用馬達安裝標準: General Motor
	三菱 Mitsubishi
	台達 Delta
	安川 Yaskawa
	匯川 Inovance
	等等 Etc
P	松下馬達安裝標準 Panasonic Motor

馬達容量
Motor Output

100W	-
200W	-
400W	-
750W	750W

開關選配
Limit Switch Selection

無: 不含開關 No: No Sensors
K 常開型 Normally Open type
B 常閉型 Normally Closed type

NPN/PNP
NPN/PNP

無: 兩線制 No: Two-Wire System
N 三線NPN Three-Wire NPN
P 三線PNP Three-Wire PNP

開關數量
Number of switches

外掛型 Out Side	
1	1只 1 Pc
2	2只 2 Pc
3	3只 3 Pc

配置選項
Configuration Options

無記號 No Mark	創鋒標準配置 CF Standard
G	關鍵部件進口配置 Imported Key Components
J	兩端開鍵槽 Keyways Both Ends
B	本體黑色 Black Housing
M	研磨絲桿 Ground Ball Screw
A	出口海外版 Overseas Edition
2601001	非標項目號 Non-standard Item No.

※選擇行程50時，有以下限制:
When the stroke is 50mm, the sensor installation has the following restrictions:
1. 原點與極限釋放需於不同側。
Home sensor and limit sensor has to be installed on the different side of body.
2. 滑座左右兩側皆需安裝感應片。
Both sides of slider need to install the sensor trigger device.

※其它配置記號諮詢創鋒營業代表
※ For inquiries about other configuration marks, please consult Chuangfeng.



免費服務專線：大陸 400-716-8787
Toll-free Number China

應用例

一般/內嵌式機
CFG/CFY

無塵/皮帶式機
CFA/CFB

一般/螺桿式機
CFK

齒輪齒條式機
CFM

一般/螺桿式機
CFS

一般/皮帶式機
CFT

無塵/螺桿式機
CFF

無塵/皮帶式機
CFE

直交連結
XYG/XYS/XYT

參考資料

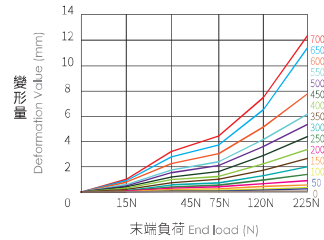
CFY5
CFY8
CFY10

單軸
1 axis
CFY

基本仕様 Specification

規格 Spec	位置重複精度 Repeatability (mm)	±0.01			
	螺桿導程 Ball Screw Lead (mm)	5	10	20	
	最高速度 Maximum Speed (mm/s)	250	500	1000	
	最大可搬重量 Maximum Payload	水平使用 Horizontal (kg) (註1)	110	88	40
		垂直使用 Vertical (kg)	33	22	10
	定額推力 Rated Thrust (N)	2560	1280	640	
標準行程 Stroke Pitch (mm)	50-800mm/50間隔 50 mm Pitch				
部品 Parts	AC伺服馬達容量 AC Servo Motor Output (W)	750			
	滾珠螺桿外徑 Ball Screw Ø (mm)	C7φ16			
	連軸器 Coupling (mm)	10X19			
	原點感應器 Home Sensor	外掛 Outside	DFSE-020(NPN)		

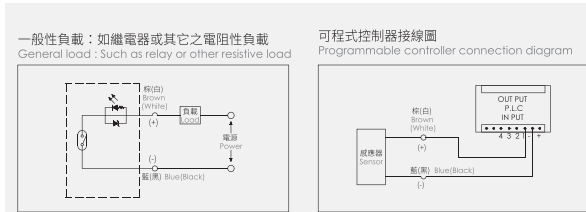
出力軸變形量 Shaft Output Deformation Value



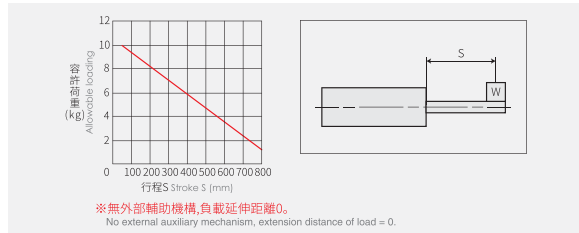
*此圖表為參考值。
This form is only reference values.

※行程超過750時，會產生螺桿偏擺，此時請將速度調降。
When the stroke is over 750mm, the run-out of the ballscrew will occur. We recommend to low down the working speed under this circumstances.
※馬達加減速設定0.2秒。
Acceleration and deceleration value is set 0.2 second.
註1: 此荷重條件外部需搭配輔助滑軌以承受徑向負載。
When the stroke is over 300mm, the run-out of the ballscrew will occur.

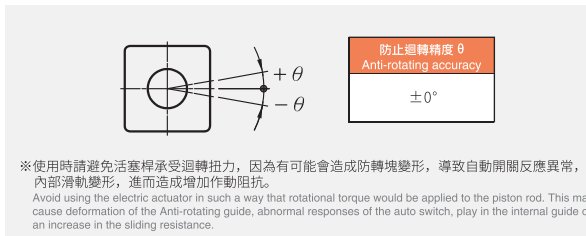
感應器接線圖<原點極端點> Sensor Layout



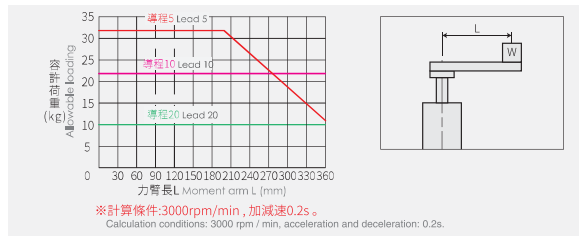
允許安裝負載 Allowable installation load



出力桿的防止迴轉精度 Anti-rotating Accuracy of Rod



垂直安裝負載 Load in vertical installation



搭配伺服馬達一覽表 Suitable Motor Brand

廠牌 Brand	馬達記號 Mark	煞車有無 Brake	馬達容量 Watt	電源電壓 AC-Voltage	伺服馬達型號 Motor Model	驅動器型號 Driver Model
三菱 Mitsubishi	M	無煞車(水平仕樣) No Brake (Horizontal Type)	750	220	HG-KN73J-S100	MR-JE-70A
		有煞車(垂直仕樣) With Brake (Vertical Type)	750	220	HG-KN73BJ-S100	MR-JE-70A
松下 Panasonic	P	無煞車(水平仕樣) No Brake (Horizontal Type)	750	220	MHMF082L1U2M	MCDLN35SE
		有煞車(垂直仕樣) With Brake (Vertical Type)	750	220	MHMF082L1V2M	MCDLN35SE
台達 Delta	T	無煞車(水平仕樣) No Brake (Horizontal Type)	750	220	ECM-B3M-C20807RS1	ASD-B3-0721-L
		有煞車(垂直仕樣) With Brake (Vertical Type)	750	220	ECM-B3M-C20807SS1	ASD-B3-0721-L

馬達外露/馬達下折

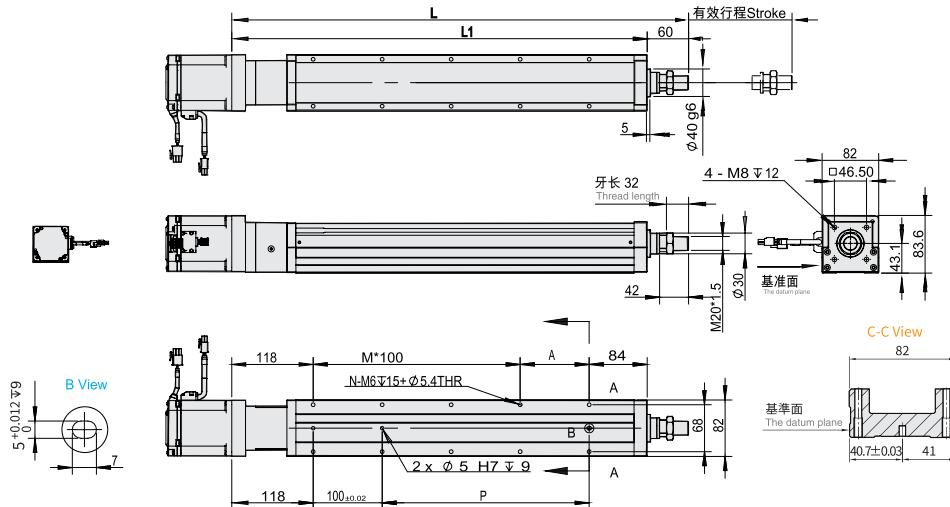
Motor Exposed / Motor Bottom Side

單位 Unit: mm

BC 馬達外露 Motor Exposed



● CAD圖面可至 www.cf16.com 下載 ●



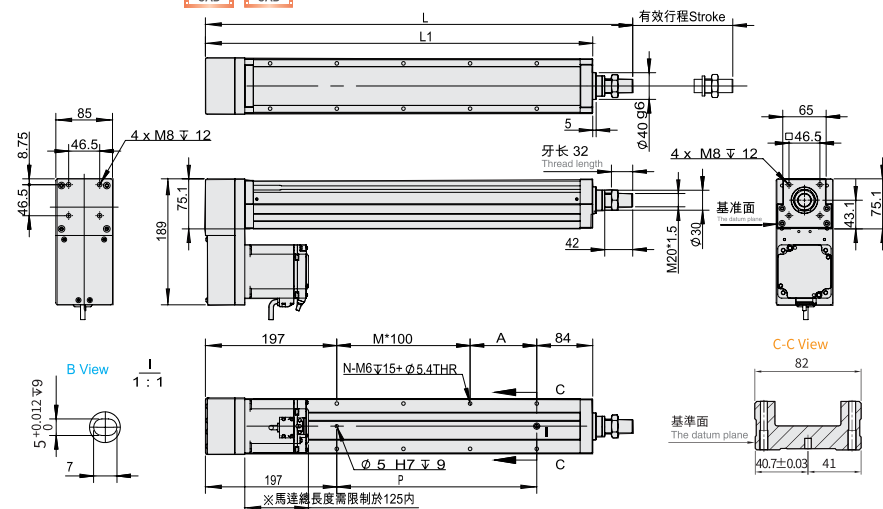
有效行程 Stroke	50	100	150	200	250	300	350	400	450	500	550	600	650	700	750	800
L	412	462	512	562	612	662	712	762	812	862	912	962	1012	1062	1112	1162
L1	352	402	452	502	552	602	652	702	752	802	852	902	952	1002	1052	1102
A	50	100	50	100	50	100	50	100	50	100	50	100	50	100	50	100
M	1	1	2	2	3	3	4	4	5	5	6	6	7	7	8	8
N	6	6	8	8	10	10	12	12	14	14	16	16	18	18	20	20
P	50	100	150	200	250	300	350	400	450	500	550	600	650	700	750	800
KG	4.91	5.29	5.7	6	6.35	6.68	7	7.35	7.64	7.97	8.41	8.71	9.12	9.41	9.65	9.96

BM 馬達下折 Motor Bottom Side



● CAD圖面可至 www.cf16.com 下載 ●

單位 Unit: mm



有效行程 Stroke	50	100	150	200	250	300	350	400	450	500	550	600	650	700	750	800
L	391	441	491	541	591	641	691	741	791	841	891	941	991	1041	1091	1141
L1	331	381	431	481	531	581	631	681	731	781	831	881	931	981	1031	1081
A	50	100	50	100	50	100	50	100	50	100	50	100	50	100	50	100
M	0	0	1	1	2	2	3	3	4	4	5	5	6	6	7	7
N	4	4	6	6	8	8	10	10	12	12	14	14	16	16	18	18
P	50	100	150	200	250	300	350	400	450	500	550	600	650	700	750	800
KG	6.13	6.51	6.92	7.27	7.57	7.9	8.22	8.57	8.86	9.19	9.63	9.93	10.34	10.63	10.87	11.18

※馬達下折時，若選用煞車馬達，或是超出馬達總長度限制時無法套用標準 PIN 孔，如有需求請洽我司業務。
When motor with brake assembled on lower side, or the total length over than spec limit, it may not use standard pinhole. Please contact our sales department if you need more information & requirement.

馬達左折/馬達右折

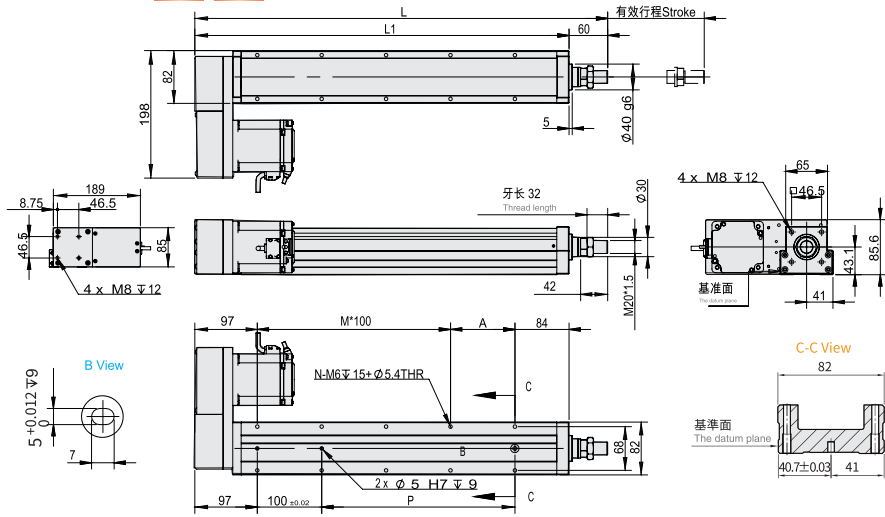
Motor Left Side / Motor Right Side

BL 馬達左折 Motor Left Side



• CAD圖面可至 www.cf16.com 下載 •

單位 Unit : mm



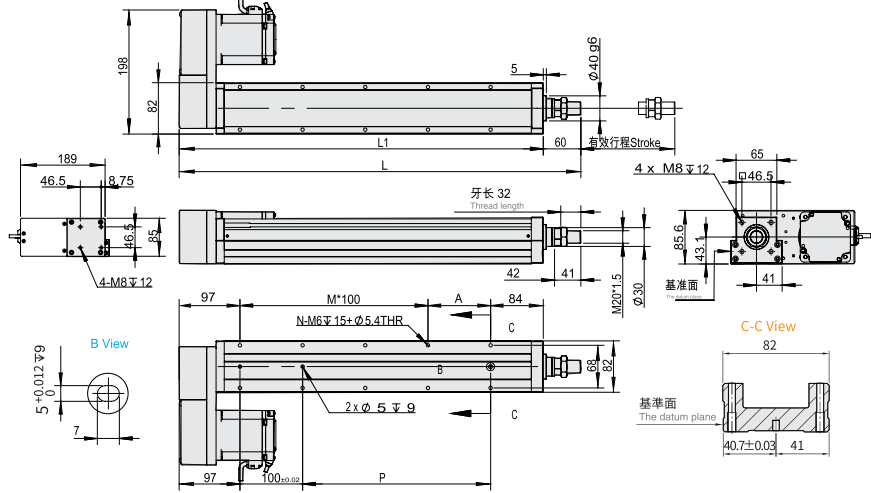
有效行程 Stroke	50	100	150	200	250	300	350	400	450	500	550	600	650	700	750	800
L	391	441	491	541	591	641	691	741	791	841	891	941	991	1041	1091	1141
L1	331	381	431	481	531	581	631	681	731	781	831	881	931	981	1031	1081
A	50	100	50	100	50	100	50	100	50	100	50	100	50	100	50	100
M	1	1	2	2	3	3	4	4	5	5	6	6	7	7	8	8
N	6	6	8	8	10	10	12	12	14	14	16	16	18	18	20	20
P	50	100	150	200	250	300	350	400	450	500	550	600	650	700	750	800
KG	6.13	6.51	6.92	7.27	7.57	7.9	8.22	8.57	8.86	9.19	9.63	9.93	10.34	10.63	10.87	11.18

BR 馬達右折 Motor Right Side



• CAD圖面可至 www.cf16.com 下載 •

單位 Unit : mm



有效行程 Stroke	50	100	150	200	250	300	350	400	450	500	550	600	650	700	750	800
L	391	441	491	541	591	641	691	741	791	841	891	941	991	1041	1091	1141
L1	331	381	431	481	531	581	631	681	731	781	831	881	931	981	1031	1081
A	50	100	50	100	50	100	50	100	50	100	50	100	50	100	50	100
M	1	1	2	2	3	3	4	4	5	5	6	6	7	7	8	8
N	6	6	8	8	10	10	12	12	14	14	16	16	18	18	20	20
P	50	100	150	200	250	300	350	400	450	500	550	600	650	700	750	800
KG	6.13	6.51	6.92	7.27	7.57	7.9	8.22	8.57	8.86	9.19	9.63	9.93	10.34	10.63	10.87	11.18

*馬達下折時，若選用煞車馬達，或超出馬達總長度限制時無法套用標準 PIN 孔，如有需求請洽我司業務。
When motor with brake assembled on lower side, or the total length over than spec limit, it may not use standard pinhole. Please contact our sales department if you need more information & requirement.