

# CFA5 57 閉環步進 單軸/1-axis

▶ 軌道內嵌  
Built-in Guideway

▶ 皮帶驅動  
Belt Drive



此圖僅供參考，出貨規格詳見尺寸圖面  
The picture is just for the reference. Please check the the actual dimensions on the drawing.

最大行程  
Maximum Stroke **1250mm**

最高速度  
Maximum Speed **800mm/s**

最大靜止轉矩  
Maximum Static Torque **1.2 N.m.**

皮帶寬度  
Belt Width **10mm**

## 型號表示方式 Ordering Method

**CFA5 - L48 - 100 - BL - 57 - CN 3 - G**

本體型號  
Model

導程  
Lead

48 48mm

行程  
Stroke

50-1250mm  
50間隔 50 mm Pitch

馬達位置  
Motor Position

BW	馬達上折 Motor Top Fold
BM	馬達下折 Motor Bottom Side
BL	馬達左折 Motor Left Side
BR	馬達右折 Motor Right Side

馬達容量  
Motor Output

42	-
57	57
60	-
86	-

原點與極限開關選配  
Home & Limit Switch Selection

關電開關	Power-off Switch
無記號	不含開關 No Mark No Sensors
CN	創鋒NPN CF NPN
CP	創鋒PNP CF PNP
JN	嘉准NPN F&C NPN
JP	嘉准PNP F&C PNP
ON	歐姆龍NPN OMRON NPN
OP	歐姆龍PNP OMRON PNP

開關數量  
Number of switches

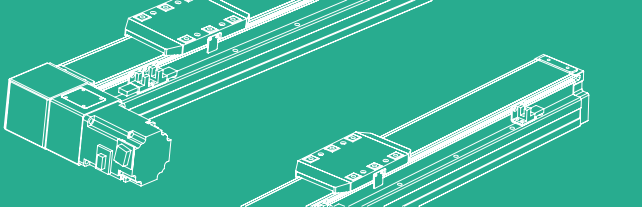
外掛型 Out Side		
1	1只	1 Pc
2	2只	2 Pc
3	3只	3 Pc

※選擇行程50時，有以下限制：  
When the stroke is 50mm, the sensor installation has the following restrictions:  
1. 原點與極限開關需放置於不同側。  
Home sensor and limit sensor has to be installed on the different side of body.  
2. 滑座左右兩側皆需安裝感應片。  
Both sides of slider need to install the sensor trigger device.

配置選項  
Configuration Options

無記號	創鋒標準配置 CF Standard
G	關鍵部件進口配置 Imported Key Components
J	兩端開鍵槽 Keyways Both Ends
B	本體黑色 Black Housing
A	出口海外版 Overseas Edition
2601001	非標項目號 Non-standard Item No.

※其它配置記號諮詢創鋒營業代表  
※For inquiries about other configuration marks, please consult Chuangfeng.

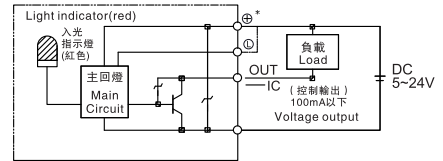


免費服務專線：大陸 400-716-8787  
Toll-free Number China

### 基本仕様 Specification

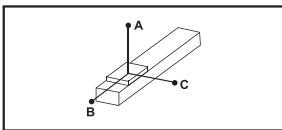
規格 Spec	位置重複精度 Repeatability (mm)	±0.04		
	導程 Lead (mm)	48		
	最高速度 Maximum Speed (mm/s)	400	800	
	最大可搬重量 Maximum Payload	水平使用 Horizontal (kg)	15	10
		垂直使用 Vertical (kg)		
	定格推力 Rated Thrust (N)	51		
標準行程 Stroke Pitch (mm)	50-1250mm/50間隔 50 mm Pitch			
部品 Parts	激磁最大靜止轉距 Maximum Static Torque (N.m)	1.2(57闭环步进)		
	皮帶寬度 Belt Width	10		
	連軸器 Coupling (mm)	8X10		
	原點感應器 Home Sensor	外掛 Outside	EE-SX674(NPN) FC-SPX307Z-2M(NPN)	

### 感應器接線圖 ~原點及端點~ Sensor Layout



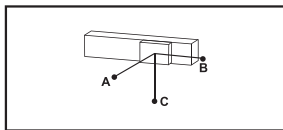
\*馬達加速減速設定0.4秒  
\*Acceleration and deceleration value is set 0.4 second.

### 容許負載力距表 Allowable Overhang



(單位 Unit : mm)

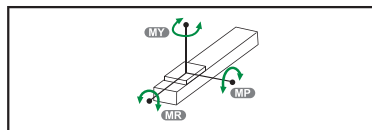
水平安裝 Horizontal Installation	A	B	C
5kg	320	120	130
10kg	220	70	80
15kg	175	55	60



(單位 Unit : mm)

壁掛安裝 Wall Installation	A	B	C
5kg	130	120	320
10kg	75	70	320
15kg	65	55	170

### 靜態容許負載慣量 Static Loading Moment



(單位 Unit : N.m)

MY	103
MP	103
MR	144

\*力距表所表示的數據，代表重心。

The torque value in the chart indicate the center of gravity.

\*符合型錄規範的正常使用下，保證壽命為10000公里。

Operation life is 10,000km when the product is using under the specified conditions.

\*倒吊使用無法套用標準規範，如有需求請洽詢我司業務。

Data information is not for ceiling-mount inverse use. Contact us for the details if you want to apply ceiling-mount inverse usage.

### 搭配步進馬達一覽表 Options of Stepper Motors

廠牌 Brand	激磁最大靜止轉距 Maximum Static Torque	電源電壓 AC-Voltage	步進馬達型號 Stepper Motor Model	驅動器型號 Driver Model
雷賽閉環 Leadshine Closed loop	1.2	DC24V	57CME12X	CL57
研控閉環 Yakotec Closed loop	1.2	DC24V	YK257EC56E1	ESD2505M

Application  
應用例  
一般/內嵌式樣  
CFG/CFV  
無塵/皮帶式樣  
CFA/CFB  
一般/螺桿式樣  
CFK  
齒輪齒條式樣  
CFM  
一般/螺桿式樣  
CFS  
一般/皮帶式樣  
CFT  
無塵/螺桿式樣  
CFF  
無塵/皮帶式樣  
CFE  
直交連結  
XYG/XYS/XYT  
參考資料  
Reference

單軸  
1 axis  
CFA

CFA5  
CFA8  
CFA12

## 馬達上折/馬達下折

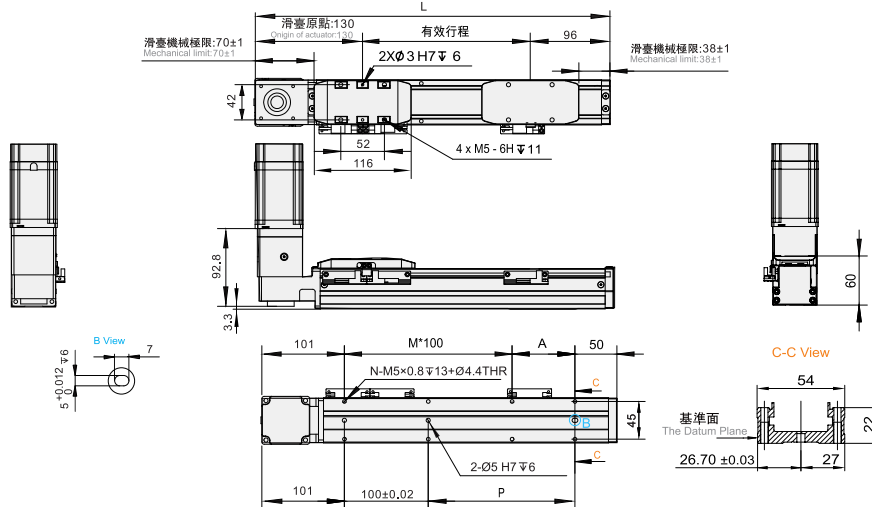
Motor Upper Side / Motor Bottom Side

### BW 馬達上折 Motor Upper Side



• CAD圖面可至 [www.cf16.com](http://www.cf16.com) 下載 •

單位 Unit: mm



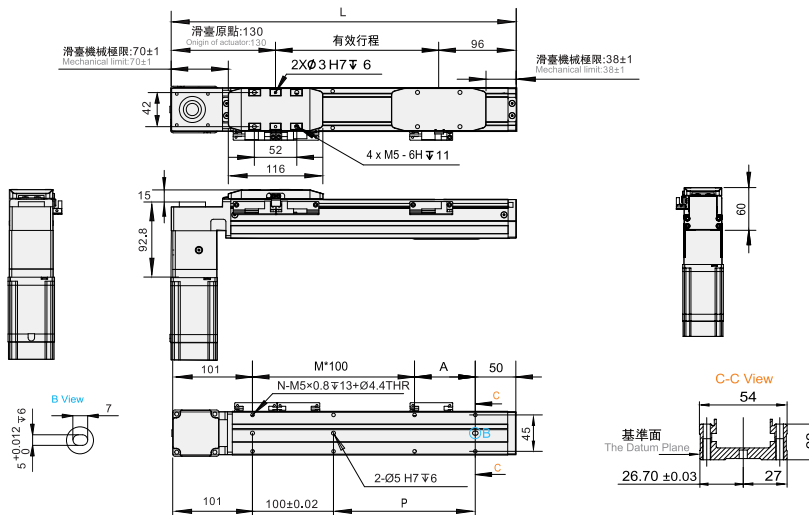
有效行程 Stroke	50	100	150	200	250	300	350	400	450	500	550	600	650	700	750	800	850	900	950	1000	1050	1100	1150	1200	1250
L	276	326	376	426	476	526	576	626	676	726	776	826	876	926	976	1026	1076	1126	1176	1226	1276	1326	1376	1426	1476
A	25	75	25	75	25	75	25	75	25	75	25	75	25	75	25	75	25	75	25	75	25	75	25	75	25
M	1	1	2	2	3	3	4	4	5	5	6	6	7	7	8	8	9	9	10	10	11	11	12	12	13
N	6	6	8	8	10	10	12	12	14	14	16	16	18	18	20	20	22	22	24	24	26	26	28	28	30
P	25	75	125	175	225	275	325	375	425	475	525	575	625	675	725	775	825	875	925	975	1025	1075	1125	1175	1225
KG	1.05	1.15	1.25	1.35	1.45	1.55	1.65	1.75	1.85	1.95	2.05	2.15	2.25	2.35	2.45	2.55	2.65	2.75	2.85	2.95	3.05	3.15	3.25	3.35	3.45

### BW 馬達下折 Motor Bottom Side



• CAD圖面可至 [www.cf16.com](http://www.cf16.com) 下載 •

單位 Unit: mm



有效行程 Stroke	50	100	150	200	250	300	350	400	450	500	550	600	650	700	750	800	850	900	950	1000	1050	1100	1150	1200	1250
L	276	326	376	426	476	526	576	626	676	726	776	826	876	926	976	1026	1076	1126	1176	1226	1276	1326	1376	1426	1476
A	25	75	25	75	25	75	25	75	25	75	25	75	25	75	25	75	25	75	25	75	25	75	25	75	25
M	1	1	2	2	3	3	4	4	5	5	6	6	7	7	8	8	9	9	10	10	11	11	12	12	13
N	6	6	8	8	10	10	12	12	14	14	16	16	18	18	20	20	22	22	24	24	26	26	28	28	30
P	25	75	125	175	225	275	325	375	425	475	525	575	625	675	725	775	825	875	925	975	1025	1075	1125	1175	1225
KG	1.05	1.15	1.25	1.35	1.45	1.55	1.65	1.75	1.85	1.95	2.05	2.15	2.25	2.35	2.45	2.55	2.65	2.75	2.85	2.95	3.05	3.15	3.25	3.35	3.45

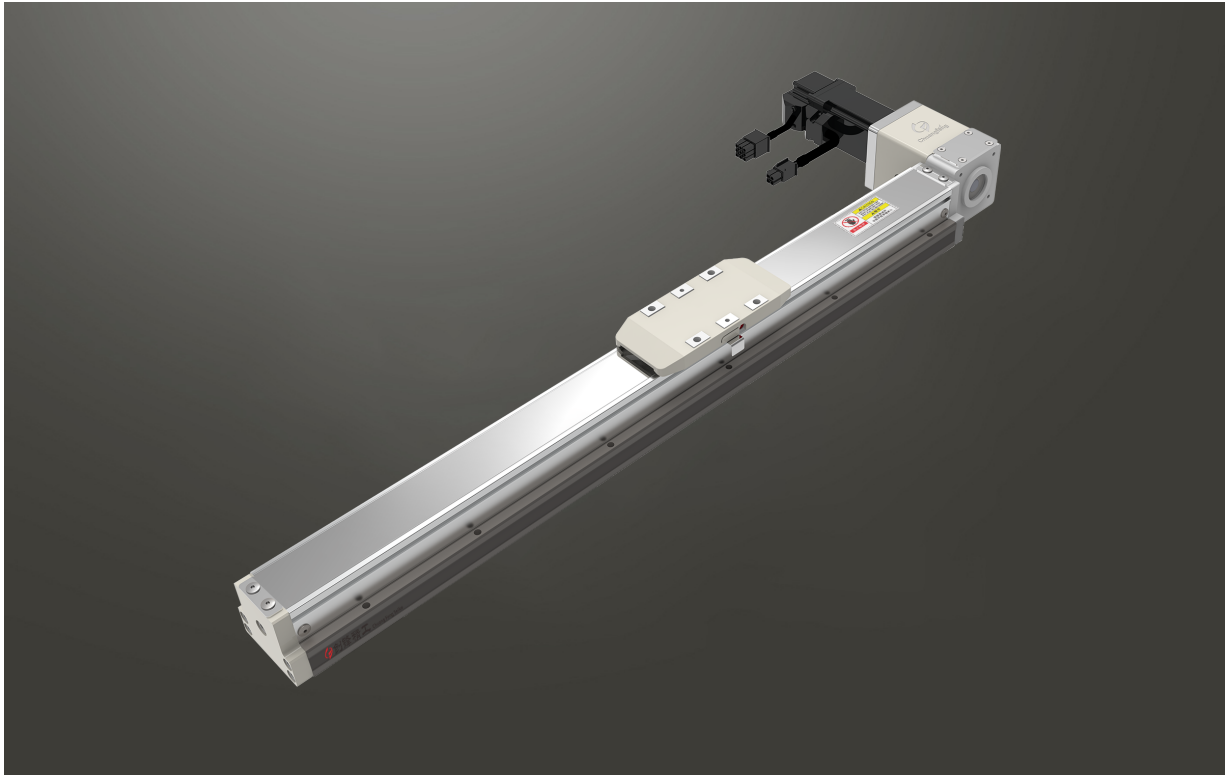


# CFA5 100W/200W 伺服電機

## 單軸/1-axis

▶ 軌道內嵌  
Built-in Guideway

▶ 皮帶驅動  
Belt Drive



此圖僅供參考，出貨規格詳見尺寸圖面  
The picture is just for the reference. Please check the the actual dimensions on the drawing.

最大行程  
Maximum Stroke **1250mm**

最高速度  
Maximum Speed **2000mm/s**

馬達容量  
Motor Output **100W/  
200W**

皮帶寬度  
Belt Width **10mm**

### 型號表示方式 Ordering Method

# CFA5 - L48 - 100 - BL - T200W - CN 3 - G

本體型號  
Model

導程  
Lead

48 48mm

行程  
Stroke

50-1250mm

50間隔 50 mm Pitch

馬達位置  
Motor Position

BW	馬達上折 Motor Top Fold
BM	馬達下折 Motor Bottom Side
BL	馬達左折 Motor Left Side
BR	馬達右折 Motor Right Side

電機安裝標準  
Motor Installation

T	通用馬達安裝標準: General Motor
	三菱 Mitsubishi
	台達 Delta
	安川 Yaskawa
	匯川 Inovance
	等等 Etc
P	松下馬達安裝標準 Panasonic Motor

馬達容量  
Motor Output

100W	100W
200W	200W
400W	-
750W	-

原點與極限開關選配  
Home & Limit Switch Selection

關電開關 Power-off Switch	
無記號 No Mark	不含開關 No Sensors
CN	創鋒NPN CF NPN
CP	創鋒PNP CF PNP
JN	嘉准NPN F&C NPN
JP	嘉准PNP F&C PNP
ON	歐姆龍NPN OMRON NPN
OP	歐姆龍PNP OMRON PNP

開關數量  
Number of switches

外掛型 Out Side	
1	1只 1 Pc
2	2只 2 Pc
3	3只 3 Pc

※選擇行程50時，有以下限制：  
When the stroke is 50mm, the sensor installation has the following restrictions:  
1. 原點與極限需放置於不同側。  
Home sensor and limit sensor has to be installed on the different side of body.  
2. 滑座左右兩側皆需安裝感應片。  
Both sides of slider need to install the sensor trigger device.

配置選項  
Configuration Options

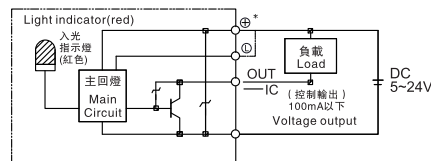
無記號 No Mark	創鋒標準配置 CF Standard
G	關鍵部件進口配置 Imported Key Components
J	兩端開鍵槽 Keyways Both Ends
B	本體黑色 Black Housing
A	出口海外版 Overseas Edition
2601001	非標項目號 Non-standard Item No.

※其它配置記號查詢創鋒營業代表  
※ For inquiries about other configuration marks, please consult Chuangfeng.

基本仕様 Specification

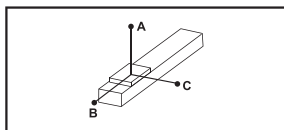
規格 Spec	位置重複精度 Repeatability (mm)	±0.04		
	導程 Lead (mm)	48		
	最高速度 Maximum Speed (mm/s)	2000		
	最大可搬重量 Maximum Payload	水平使用 Horizontal (kg)	5	10
		垂直使用 Vertical (kg)		
	定格推力 Rated Thrust (N)	48		
標準行程 Stroke Pitch (mm)	50-1250mm/50間隔 50 mm Pitch			
部品 Parts	AC伺服馬達容量 AC Servo Motor Output (W)	100W	200W	
	皮帶寬度 Belt Width	10		
	連軸器 Coupling (mm)	8X10	10X14	
	原點感應器 Home Sensor	外掛 Outside	EE-SX674(NPN) FC-SPX307Z-2M(NPN)	

感應器接線圖 <原點及端點> Sensor Layout



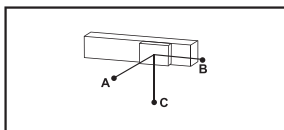
\*馬達加減速設定0.4秒  
Acceleration and deceleration value is set 0.4 second.  
松下200W電機時，軸為11。  
With a Panasonic 200W motor, the axis is 11.

容許負載力距表 Allowable Overhang



(單位 Unit : mm)

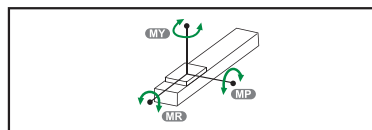
水平安裝 Horizontal Installation	A	B	C
2kg	320	120	130
3.5kg	220	70	80
5kg	175	55	60



(單位 Unit : mm)

壁掛安裝 Wall Installation	A	B	C
2kg	130	120	320
3.5kg	75	70	320
5kg	65	55	170

靜態容許負載慣量 Static Loading Moment



(單位 Unit : N.m)

MY	103
MP	103
MR	144

\*力距表所表示的數據，代表重心。

The torque value in the chart indicate the center of gravity.

\*符合型錄規範的正常情況下，保證壽命為10000公里。

Operation life is 10,000km when the product is using under the specified conditions.

\*倒吊使用無法套用標準規範，如有需求請洽詢我司業務。

Data information is not for ceiling-mount inverse use.  
Contact us for the details if you want to apply ceiling-mount inverse usage.

搭配伺服馬達一覽表 Suitable Motor Brand

廠牌 Brand	馬達記號 Mark	煞車有無 Brake	馬達容量 Watt	電源電壓 AC-Voltage	伺服馬達型號 Motor Model	驅動器型號 Driver Model
三菱 Mitsubishi	M	無煞車(水平仕樣) No Brake (Horizontal Type)	100	220	HG-KN13J-S100	MR-JE-10A
		無煞車(水平仕樣) No Brake (Horizontal Type)	200	220	HG-KN23J-S100	MR-JE-20A
松下 Panasonic	P	無煞車(水平仕樣) No Brake (Horizontal Type)	100	220	MSMF012L1U2M	MADLN05SE
		無煞車(水平仕樣) No Brake (Horizontal Type)	200	220	MHMF022L1U2M	MADLN15SE
台達 Delta	T	無煞車(水平仕樣) No Brake (Horizontal Type)	100	220	ECM-B3L-C20401RS1	ASD-B3-0121-L
		無煞車(水平仕樣) No Brake (Horizontal Type)	200	220	ECM-B3M-C20602RS1	ASD-B3-0221-L

## 馬達上折/馬達下折

Motor Upper Side / Motor Bottom Side

### BW 馬達上折 Motor Upper Side

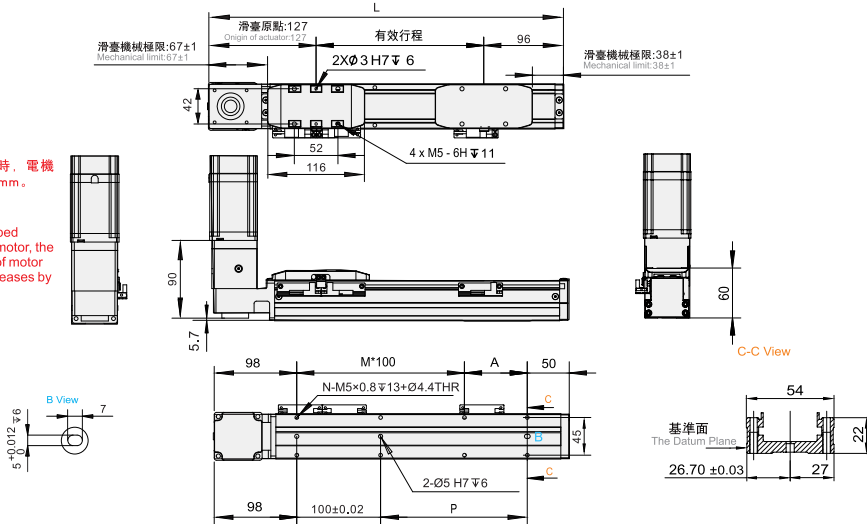


• CAD圖面可至 [www.cf16.com](http://www.cf16.com) 下載 •

單位 Unit: mm

\*注: 配200W電機時, 電機端總長增加5mm。

\*Note: when equipped with 200W motor, the total length of motor terminal increases by 5mm.



有效行程 Stroke	50	100	150	200	250	300	350	400	450	500	550	600	650	700	750	800	850	900	950	1000	1050	1100	1150	1200	1250
L	273	323	373	423	473	523	573	623	673	723	773	823	873	923	973	1023	1073	1123	1173	1223	1273	1323	1373	1423	1473
A	25	75	25	75	25	75	25	75	25	75	25	75	25	75	25	75	25	75	25	75	25	75	25	75	25
M	1	1	2	2	3	3	4	4	5	5	6	6	7	7	8	8	9	9	10	10	11	11	12	12	13
N	6	6	8	8	10	10	12	12	14	14	16	16	18	18	20	20	22	22	24	24	26	26	28	28	30
P	25	75	125	175	225	275	325	375	425	475	525	575	625	675	725	775	825	875	925	975	1025	1075	1125	1175	1225
KG	1.05	1.15	1.25	1.35	1.45	1.55	1.65	1.75	1.85	1.95	2.05	2.15	2.25	2.35	2.45	2.55	2.65	2.75	2.85	2.95	3.05	3.15	3.25	3.35	3.45

### BW 馬達下折 Motor Bottom Side

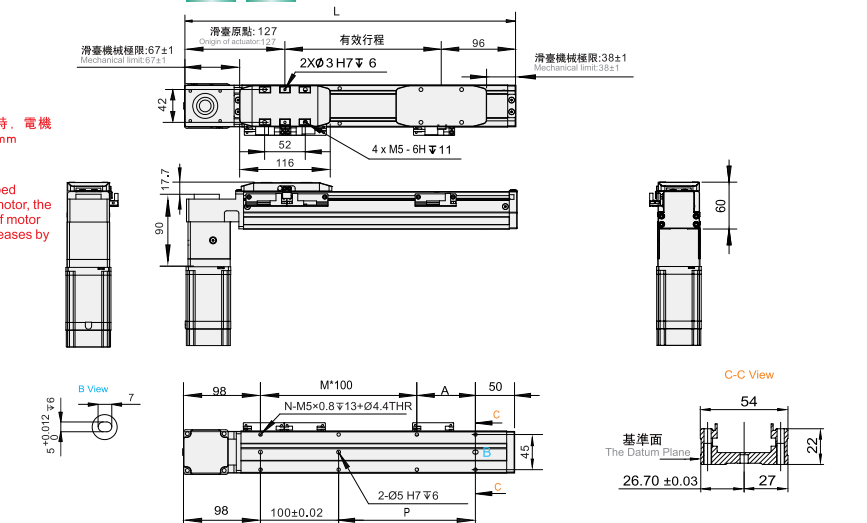


• CAD圖面可至 [www.cf16.com](http://www.cf16.com) 下載 •

單位 Unit: mm

\*注: 配200W電機時, 電機端總長增加5mm

\*Note: when equipped with 200W motor, the total length of motor terminal increases by 5mm.



有效行程 Stroke	50	100	150	200	250	300	350	400	450	500	550	600	650	700	750	800	850	900	950	1000	1050	1100	1150	1200	1250
L	273	323	373	423	473	523	573	623	673	723	773	823	873	923	973	1023	1073	1123	1173	1223	1273	1323	1373	1423	1473
A	25	75	25	75	25	75	25	75	25	75	25	75	25	75	25	75	25	75	25	75	25	75	25	75	25
M	1	1	2	2	3	3	4	4	5	5	6	6	7	7	8	8	9	9	10	10	11	11	12	12	13
N	6	6	8	8	10	10	12	12	14	14	16	16	18	18	20	20	22	22	24	24	26	26	28	28	30
P	25	75	125	175	225	275	325	375	425	475	525	575	625	675	725	775	825	875	925	975	1025	1075	1125	1175	1225
KG	1.05	1.15	1.25	1.35	1.45	1.55	1.65	1.75	1.85	1.95	2.05	2.15	2.25	2.35	2.45	2.55	2.65	2.75	2.85	2.95	3.05	3.15	3.25	3.35	3.45

# 馬達左折/馬達右折

## Motor Left Side / Motor Right Side

### BL 馬達左折 Motor Left Side



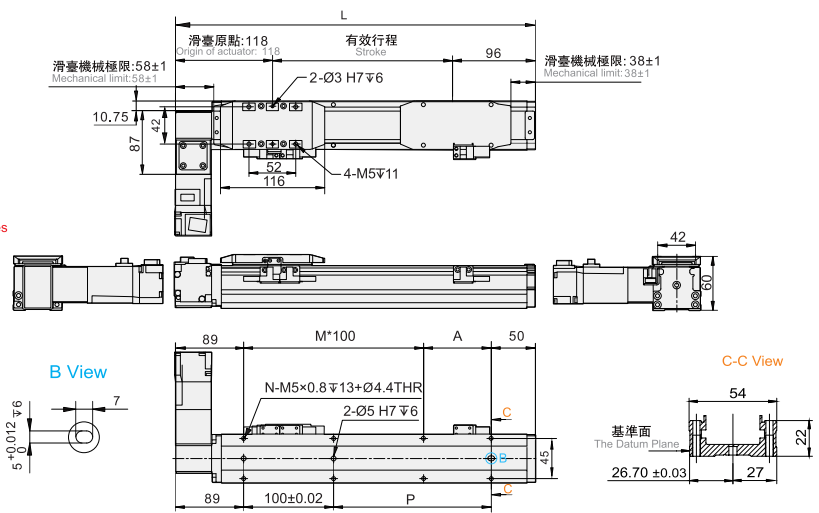
●CAD圖面可至 [www.cf16.com](http://www.cf16.com) 下載●

單位 Unit : mm

\*注：配200W電機時，電機板比底座安裝面高2MM，電機端總長增加5.5mm

\*Note: When equipped with a 200W motor, the motor board is 2MM higher than the base mounting surface, the total length of motor terminal increases by 5.5mm.

※行程 50 時，因本體上鎖式固定孔會被滑座遮住，僅能使用 4 支螺絲固定，建議客戶本體使用下鎖式固定孔鎖附。  
When the stroke is 50mm, if fixing the body from the top to the bottom, the fixing hole will be blocked by slider and only can be uses 4 screws to fix as a result, suggest that fixing actuator body from the bottom to the top.



有效行程 Stroke	50	100	150	200	250	300	350	400	450	500	550	600	650	700	750	800	850	900	950	1000	1050	1100	1150	1200	1250
L	264	314	364	414	464	514	564	614	664	714	764	814	864	914	964	1014	1064	1114	1164	1214	1264	1314	1364	1414	1464
A	25	75	25	75	25	75	25	75	25	75	25	75	25	75	25	75	25	75	25	75	25	75	25	75	25
M	1	1	2	2	3	3	4	4	5	5	6	6	7	7	8	8	9	9	10	10	11	11	12	12	13
N	6	6	8	8	10	10	12	12	14	14	16	16	18	18	20	20	22	22	24	24	26	26	28	28	30
P	25	75	125	175	225	275	325	375	425	475	525	575	625	675	725	775	825	875	925	975	1025	1075	1125	1175	1225
KG	1.05	1.15	1.25	1.35	1.45	1.55	1.65	1.75	1.85	1.95	2.05	2.15	2.25	2.35	2.45	2.55	2.65	2.75	2.85	2.95	3.05	3.15	3.25	3.35	3.45

### BR 馬達右折 Motor Right Side



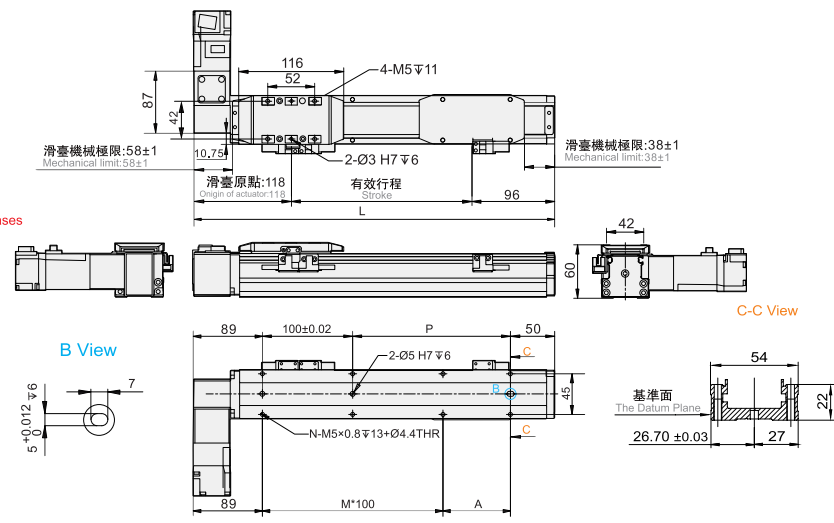
●CAD圖面可至 [www.cf16.com](http://www.cf16.com) 下載●

單位 Unit : mm

\*注：配200W電機時，電機板比底座安裝面高2MM，電機端總長增加5.5mm

\*Note: When equipped with a 200W motor, the motor board is 2MM higher than the base mounting surface, the total length of motor terminal increases by 5.5mm.

※行程 50 時，因本體上鎖式固定孔會被滑座遮住，僅能使用 4 支螺絲固定，建議客戶本體使用下鎖式固定孔鎖附。  
When the stroke is 50mm, if fixing the body from the top to the bottom, the fixing hole will be blocked by slider and only can be uses 4 screws to fix as a result, suggest that fixing actuator body from the bottom to the top.

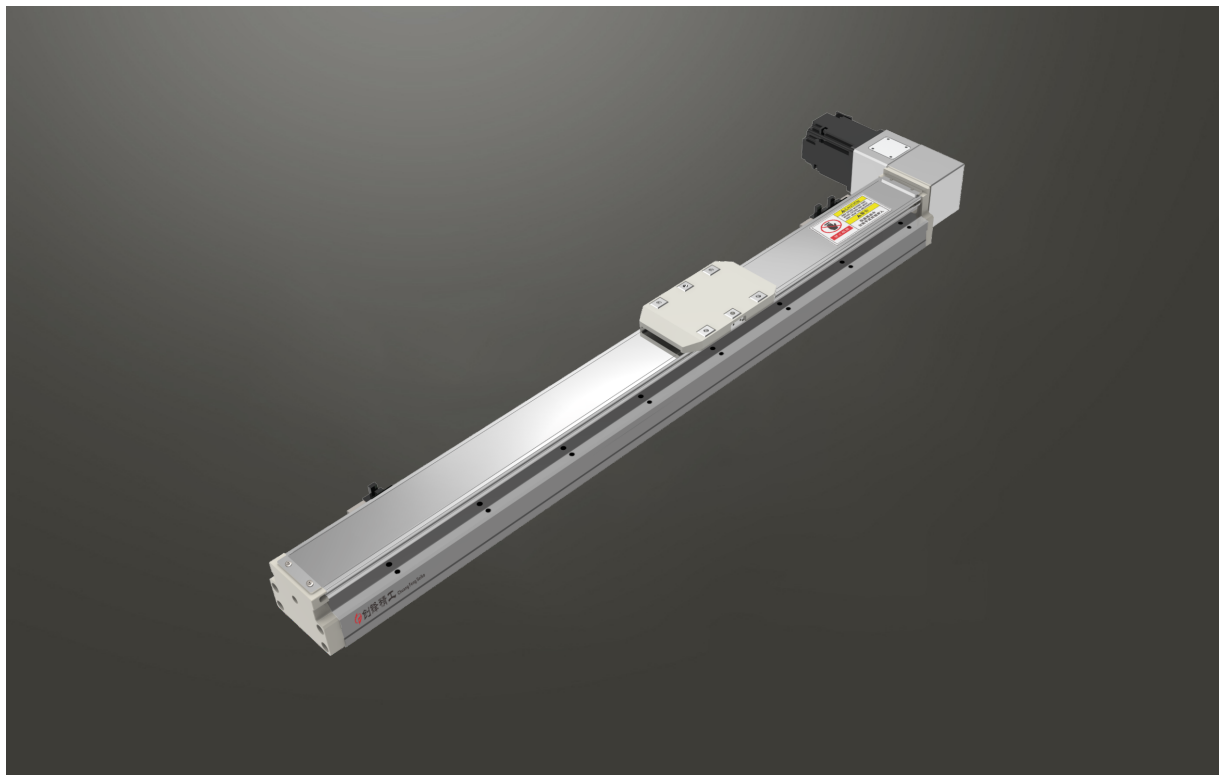


有效行程 Stroke	50	100	150	200	250	300	350	400	450	500	550	600	650	700	750	800	850	900	950	1000	1050	1100	1150	1200	1250
L	264	314	364	414	464	514	564	614	664	714	764	814	864	914	964	1014	1064	1114	1164	1214	1264	1314	1364	1414	1464
A	25	75	25	75	25	75	25	75	25	75	25	75	25	75	25	75	25	75	25	75	25	75	25	75	25
M	1	1	2	2	3	3	4	4	5	5	6	6	7	7	8	8	9	9	10	10	11	11	12	12	13
N	6	6	8	8	10	10	12	12	14	14	16	16	18	18	20	20	22	22	24	24	26	26	28	28	30
P	25	75	125	175	225	275	325	375	425	475	525	575	625	675	725	775	825	875	925	975	1025	1075	1125	1175	1225
KG	1.05	1.15	1.25	1.35	1.45	1.55	1.65	1.75	1.85	1.95	2.05	2.15	2.25	2.35	2.45	2.55	2.65	2.75	2.85	2.95	3.05	3.15	3.25	3.35	3.45

# CFA8 60 閉環步進 單軸/1-axis

▶ 軌道內嵌  
Built-in Guideway

▶ 皮帶驅動  
Belt Drive



此圖僅供參考，出貨規格詳見尺寸圖面  
The picture is just for the reference. Please check the actual dimensions on the drawing.

最大行程  
Maximum Stroke **1250mm**

最高速度  
Maximum Speed **800mm/s**

最大靜止轉矩  
Maximum Static Torque **3 N.m.**

皮帶寬度  
Belt Width **15mm**

## 型號表示方式 Ordering Method

# CFA8 - L48 - 100 - BL - 60 - CN 3 - G

本體型號  
Model

導程  
Lead

48 48mm

行程  
Stroke

50-1250mm  
50間隔 50 mm Pitch

馬達位置  
Motor Position

BW	馬達上折 Motor Top Fold
BM	馬達下折 Motor Bottom Side
BL	馬達左折 Motor Left Side
BR	馬達右折 Motor Right Side

馬達容量  
Motor Output

42	-
57	-
60	60
86	-

原點與極限開關選配  
Home & Limit Switch Selection

關電開關	Power-off Switch
無記號	不含開關 No Mark No Sensors
CN	創鋒NPN CF NPN
CP	創鋒PNP CF PNP
JN	嘉准NPN F&C NPN
JP	嘉准PNP F&C PNP
ON	歐姆龍NPN OMRON NPN
OP	歐姆龍PNP OMRON PNP

開關數量  
Number of switches

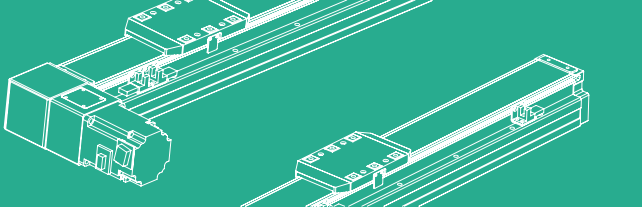
	外掛型 Out Side
1	1只 1 Pc
2	2只 2 Pc
3	3只 3 Pc

※選擇行程50時，有以下限制：  
When the stroke is 50mm, the sensor installation has the following restrictions:  
1. 原點與極限需放置於不同側。  
Home sensor and limit sensor has to be installed on the different side of body.  
2. 消磁左右兩側皆需安裝感應片。  
Both sides of slider need to install the sensor trigger device.

配置選項  
Configuration Options

無記號	創鋒標準配置 CF Standard
G	關鍵部件進口配置 Imported Key Components
J	兩端開鍵槽 Keyways Both Ends
B	本體黑色 Black Housing
A	出口海外版 Overseas Edition
2601001	非標項目號 Non-standard Item No.

※其它配置記號諮詢創鋒營業代表  
※For inquiries about other configuration marks, please consult Chuangfeng.

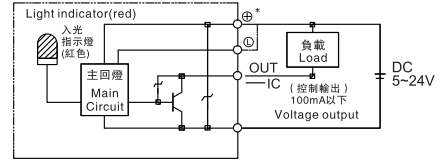


免費服務專線：大陸 400-716-8787  
Toll-free Number China

### 基本仕様 Specification

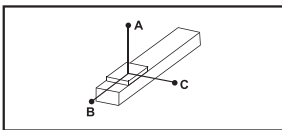
規格 Spec	位置重複精度 Repeatability (mm)	±0.04		
	導程 Lead (mm)	48		
	最高速度 Maximum Speed (mm/s)	400	800	
	最大可搬重量 Maximum Payload	水平使用 Horizontal (kg)	25	20
		垂直使用 Vertical (kg)		
	定格推力 Rated Thrust (N)	61		
標準行程 Stroke Pitch (mm)	50-1250mm/50間隔 50 mm Pitch			
部品 Parts	激磁最大靜止轉距 Maximum Static Torque (N.m)	3(60闭环步进)		
	皮帶寬度 Belt Width	15		
	連軸器 Coupling (mm)	8X10		
	原點感應器 Home Sensor	外掛 Outside	EE-SX674(NPN) FC-SPX307Z-2M(NPN)	

### 感應器接線圖 <原點及端點> Sensor Layout



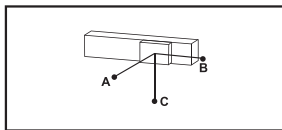
\*馬達加速減速設定0.4秒  
\*Acceleration and deceleration value is set 0.4 second.

### 容許負載力距表 Allowable Overhang



(單位 Unit : mm)

水平安裝 Horizontal Installation	A	B	C
10kg	850	322	395
15kg	560	185	226
20kg	473	135	156



(單位 Unit : mm)

壁掛安裝 Wall Installation	A	B	C
10kg	355	310	532
15kg	210	196	455
20kg	171	155	435

\*力距表所表示的數據，代表重心。

The torque value in the chart indicate the center of gravity.

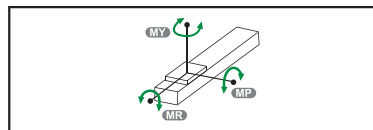
\*符合型錄規範的正常使用下，保證壽命為10000公里。

Operation life is 10,000km when the product is using under the specified conditions.

\*倒吊使用無法套用標準規範，如有需求請洽詢我司業務。

Data information is not for ceiling-mount inverse use. Contact us for the details if you want to apply ceiling-mount inverse usage.

### 靜態容許負載慣量 Static Loading Moment



(單位 Unit : N.m)

MY	318
MP	318
MR	626

### 搭配步進馬達一覽表 Options of Stepper Motors

廠牌 Brand	激磁最大靜止轉距 Maximum Static Torque	電源電壓 AC-Voltage	步進馬達型號 Stepper Motor Model	驅動器型號 Driver Model
雷賽閉環 Leadshine Closed loop	3	DC24V	60CME30X-S30	CL57
研控閉環 Yakotec Closed loop	3	DC24V	YK260EC86E1-KZ01	ESD2505M
山社閉環 Samsr Closed loop	3	DC24V	SS2403A50F1000	MS-2806

Application  
應用例  
一般/內嵌式樣  
CFG/CFV  
一般/內嵌式樣  
CFA/CFB  
無塵/皮帶式樣  
CFK  
一般/螺桿式樣  
CFM  
齒輪齒條式樣  
CFS  
一般/螺桿式樣  
CFT  
一般/皮帶式樣  
CFH  
無塵/螺桿式樣  
CFE  
無塵/皮帶式樣  
XYG/XYV/XYT  
直交連結  
參考資料

單軸  
1 axis  
CFA

CFA5  
CFA8  
CFA12

## 馬達上折/馬達下折

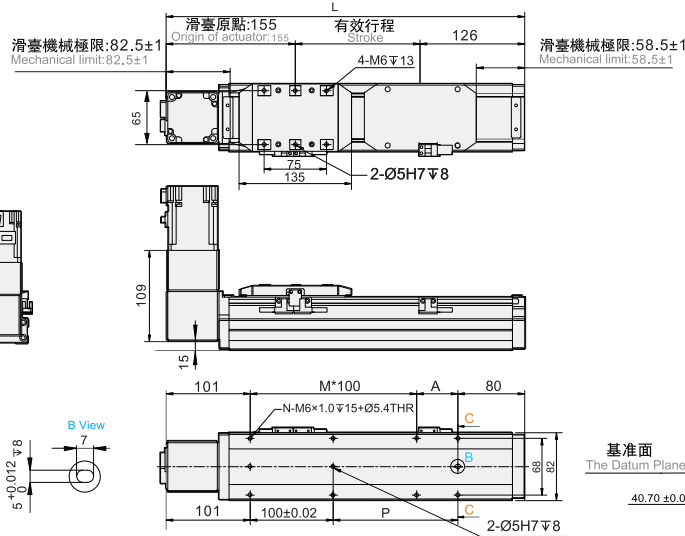
Motor Upper Side / Motor Bottom Side

### BW 馬達上折 Motor Upper Side



• CAD圖面可至 [www.cf16.com](http://www.cf16.com) 下載 •

單位 Unit: mm



※行程 50 時，因本體上鎖式固定孔會被滑座遮住，僅能使用 4 支螺絲固定，建議客戶本體使用下鎖式固定孔鎖附。  
When the stroke is 50mm, if fixing the body from the top to the bottom, the fixing hole will be blocked by slider and only can be uses 4 screws to fix; as a result, suggest that fixing actuator body from the bottom to the top.

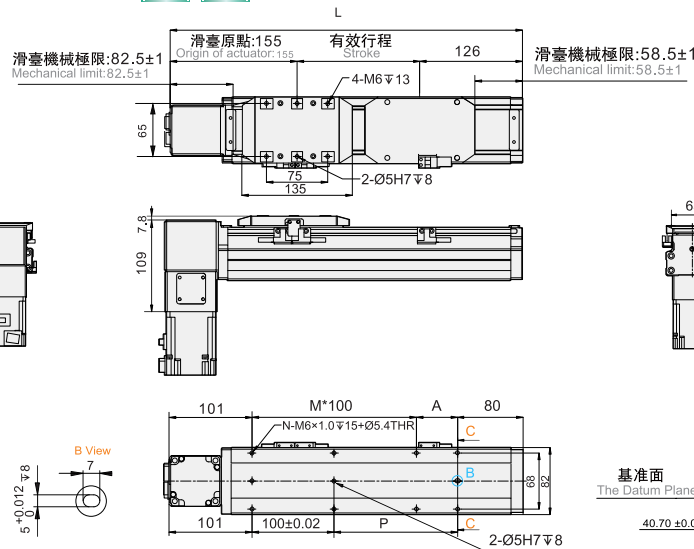
有效行程 Stroke	50	100	150	200	250	300	350	400	450	500	550	600	650	700	750	800	850	900	950	1000	1050	1100	1150	1200	1250
L	331	381	431	481	531	581	631	681	731	781	831	881	931	981	1031	1081	1131	1181	1231	1281	1331	1381	1431	1481	1531
A	50	100	50	100	50	100	50	100	50	100	50	100	50	100	50	100	50	100	50	100	50	100	50	100	50
M	1	1	2	2	3	3	4	4	5	5	6	6	7	7	8	8	9	9	10	10	11	11	12	12	13
N	6	6	8	8	10	10	12	12	14	14	16	16	18	18	20	20	22	22	24	24	26	26	28	28	30
P	50	100	150	200	250	300	360	400	450	500	550	600	650	700	750	800	850	900	950	1000	1050	1100	1150	1200	1250
KG	3.15	3.42	3.69	3.97	4.25	4.52	4.8	5.07	5.35	5.63	5.9	6.17	6.44	6.71	6.98	7.25	7.52	7.79	8.06	8.33	8.6	8.87	9.14	9.41	9.68

### BM 馬達下折 Motor Bottom Side



• CAD圖面可至 [www.cf16.com](http://www.cf16.com) 下載 •

單位 Unit: mm



※行程 50 時，因本體上鎖式固定孔會被滑座遮住，僅能使用 4 支螺絲固定，建議客戶本體使用下鎖式固定孔鎖附。  
When the stroke is 50mm, if fixing the body from the top to the bottom, the fixing hole will be blocked by slider and only can be uses 4 screws to fix; as a result, suggest that fixing actuator body from the bottom to the top.

有效行程 Stroke	50	100	150	200	250	300	350	400	450	500	550	600	650	700	750	800	850	900	950	1000	1050	1100	1150	1200	1250
L	331	381	431	481	531	581	631	681	731	781	831	881	931	981	1031	1081	1131	1181	1231	1281	1331	1381	1431	1481	1531
A	50	100	50	100	50	100	50	100	50	100	50	100	50	100	50	100	50	100	50	100	50	100	50	100	50
M	1	1	2	2	3	3	4	4	5	5	6	6	7	7	8	8	9	9	10	10	11	11	12	12	13
N	6	6	8	8	10	10	12	12	14	14	16	16	18	18	20	20	22	22	24	24	26	26	28	28	30
P	50	100	150	200	250	300	360	400	450	500	550	600	650	700	750	800	850	900	950	1000	1050	1100	1150	1200	1250
KG	3.15	3.42	3.69	3.97	4.25	4.52	4.8	5.07	5.35	5.63	5.9	6.17	6.44	6.71	6.98	7.25	7.52	7.79	8.06	8.33	8.6	8.87	9.14	9.41	9.68

# 馬達左折/馬達右折

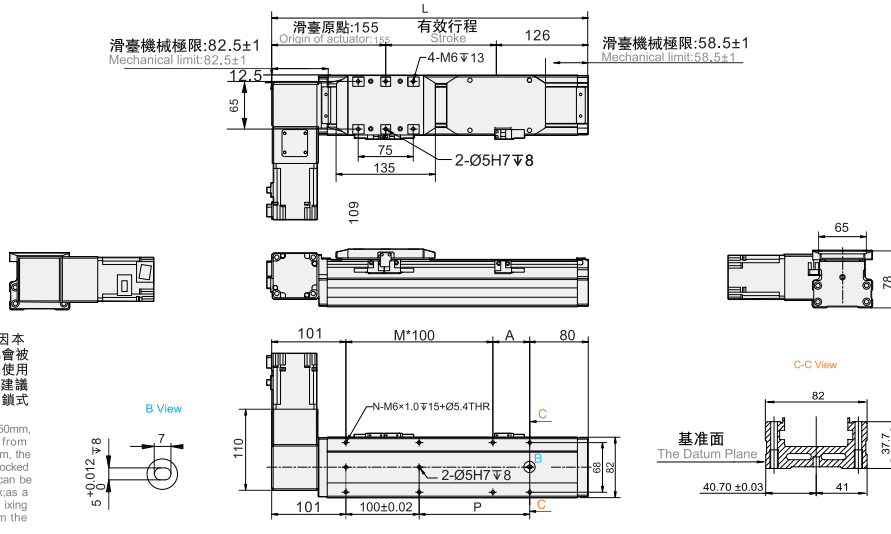
## Motor Left Side / Motor Right Side

### BL 馬達左折 Motor Left Side



● CAD圖面可至 [www.cf16.com](http://www.cf16.com) 下載 ●

單位 Unit : mm



※行程 50 時，因本體上鎖式固定孔會被滑座遮住，僅能使用 4 支螺絲固定，建議客戶本體使用下鎖式固定孔鎖附。  
When the stroke is 50mm, if fixing the body from the top to the bottom, the fixing hole will be blocked by slider and only can be uses 4 screws to fix as a result, suggest that fixing actuator body from the bottom to the top.

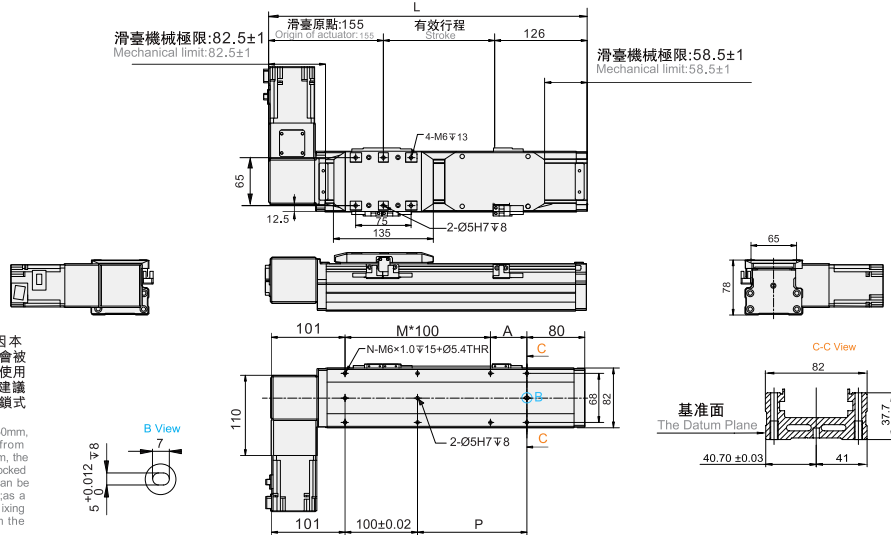
有效行程 Stroke	50	100	150	200	250	300	350	400	450	500	550	600	650	700	750	800	850	900	950	1000	1050	1100	1150	1200	1250
L	331	381	431	481	531	581	631	681	731	781	831	881	931	981	1031	1081	1131	1181	1231	1281	1331	1381	1431	1481	1531
A	50	100	50	100	50	100	50	100	50	100	50	100	50	100	50	100	50	100	50	100	50	100	50	100	50
M	1	1	2	2	3	3	4	4	5	5	6	6	7	7	8	8	9	9	10	10	11	11	12	12	13
N	6	6	8	8	10	10	12	12	14	14	16	16	18	18	20	20	22	22	24	24	26	26	28	28	30
P	50	100	150	200	250	300	360	400	450	500	550	600	650	700	750	800	850	900	950	1000	1050	1100	1150	1200	1250
KG	3.15	3.42	3.69	3.97	4.25	4.52	4.8	5.07	5.35	5.63	5.9	6.17	6.44	6.71	6.98	7.25	7.52	7.79	8.06	8.33	8.6	8.87	9.14	9.41	9.68

### BR 馬達右折 Motor Right Side



● CAD圖面可至 [www.cf16.com](http://www.cf16.com) 下載 ●

單位 Unit : mm



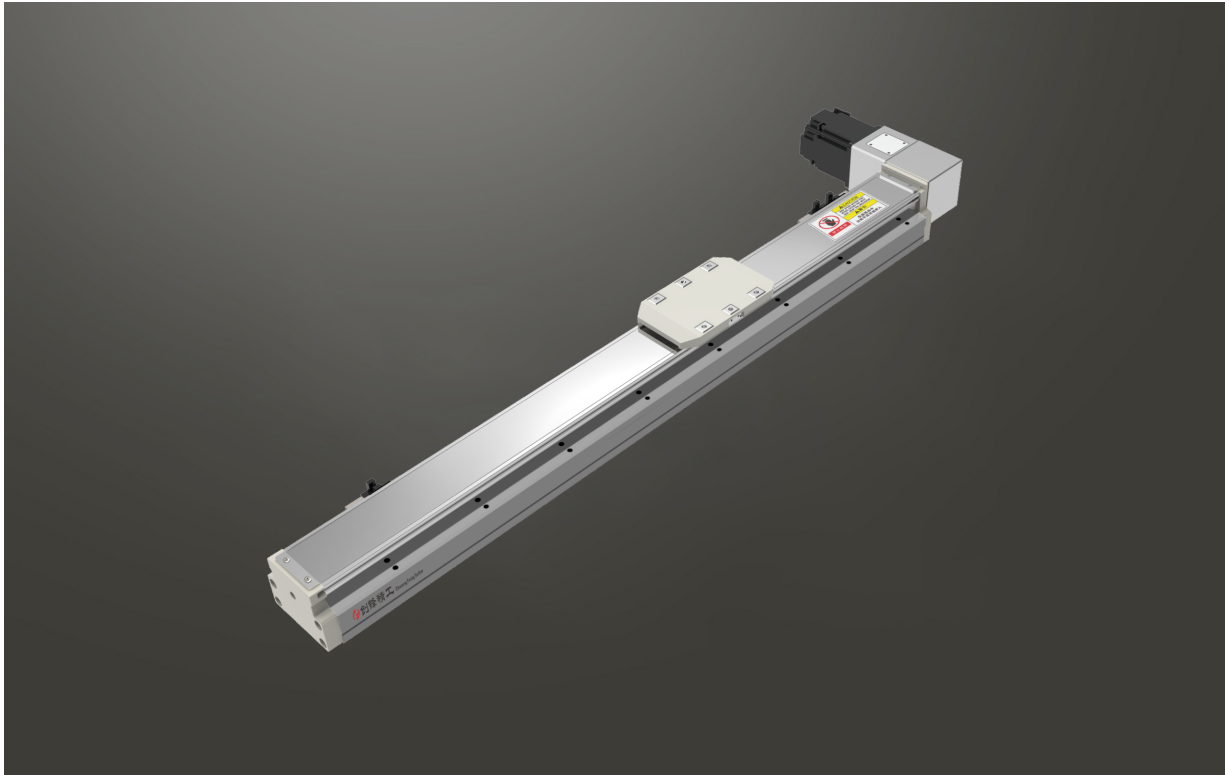
※行程 50 時，因本體上鎖式固定孔會被滑座遮住，僅能使用 4 支螺絲固定，建議客戶本體使用下鎖式固定孔鎖附。  
When the stroke is 50mm, if fixing the body from the top to the bottom, the fixing hole will be blocked by slider and only can be uses 4 screws to fix as a result, suggest that fixing actuator body from the bottom to the top.

有效行程 Stroke	50	100	150	200	250	300	350	400	450	500	550	600	650	700	750	800	850	900	950	1000	1050	1100	1150	1200	1250
L	331	381	431	481	531	581	631	681	731	781	831	881	931	981	1031	1081	1131	1181	1231	1281	1331	1381	1431	1481	1531
A	50	100	50	100	50	100	50	100	50	100	50	100	50	100	50	100	50	100	50	100	50	100	50	100	50
M	1	1	2	2	3	3	4	4	5	5	6	6	7	7	8	8	9	9	10	10	11	11	12	12	13
N	6	6	8	8	10	10	12	12	14	14	16	16	18	18	20	20	22	22	24	24	26	26	28	28	30
P	50	100	150	200	250	300	360	400	450	500	550	600	650	700	750	800	850	900	950	1000	1050	1100	1150	1200	1250
KG	3.15	3.42	3.69	3.97	4.25	4.52	4.8	5.07	5.35	5.63	5.9	6.17	6.44	6.71	6.98	7.25	7.52	7.79	8.06	8.33	8.6	8.87	9.14	9.41	9.68

# CFA8 400W伺服電機 單軸/1-axis

▶ 軌道內嵌  
Built-in Guideway

▶ 皮帶驅動  
Belt Drive



此圖僅供參考，出貨規格詳見尺寸圖面  
The picture is just for the reference. Please check the the actual dimensions on the drawing.

最大行程  
Maximum Stroke **1250mm**

最高速度  
Maximum Speed **2000mm/s**

馬達容量  
Motor Output **400W**

皮帶寬度  
Belt Width **15mm**

## 型號表示方式 Ordering Method

# CFA8 - L48 - 100 - BL - T400W - CN 3 - G

本體型號  
Model

導程  
Lead

48 48mm

行程  
Stroke

50-1250mm

50間隔 50 mm Pitch

馬達位置  
Motor Position

BW	馬達上折 Motor Top Fold
BM	馬達下折 Motor Bottom Side
BL	馬達左折 Motor Left Side
BR	馬達右折 Motor Right Side

電機安裝標準  
Motor Installation

T	通用馬達安裝標準: General Motor
	三菱 Mitsubishi
	台達 Delta
	安川 Yaskawa
	匯川 Inovance
	等等 Etc
P	松下馬達安裝標準 Panasonic Motor

馬達容量  
Motor Output

100W	-
200W	-
400W	400W
750W	-

原點與極限開關選配  
Home & Limit Switch Selection

關電開關 Power-off Switch	
無記號 No Mark	不含開關 No Sensors
CN	創鋒NPN CF NPN
CP	創鋒PNP CF PNP
JN	嘉准NPN F&C NPN
JP	嘉准PNP F&C PNP
ON	歐姆龍NPN OMRON NPN
OP	歐姆龍PNP OMRON PNP

開關數量  
Number of switches

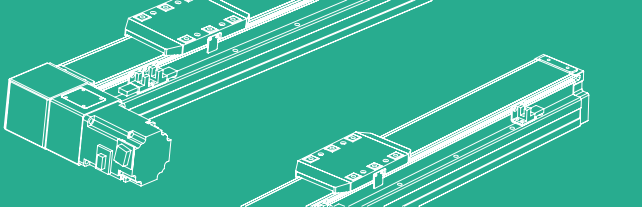
外掛型 Out Side	
1	1只 1 Pc
2	2只 2 Pc
3	3只 3 Pc

※選擇行程50時，有以下限制：  
When the stroke is 50mm, the sensor installation has the following restrictions:  
1. 原點與極限需放置於不同側。  
Home sensor and limit sensor has to be installed on the different side of body.  
2. 滑座左右兩側皆需安裝感應片。  
Both sides of slider need to install the sensor trigger device.

配置選項  
Configuration Options

無記號 No Mark	創鋒標準配置 CF Standard
G	關鍵部件進口配置 Imported Key Components
J	兩端開鍵槽 Keyways Both Ends
B	本體黑色 Black Housing
A	出口海外版 Overseas Edition
2601001	非標項目號 Non-standard Item No.

※其它配置記號查詢創鋒營業代表  
※ For inquiries about other configuration marks, please consult Chuangfeng.

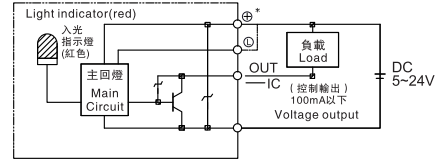


免費服務專線：大陸 400-716-8787  
Toll-free Number China

### 基本仕様 Specification

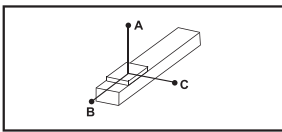
規格 Spec	位置重複精度 Repeatability (mm)	±0.04		
	導程 Lead (mm)	48		
	最高速度 Maximum Speed (mm/s)	2000		
	最大可搬重量 Maximum Payload	水平使用 Horizontal (kg)	15	
		垂直使用 Vertical (kg)		
	定格推力 Rated Thrust (N)	85		
標準行程 Stroke Pitch (mm)	50-1250mm/50間隔 50 mm Pitch			
部品 Parts	AC伺服馬達容量 AC Servo Motor Output (W)	400		
	皮帶寬度 Belt Width	15		
	高剛性直線滑軌 High Rigidity Linear Guide (mm)	10X14		
	原點感應器 Home Sensor	外掛 Outside	EE-SX674(NPN) FC-SPX307Z-2M(NPN)	

### 感應器接線圖 <原點及端點> Sensor Layout



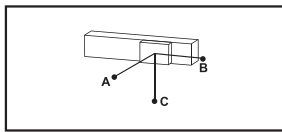
\*馬達加減速設定0.4秒  
\*Acceleration and deceleration value is set 0.4 second.

### 容許負載力距表 Allowable Overhang



(單位 Unit : mm)

水平安裝 Horizontal Installation	A	B	C
5kg	850	322	395
10kg	560	185	226
15kg	473	135	156



(單位 Unit : mm)

壁掛安裝 Wall Installation	A	B	C
5kg	355	310	532
10kg	210	196	455
15kg	171	155	435

\*力距表所表示的數據，代表重心。

The torque value in the chart indicate the center of gravity.

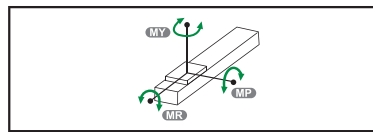
\*符合型錄規範的正常使用下，保證壽命為10000公里。

Operation life is 10,000km when the product is using under the specified conditions.

\*倒吊使用無法套用標準規範，如有需求請洽詢我司業務。

Data information is not for ceiling-mount inverse use. Contact us for the details if you want to apply ceiling-mount inverse usage.

### 靜態容許負載慣量 Static Loading Moment



(單位 Unit : N.m)

MY	318
MP	318
MR	626

### 搭配伺服馬達一覽表 Suitable Motor Brand

廠牌 Brand	馬達記號 Mark	煞車有無 Brake	馬達容量 Watt	電源電壓 AC-Voltage	伺服馬達型號 Motor Model	驅動器型號 Driver Model
三菱 Mitsubishi	M	無煞車(水平仕様) No Brake (Horizontal Type)	400	220	HG-KN43J-S100	MR-JE-40A
松下 Panasonic	P	無煞車(水平仕様) No Brake (Horizontal Type)	400	220	MHMF042L1U2M	MBDLN25SE
台達 Delta	T	無煞車(水平仕様) No Brake (Horizontal Type)	400	220	ECM-B3M-C20604RS1	ASD-B3-0421-L

Application 應用例  
CFG/CFV 一般/內嵌式樣  
CFA/CFB 無塵/皮帶式樣  
CFK 一般/螺桿式樣  
CFM 齒輪齒條式樣  
CFS 一般/螺桿式樣  
CFT 一般/皮帶式樣  
CFE 無塵/螺桿式樣  
CFE 無塵/皮帶式樣  
XYG/XYV/XYT 直交連結  
Reference 參考資料

單軸  
1 axis  
CFA

CFA5  
CFA8  
CFA12

## 馬達上折/馬達下折

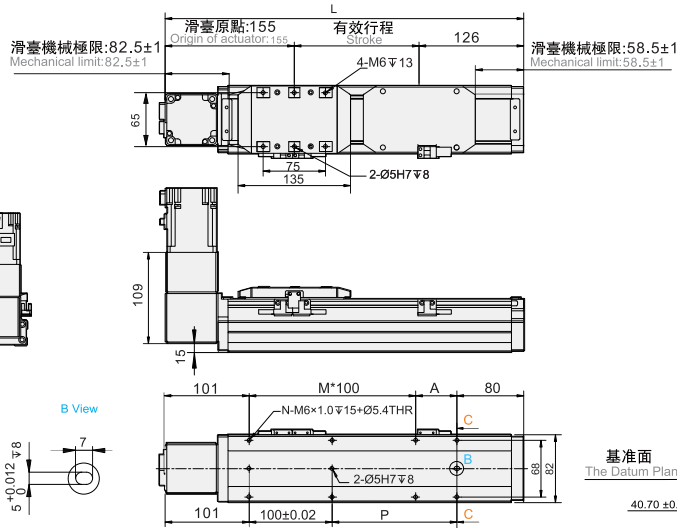
Motor Upper Side / Motor Bottom Side

### BW 馬達上折 Motor Upper Side



• CAD圖面可至 [www.cf16.com](http://www.cf16.com) 下載 •

單位 Unit: mm



※行程 50 時，因本體上鎖式固定孔會被滑座遮住，僅能使用 4 支螺絲固定，建議客戶本體使用下鎖式固定孔鎖附。  
When the stroke is 50mm, if fixing the body from the top to the bottom, the fixing hole will be blocked by slider and only can be uses 4 screws to fix as a result, suggest that fixing actuator body from the bottom to the top.

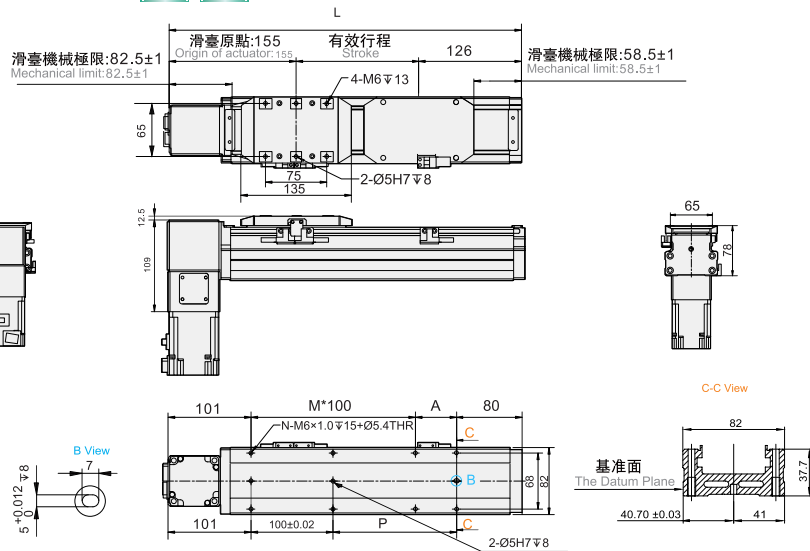
有效行程 Stroke	50	100	150	200	250	300	350	400	450	500	550	600	650	700	750	800	850	900	950	1000	1050	1100	1150	1200	1250
L	331	381	431	481	531	581	631	681	731	781	831	881	931	981	1031	1081	1131	1181	1231	1281	1331	1381	1431	1481	1531
A	50	100	50	100	50	100	50	100	50	100	50	100	50	100	50	100	50	100	50	100	50	100	50	100	50
M	1	1	2	2	3	3	4	4	5	5	6	6	7	7	8	8	9	9	10	10	11	11	12	12	13
N	6	6	8	8	10	10	12	12	14	14	16	16	18	18	20	20	22	22	24	24	26	26	28	28	30
P	50	100	150	200	250	300	360	400	450	500	550	600	650	700	750	800	850	900	950	1000	1050	1100	1150	1200	1250
KG	3.15	3.42	3.69	3.97	4.25	4.52	4.8	5.07	5.35	5.63	5.9	6.17	6.44	6.71	6.98	7.25	7.52	7.79	8.06	8.33	8.6	8.87	9.14	9.41	9.68

### BM 馬達下折 Motor Bottom Side



• CAD圖面可至 [www.cf16.com](http://www.cf16.com) 下載 •

單位 Unit: mm



※行程 50 時，因本體上鎖式固定孔會被滑座遮住，僅能使用 4 支螺絲固定，建議客戶本體使用下鎖式固定孔鎖附。  
When the stroke is 50mm, if fixing the body from the top to the bottom, the fixing hole will be blocked by slider and only can be uses 4 screws to fix as a result, suggest that fixing actuator body from the bottom to the top.

有效行程 Stroke	50	100	150	200	250	300	350	400	450	500	550	600	650	700	750	800	850	900	950	1000	1050	1100	1150	1200	1250
L	331	381	431	481	531	581	631	681	731	781	831	881	931	981	1031	1081	1131	1181	1231	1281	1331	1381	1431	1481	1531
A	50	100	50	100	50	100	50	100	50	100	50	100	50	100	50	100	50	100	50	100	50	100	50	100	50
M	1	1	2	2	3	3	4	4	5	5	6	6	7	7	8	8	9	9	10	10	11	11	12	12	13
N	6	6	8	8	10	10	12	12	14	14	16	16	18	18	20	20	22	22	24	24	26	26	28	28	30
P	50	100	150	200	250	300	360	400	450	500	550	600	650	700	750	800	850	900	950	1000	1050	1100	1150	1200	1250
KG	3.15	3.42	3.69	3.97	4.25	4.52	4.8	5.07	5.35	5.63	5.9	6.17	6.44	6.71	6.98	7.25	7.52	7.79	8.06	8.33	8.6	8.87	9.14	9.41	9.68

# 馬達左折/馬達右折

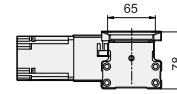
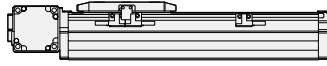
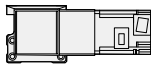
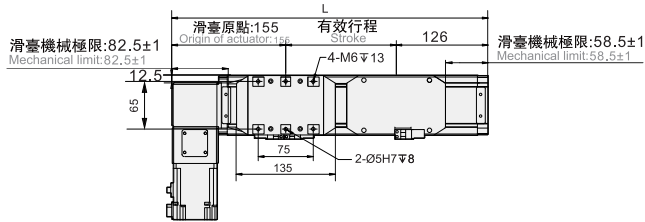
## Motor Left Side / Motor Right Side

### BL 馬達左折 Motor Left Side

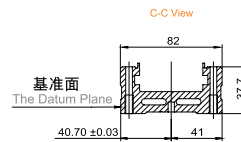
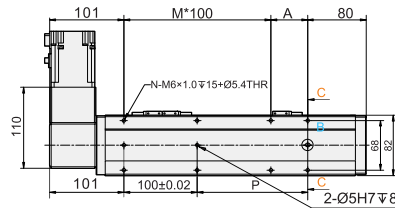
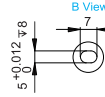


• CAD圖面可至 [www.cf16.com](http://www.cf16.com) 下載 •

單位 Unit : mm



※行程 50 時，因本體上鎖式固定孔會被滑座遮住，僅能使用 4 支螺絲固定，建議客戶本體使用下鎖式固定孔鎖附。  
When the stroke is 50mm, if fixing the body from the top to the bottom, the fixing hole will be blocked by slider and only can be uses 4 screws to fix as a result, suggest that fixing actuator body from the bottom to the top.



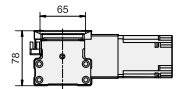
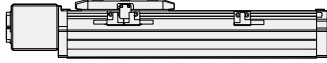
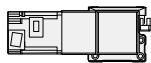
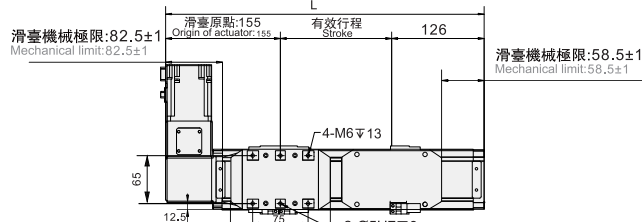
有效行程 Stroke	50	100	150	200	250	300	350	400	450	500	550	600	650	700	750	800	850	900	950	1000	1050	1100	1150	1200	1250
L	331	381	431	481	531	581	631	681	731	781	831	881	931	981	1031	1081	1131	1181	1231	1281	1331	1381	1431	1481	1531
A	50	100	50	100	50	100	50	100	50	100	50	100	50	100	50	100	50	100	50	100	50	100	50	100	50
M	1	1	2	2	3	3	4	4	5	5	6	6	7	7	8	8	9	9	10	10	11	11	12	12	13
N	6	6	8	8	10	10	12	12	14	14	16	16	18	18	20	20	22	22	24	24	26	26	28	28	30
P	50	100	150	200	250	300	360	400	450	500	550	600	650	700	750	800	850	900	950	1000	1050	1100	1150	1200	1250
KG	3.15	3.42	3.69	3.97	4.25	4.52	4.8	5.07	5.35	5.63	5.9	6.17	6.44	6.71	6.98	7.25	7.52	7.79	8.06	8.33	8.6	8.87	9.14	9.41	9.68

### BR 馬達右折 Motor Right Side

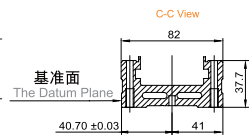
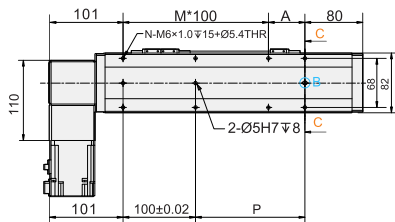
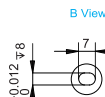


• CAD圖面可至 [www.cf16.com](http://www.cf16.com) 下載 •

單位 Unit : mm



※行程 50 時，因本體上鎖式固定孔會被滑座遮住，僅能使用 4 支螺絲固定，建議客戶本體使用下鎖式固定孔鎖附。  
When the stroke is 50mm, if fixing the body from the top to the bottom, the fixing hole will be blocked by slider and only can be uses 4 screws to fix as a result, suggest that fixing actuator body from the bottom to the top.

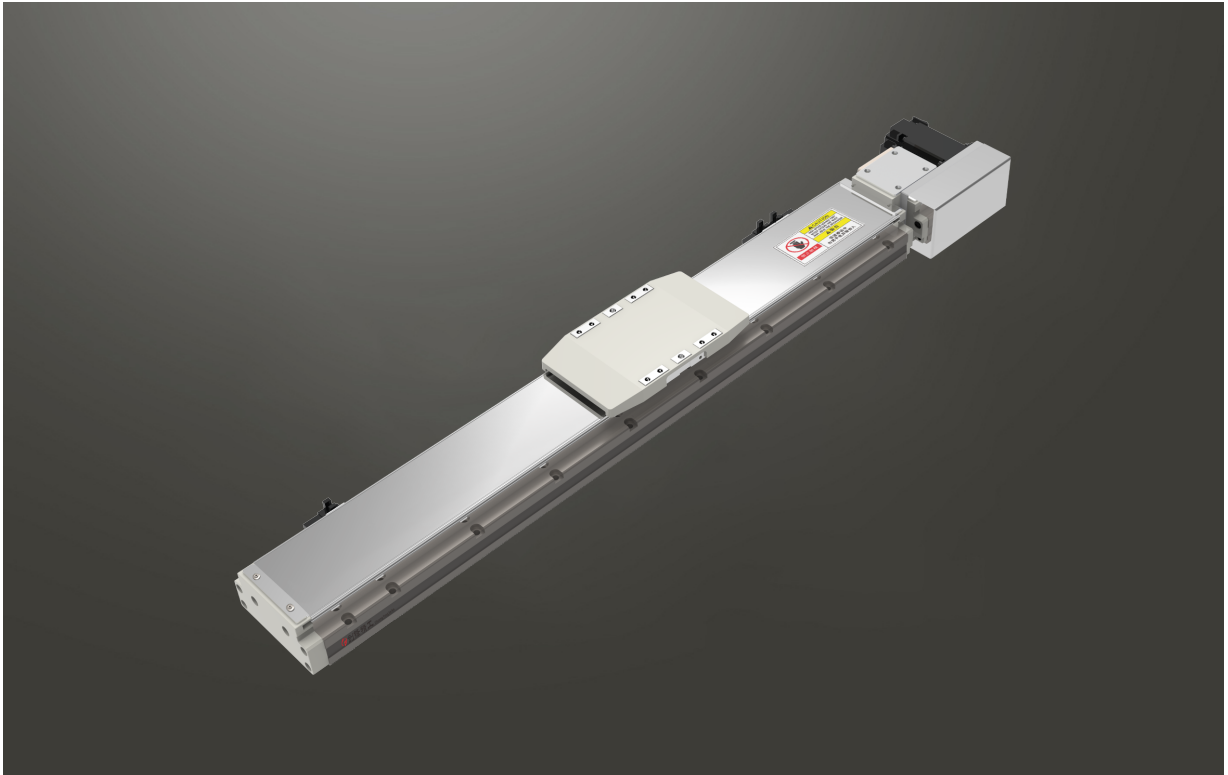


有效行程 Stroke	50	100	150	200	250	300	350	400	450	500	550	600	650	700	750	800	850	900	950	1000	1050	1100	1150	1200	1250
L	331	381	431	481	531	581	631	681	731	781	831	881	931	981	1031	1081	1131	1181	1231	1281	1331	1381	1431	1481	1531
A	50	100	50	100	50	100	50	100	50	100	50	100	50	100	50	100	50	100	50	100	50	100	50	100	50
M	1	1	2	2	3	3	4	4	5	5	6	6	7	7	8	8	9	9	10	10	11	11	12	12	13
N	6	6	8	8	10	10	12	12	14	14	16	16	18	18	20	20	22	22	24	24	26	26	28	28	30
P	50	100	150	200	250	300	360	400	450	500	550	600	650	700	750	800	850	900	950	1000	1050	1100	1150	1200	1250
KG	3.15	3.42	3.69	3.97	4.25	4.52	4.8	5.07	5.35	5.63	5.9	6.17	6.44	6.71	6.98	7.25	7.52	7.79	8.06	8.33	8.6	8.87	9.14	9.41	9.68

# CFA12 86 閉環步進 單軸/1-axis

▶ 軌道內嵌  
Built-in Guideway

▶ 皮帶驅動  
Belt Drive



此圖僅供參考，出貨規格詳見尺寸圖面  
The picture is just for the reference. Please check the actual dimensions on the drawing.

最大行程  
Maximum Stroke **1200mm**

最高速度  
Maximum Speed **666mm/s**

最大靜止轉矩  
Maximum Static Torque **4.5 N.m**

皮帶寬度  
Belt Width **22mm**

## 型號表示方式 Ordering Method

CFA12 - L40 - 100 - BL - 86 - CN 3 - G

本體型號  
Model

導程  
Lead

40 40mm

行程  
Stroke

100-1200mm  
50間隔 50 mm Pitch

馬達位置  
Motor Position

BL	馬達左折 Motor Left Side
LU	馬達左上折 Motor Left Upper Side
LD	馬達左下折 Motor Left Lower Side
BR	馬達右折 Motor Right Side
RU	馬達右上折 Motor Right Upper Side
RD	馬達右下折 Motor Right Lower Side

馬達容量  
Motor Output

42	-
57	-
60	-
86	86

原點與極限開關選配  
Home & Limit Switch Selection

關電開關	Power-off Switch
無記號	不含開關 No Mark No Sensors
CN	創鋒NPN CF NPN
CP	創鋒PNP CF PNP
JN	嘉准NPN F&C NPN
JP	嘉准PNP F&C PNP
ON	歐姆龍NPN OMRON NPN
OP	歐姆龍PNP OMRON PNP

開關數量  
Number of switches

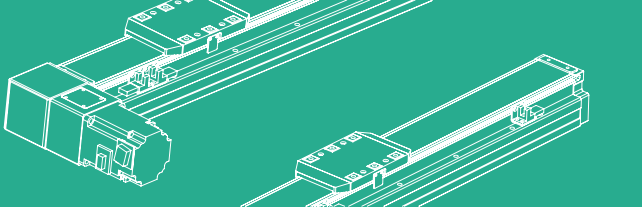
	外掛型 Out Side
1	1只 1 Pc
2	2只 2 Pc
3	3只 3 Pc

※選擇行程50時，有以下限制：  
When the stroke is 50mm, the sensor installation has the following restrictions:  
1. 原點與極限需放置於不同側。  
Home sensor and limit sensor has to be installed on the different side of body.  
2. 消磁左右兩側皆需安裝感應片。  
Both sides of slider need to install the sensor trigger device.

配置選項  
Configuration Options

無記號	創鋒標準配置 CF Standard
G	關鍵部件進口配置 Imported Key Components
J	兩端開鍵槽 Keyways Both Ends
B	本體黑色 Black Housing
A	出口海外版 Overseas Edition
2601001	非標項目號 Non-standard Item No.

※其它配置記號諮詢創鋒營業代表  
※For inquiries about other configuration marks, please consult Chuangfeng.

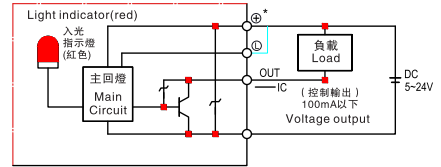


免費服務專線：大陸 400-716-8787  
Toll-free Number China

**基本仕様 Specification**

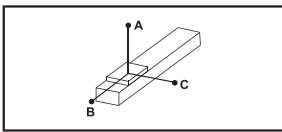
規格 Spec	位置重複精度 Repeatability (mm)	±0.04		
	導程 Lead (mm)	40		
	最高速度 Maximum Speed (mm/s)	666		
	最大可搬重量 Maximum Payload	水平使用 Horizontal (kg)	35	
		垂直使用 Vertical (kg)	-	
	定格推力 Rated Thrust (N)	61		
標準行程 Stroke Pitch (mm)	100-1200mm/50間隔 50 mm Pitch			
部品 Parts	激磁最大靜止轉距 Maximum Static Torque (N.m.)	4.5(86闭环步进)		
	皮帶寬度 Belt Width	22		
	原點感應器 Home Sensor	外掛 Outside	EE-SX674(NPN) FC-SPX307Z-2M(NPN)	

**感應器接線圖 ~原點及端點~ Sensor Layout**



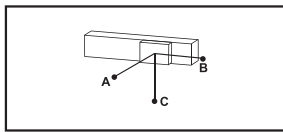
\*馬達加減速設定0.4秒  
\*Acceleration and deceleration value is set 0.4 second.  
\*帶減速比1: 2.5

**容許負載力距表 Allowable Overhang**



(單位 Unit : mm)

水平安裝 Horizontal Installation	A	B	C
15kg	1885	735	564
25kg	900	340	265
35kg	703	303	206

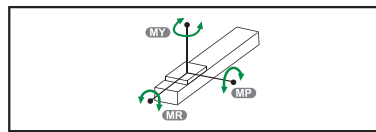


(單位 Unit : mm)

壁掛安裝 Wall Installation	A	B	C
15kg	365	458	1280
25kg	299	383	1009
35kg	206	263	703

\*力距表所表示的數據，代表重心。  
The torque value in the chart indicate the center of gravity.  
\*符合型錄規範的正常使用下，保證壽命為10000公里。  
Operation life is 10,000km when the product is using under the specified conditions.  
\*倒吊使用無法套用標準規範，如有需求請洽詢我司業務。  
Data information is not for ceiling-mount inverse use.  
Contact us for the details if you want to apply ceiling-mount inverse usage.

**靜態容許負載慣量 Static Loading Moment**



(單位 Unit : N.m)

MY	606
MP	606
MR	1168

**搭配步進馬達一覽表 Options of Stepper Motors**

廠牌 Brand	激磁最大靜止轉距 Maximum Static Torque	電源電壓 AC-Voltage	步進馬達型號 Stepper Motor Model	驅動器型號 Driver Model
雷賽閉環 Leadshine Closed loop	4.5	DC24V	86CME45	CL86
研控閉環 Yakotec Closed loop	4.2	DC24V	YK286EC80A1	SSD2608H

Application 應用例  
CFG/CFV 一般/內嵌式樣  
CFA/CFB 無塵/皮帶式樣  
CFK 一般/螺桿式樣  
CFM 齒輪齒條式樣  
CFS 一般/螺桿式樣  
CFT 一般/皮帶式樣  
CFF 無塵/螺桿式樣  
CFE 無塵/皮帶式樣  
XYG/XYS/XYT 直交連結  
Reference 參考資料

單軸  
1 axis  
CFA  
CFA5  
CFA8  
CFA12



# 馬達左上折/馬達右上折

## Motor Left Upper Side / Motor Right Upper Side

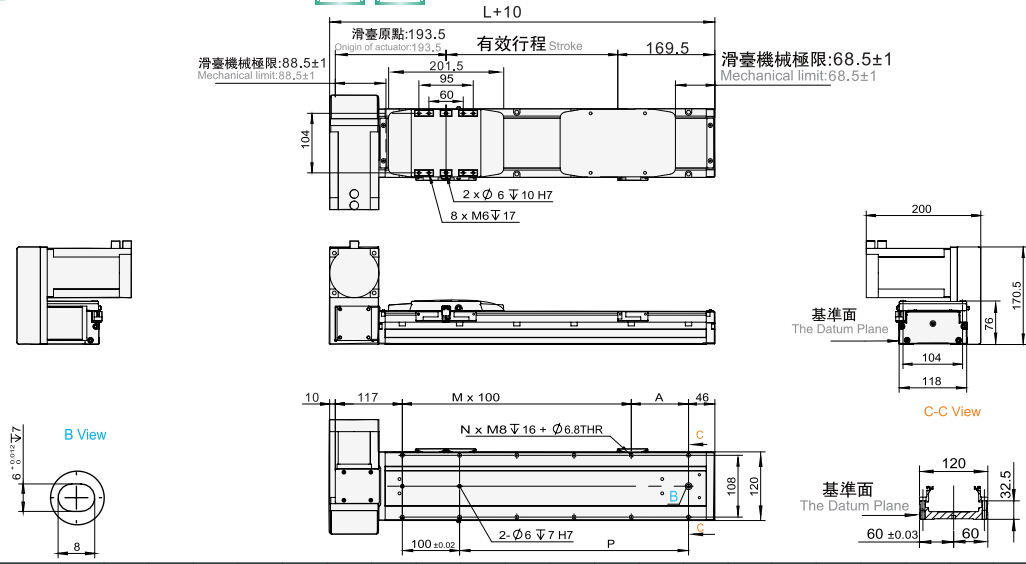
免費服務專線：大陸 400-716-8787  
Toll-Free Number China

### LU 馬達左上折 Motor Left Upper Side



• CAD圖面可至 [www.cf16.com](http://www.cf16.com) 下載 •

單位 Unit : mm



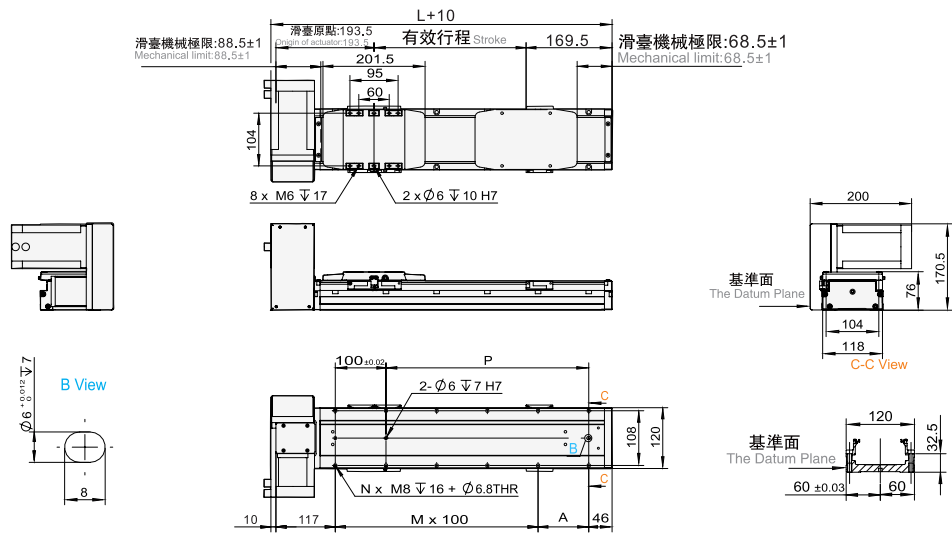
有效行程 Stroke	100	150	200	250	300	350	400	450	500	550	600	650	700	750	800	850	900	950	1000	1050	1100	1150	1200
L	463	513	563	613	663	713	763	813	863	913	963	1013	1063	1113	1163	1213	1263	1313	1363	1413	1463	1513	1563
A	100	50	100	50	100	50	100	50	100	50	100	50	100	50	100	50	100	50	100	50	100	50	100
M	2	3	3	4	4	5	5	6	6	7	7	8	8	9	9	10	10	11	11	12	12	13	13
N	8	10	10	12	12	14	14	16	16	18	18	20	20	22	22	24	24	26	26	28	28	30	30
P	200	250	300	350	400	450	500	800	550	600	650	700	750	850	900	950	1000	1050	1100	1150	1200	1250	1300
KG	6.34	6.70	7.06	7.42	7.78	8.13	8.49	8.85	9.21	9.57	9.92	10.28	10.64	11.00	11.36	11.71	12.07	12.43	12.79	13.15	13.50	13.86	14.22

### RU 馬達右上折 Motor Right Upper Side



• CAD圖面可至 [www.cf16.com](http://www.cf16.com) 下載 •

單位 Unit : mm



有效行程 Stroke	100	150	200	250	300	350	400	450	500	550	600	650	700	750	800	850	900	950	1000	1050	1100	1150	1200
L	463	513	563	613	663	713	763	813	863	913	963	1013	1063	1113	1163	1213	1263	1313	1363	1413	1463	1513	1563
A	100	50	100	50	100	50	100	50	100	50	100	50	100	50	100	50	100	50	100	50	100	50	100
M	2	3	3	4	4	5	5	6	6	7	7	8	8	9	9	10	10	11	11	12	12	13	13
N	8	10	10	12	12	14	14	16	16	18	18	20	20	22	22	24	24	26	26	28	28	30	30
P	200	250	300	350	400	450	500	800	550	600	650	700	750	850	900	950	1000	1050	1100	1150	1200	1250	1300
KG	6.34	6.70	7.06	7.42	7.78	8.13	8.49	8.85	9.21	9.57	9.92	10.28	10.64	11.00	11.36	11.71	12.07	12.43	12.79	13.15	13.50	13.86	14.22

- 應用例
- 一般/內嵌式機
- CFG/CFV
- 無塵/皮帶式機
- CFA/CFB
- 一般/螺桿式機
- CFK
- 齒輪齒條式機
- CFM
- 一般/螺桿式機
- CFR
- 一般/皮帶式機
- CFE
- 無塵/螺桿式機
- CFH
- 無塵/皮帶式機
- CFI
- 直交連結
- XYG/XYSA/XYT
- 參考資料
- Reference

- 單軸 1 axis CFA
- CFA5
- CFA8
- CFA12

## 馬達左下折/馬達右下折

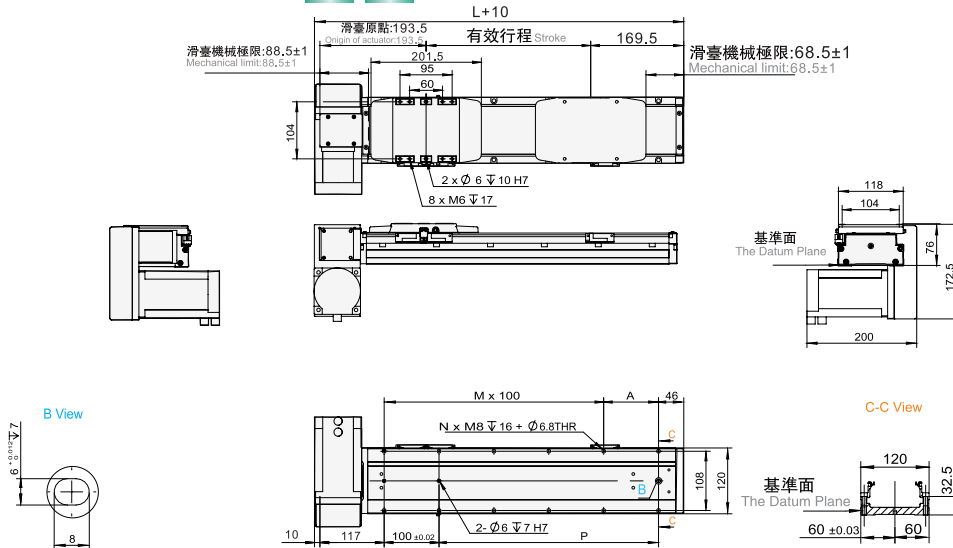
Motor Left Lower Side / Motor Right Lower Side

### LD 馬達左下折 Motor Left Lower Side



• CAD圖面可至 [www.cf16.com](http://www.cf16.com) 下載 •

單位 Unit: mm



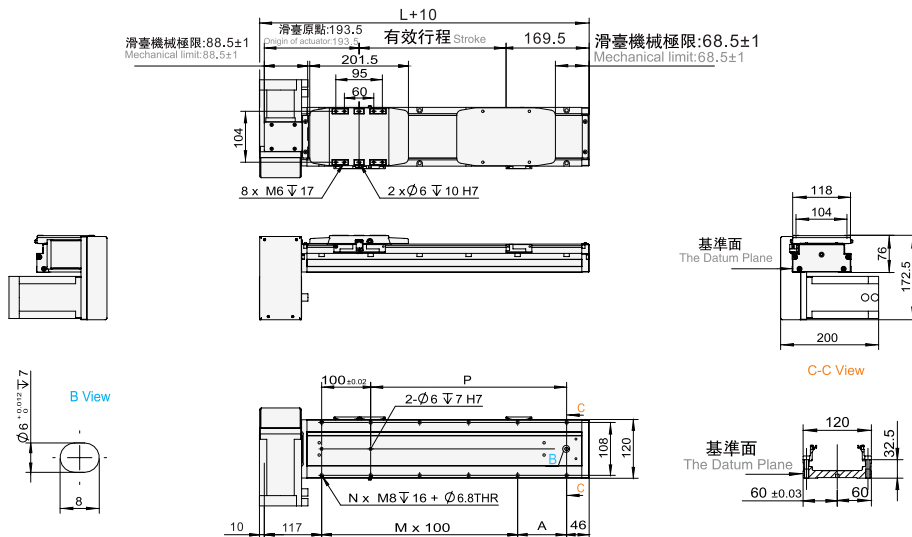
有效行程 Stroke	100	150	200	250	300	350	400	450	500	550	600	650	700	750	800	850	900	950	1000	1050	1100	1150	1200
L	463	513	563	613	663	713	763	813	863	913	963	1013	1063	1113	1163	1213	1263	1313	1363	1413	1463	1513	1563
A	100	50	100	50	100	50	100	50	100	50	100	50	100	50	100	50	100	50	100	50	100	50	100
M	2	3	3	4	4	5	5	6	6	7	7	8	8	9	9	10	10	11	11	12	12	13	13
N	8	10	10	12	12	14	14	16	16	18	18	20	20	22	22	24	24	26	26	28	28	30	30
P	200	250	300	350	400	450	500	550	600	650	700	750	800	850	900	950	1000	1050	1100	1150	1200	1250	1300
KG	6.34	6.70	7.06	7.42	7.78	8.13	8.49	8.85	9.21	9.57	9.92	10.28	10.64	11.00	11.36	11.71	12.07	12.43	12.79	13.15	13.50	13.86	14.22

### RD 馬達右下折 Motor Right Lower Side



• CAD圖面可至 [www.cf16.com](http://www.cf16.com) 下載 •

單位 Unit: mm



有效行程 Stroke	100	150	200	250	300	350	400	450	500	550	600	650	700	750	800	850	900	950	1000	1050	1100	1150	1200
L	463	513	563	613	663	713	763	813	863	913	963	1013	1063	1113	1163	1213	1263	1313	1363	1413	1463	1513	1563
A	100	50	100	50	100	50	100	50	100	50	100	50	100	50	100	50	100	50	100	50	100	50	100
M	2	3	3	4	4	5	5	6	6	7	7	8	8	9	9	10	10	11	11	12	12	13	13
N	8	10	10	12	12	14	14	16	16	18	18	20	20	22	22	24	24	26	26	28	28	30	30
P	200	250	300	350	400	450	500	550	600	650	700	750	800	850	900	950	1000	1050	1100	1150	1200	1250	1300
KG	6.34	6.70	7.06	7.42	7.78	8.13	8.49	8.85	9.21	9.57	9.92	10.28	10.64	11.00	11.36	11.71	12.07	12.43	12.79	13.15	13.50	13.86	14.22

免費服務專線：大陸 400-716-8787  
Toll-free Number China

# MEMO

應用例 Application
一般/內嵌式機 CFG/CFV
無塵/皮帶式機 CFA/CFB
一般/螺桿式機 CFK
齒輪齒條式機 CFM
一般/螺桿式機 CFS
一般/皮帶式機 CFT
無塵/螺桿式機 CFF
無塵/皮帶式機 CFE
直交連結 XYG/XYS/XYT
參考資料 Reference

單軸  
1 axis  
CFA

- CFA5
- CFA8
- CFA12

# CFA12 400W 伺服電機

## 單軸/1-axis

▶ 軌道內嵌  
Built-in Guideway

▶ 皮帶驅動  
Belt Drive



此圖僅供參考，出貨規格詳見尺寸圖面  
The picture is just for the reference. Please check the the actual dimensions on the drawing.

最大行程  
Maximum Stroke **1200mm**

最高速度  
Maximum Speed **2000mm/s**

馬達容量  
Motor Output **400W**

皮帶寬度  
Belt Width **22mm**

### 型號表示方式 Ordering Method

# CFA12 - L40 - 100 - BL - T400W - CN 3 - G

本體型號  
Model

導程  
Lead

40 40mm

行程  
Stroke

100-1200mm  
50間隔 50 mm Pitch

#### 馬達位置 Motor Position

BL	馬達左折 Motor Left Side
LU	馬達左上折 Motor Left Upper Side
LD	馬達左下折 Motor Left Lower Side
BR	馬達右折 Motor Right Side
RU	馬達右上折 Motor Right Upper Side
RD	馬達右下折 Motor Right Lower Side

#### 電機安裝標準 Motor Installation

T	通用馬達安裝標準: General Motor
	三菱 Mitsubishi
	台達 Delta
	安川 Yaskawa
	匯川 Inovance
	等等 Etc
P	松下馬達安裝標準 Panasonic Motor

#### 馬達容量 Motor Output

100W	-
200W	-
400W	400W
750W	-

#### 原點與極限開關選配 Home & Limit Switch Selection

關電開關 Power-off Switch	
無記號 No Mark	不含開關 No Sensors
CN	創鋒NPN CF NPN
CP	創鋒PNP CF PNP
JN	嘉准NPN F&C NPN
JP	嘉准PNP F&C PNP
ON	歐姆龍NPN OMRON NPN
OP	歐姆龍PNP OMRON PNP

#### 開關數量 Number of switches

外掛型 Out Side	
1	1只 1 Pc
2	2只 2 Pc
3	3只 3 Pc

※選擇行程50時，有以下限制：  
When the stroke is 50mm, the sensor installation has the following restrictions:  
1. 原點與極限需放置於不同側。  
Home sensor and limit sensor has to be installed on the different side of body.  
2. 滑座左右兩側皆需安裝感應片。  
Both sides of slider need to install the sensor trigger device.

#### 配置選項 Configuration Options

無記號 No Mark	創鋒標準配置 CF Standard
G	關鍵部件進口配置 Imported Key Components
J	兩端開鍵槽 Keyways Both Ends
B	本體黑色 Black Housing
A	出口海外版 Overseas Edition
2601001	非標項目號 Non-standard Item No.

※其它配置記號諮詢創鋒營業代表  
※ For inquiries about other configuration marks, please consult Chuangfeng.

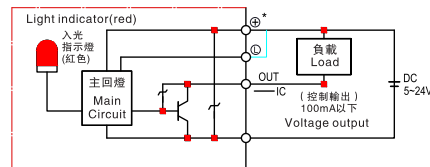
免費服務專線：大陸 400-716-8787  
Toll-free Number China

### 基本仕様 Specification

規格 Spec	位置重複精度 Repeatability (mm)	±0.04		
	導程 Lead (mm)	40		
	最高速度 Maximum Speed (mm/s)	2000		
	最大可搬重量 Maximum Payload	水平使用 Horizontal (kg)	25	
		垂直使用 Vertical (kg)		
	定格推力 Rated Thrust (N)	100		
標準行程 Stroke Pitch (mm)	100-1200mm/50間隔 50 mm Pitch			
部品 Parts	AC伺服馬達容量 AC Servo Motor Output (W)	400		
	皮帶寬度 Belt Width	22		
	原點感應器 Home Sensor	外掛 Outside	EE-SX674(NPN) FC-SPX307Z-2M(NPN)	

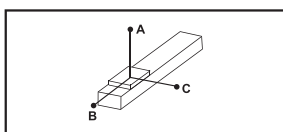
\*馬達加減速設定0.4秒。  
Acceleration and deacceleration value is set 0.4 second.

### 感應器接線圖 ~原點及端點~ Sensor Layout



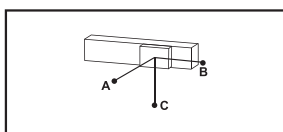
\*馬達加減速設定0.4秒  
\*Acceleration and deacceleration value is set 0.4 second.  
\*帶減速比1: 2.5

### 容許負載力距表 Allowable Overhang



(單位 Unit : mm)

水平安裝 Horizontal Installation	A	B	C
10kg	1885	735	564
20kg	900	340	265
25kg	703	303	206

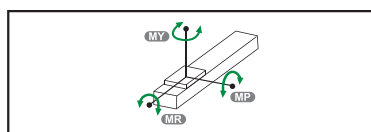


(單位 Unit : mm)

壁掛安裝 Wall Installation	A	B	C
10kg	365	458	1280
20kg	299	383	1009
25kg	206	263	703

\*力距表所表示的數據，代表重心。  
The torque value in the chart indicate the center of gravity.  
\*符合型錄規範的正常使用下，保證壽命為10000公里。  
Operation life is 10,000km when the product is using under the specified conditions.  
\*倒吊使用無法套用標準規範，如有需求請洽詢我司業務。  
Data information is not for ceiling-mount inverse use.  
Contact us for the details if you want to apply ceiling-mount inverse usage.

### 靜態容許負載慣量 Static Loading Moment



(單位 Unit : N.m)

MY	606
MP	606
MR	1168

### 搭配伺服馬達一覽表 Suitable Motor Brand

廠牌 Brand	馬達記號 Mark	煞車有無 Brake	馬達容量 Watt	電源電壓 AC-Voltage	伺服馬達型號 Motor Model	驅動器型號 Driver Model
三菱 Mitsubishi	M	無煞車(水平仕様) No Brake (Horizontal Type)	400	220	HG-KN43J-S100	MR-JE-40A
松下 Panasonic	P	無煞車(水平仕様) No Brake (Horizontal Type)	400	220	MHMF042L1U2M	MBDLN25SE
台達 Delta	T	無煞車(水平仕様) No Brake (Horizontal Type)	400	220	ECM-B3M-C20604RS1	ASD-B3-0421-L

應用例

一般/內嵌式樣  
CFG/CFV

無塵/皮帶式樣  
CFA/CFB

一般/螺杆式樣  
CFK

齒輪齒條式樣  
CFM

一般/螺杆式樣  
CFS

一般/皮帶式樣  
CFT

無塵/螺杆式樣  
CFF

無塵/皮帶式樣  
CFE

直交連結  
XYG/XYS/XYT

參考資料  
Reference

單軸  
1 axis  
CFA

CFA5

CFA8

CFA12

## 馬達左折/馬達右折

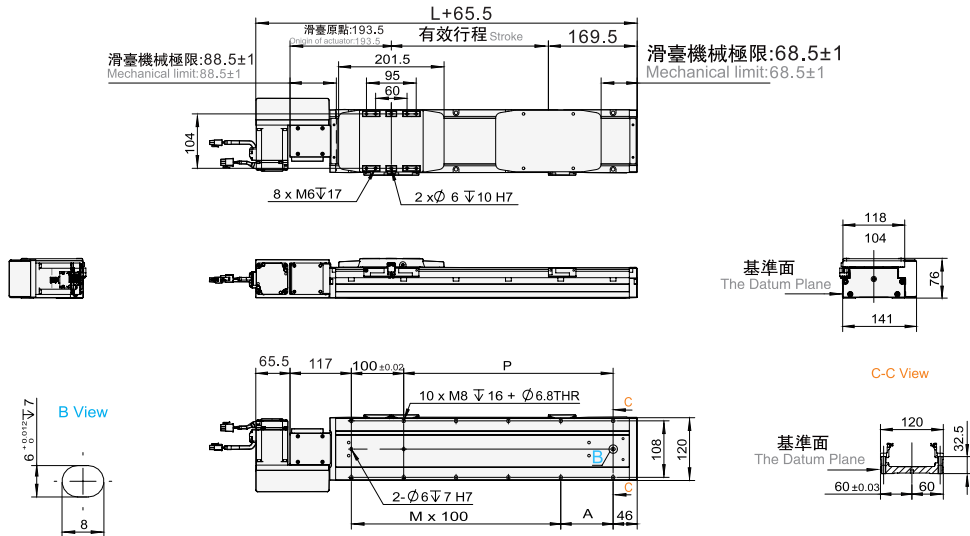
Motor Left Side / Motor Right Side

### BL 馬達左折 Motor Left Side



• CAD圖面可至 [www.cf16.com](http://www.cf16.com) 下載 •

單位 Unit: mm



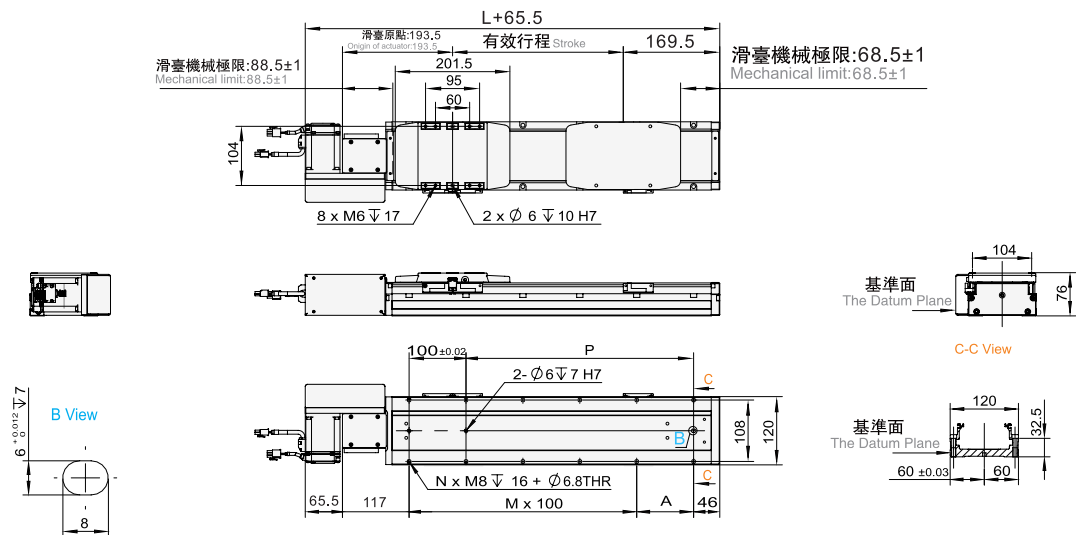
有效行程 Stroke	100	150	200	250	300	350	400	450	500	550	600	650	700	750	800	850	900	950	1000	1050	1100	1150	1200
L	463	513	563	613	663	713	763	813	863	913	963	1013	1063	1113	1163	1213	1263	1313	1363	1413	1463	1513	1563
A	100	50	100	50	100	50	100	50	100	50	100	50	100	50	100	50	100	50	100	50	100	50	100
M	2	3	3	4	4	5	5	6	6	7	7	8	8	9	9	10	10	11	11	12	12	13	13
N	8	10	10	12	12	14	14	16	16	18	18	20	20	22	22	24	24	26	26	28	28	30	30
P	200	250	300	350	400	450	500	800	550	600	650	700	750	850	900	950	1000	1050	1100	1150	1200	1250	1300
KG	6.34	6.70	7.06	7.42	7.78	8.13	8.49	8.85	9.21	9.57	9.92	10.28	10.64	11.00	11.36	11.71	12.07	12.43	12.79	13.15	13.50	13.86	14.22

### BR 馬達右折 Motor Right Side



• CAD圖面可至 [www.cf16.com](http://www.cf16.com) 下載 •

單位 Unit: mm



有效行程 Stroke	100	150	200	250	300	350	400	450	500	550	600	650	700	750	800	850	900	950	1000	1050	1100	1150	1200
L	463	513	563	613	663	713	763	813	863	913	963	1013	1063	1113	1163	1213	1263	1313	1363	1413	1463	1513	1563
A	100	50	100	50	100	50	100	50	100	50	100	50	100	50	100	50	100	50	100	50	100	50	100
M	2	3	3	4	4	5	5	6	6	7	7	8	8	9	9	10	10	11	11	12	12	13	13
N	8	10	10	12	12	14	14	16	16	18	18	20	20	22	22	24	24	26	26	28	28	30	30
P	200	250	300	350	400	450	500	800	550	600	650	700	750	850	900	950	1000	1050	1100	1150	1200	1250	1300
KG	6.34	6.70	7.06	7.42	7.78	8.13	8.49	8.85	9.21	9.57	9.92	10.28	10.64	11.00	11.36	11.71	12.07	12.43	12.79	13.15	13.50	13.86	14.22

# 馬達左上折/馬達右上折

## Motor Left Upper Side / Motor Right Upper Side

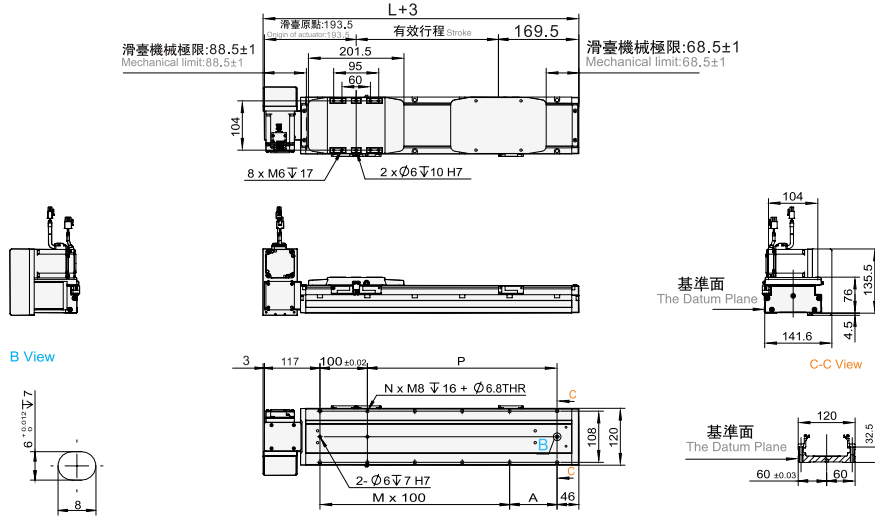
免費服務專線：大陸 400-716-8787  
 Toll-Free Number China

### LU 馬達左上折 Motor Left Upper Side



• CAD圖面可至 [www.cf16.com](http://www.cf16.com) 下載 •

單位 Unit : mm



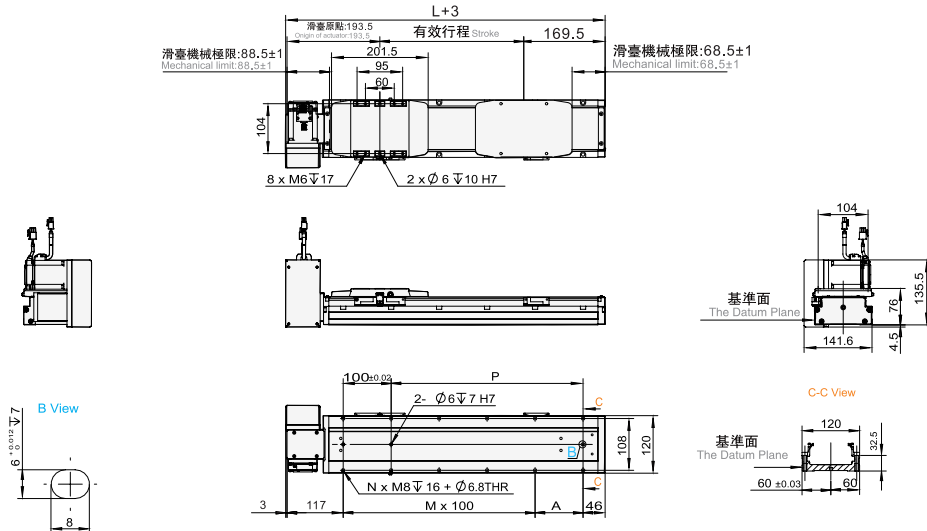
有效行程 Stroke	100	150	200	250	300	350	400	450	500	550	600	650	700	750	800	850	900	950	1000	1050	1100	1150	1200
L	463	513	563	613	663	713	763	813	863	913	963	1013	1063	1113	1163	1213	1263	1313	1363	1413	1463	1513	1563
A	100	50	100	50	100	50	100	50	100	50	100	50	100	50	100	50	100	50	100	50	100	50	100
M	2	3	3	4	4	5	5	6	6	7	7	8	8	9	9	10	10	11	11	12	12	13	13
N	8	10	10	12	12	14	14	16	16	18	18	20	20	22	22	24	24	26	26	28	28	30	30
P	200	250	300	350	400	450	500	800	550	600	650	700	750	850	900	950	1000	1050	1100	1150	1200	1250	1300
KG	6.34	6.70	7.06	7.42	7.78	8.13	8.49	8.85	9.21	9.57	9.92	10.28	10.64	11.00	11.36	11.71	12.07	12.43	12.79	13.15	13.50	13.86	14.22

### RU 馬達右上折 Motor Right Upper Side



• CAD圖面可至 [www.cf16.com](http://www.cf16.com) 下載 •

單位 Unit : mm



有效行程 Stroke	100	150	200	250	300	350	400	450	500	550	600	650	700	750	800	850	900	950	1000	1050	1100	1150	1200
L	463	513	563	613	663	713	763	813	863	913	963	1013	1063	1113	1163	1213	1263	1313	1363	1413	1463	1513	1563
A	100	50	100	50	100	50	100	50	100	50	100	50	100	50	100	50	100	50	100	50	100	50	100
M	2	3	3	4	4	5	5	6	6	7	7	8	8	9	9	10	10	11	11	12	12	13	13
N	8	10	10	12	12	14	14	16	16	18	18	20	20	22	22	24	24	26	26	28	28	30	30
P	200	250	300	350	400	450	500	800	550	600	650	700	750	850	900	950	1000	1050	1100	1150	1200	1250	1300
KG	6.34	6.70	7.06	7.42	7.78	8.13	8.49	8.85	9.21	9.57	9.92	10.28	10.64	11.00	11.36	11.71	12.07	12.43	12.79	13.15	13.50	13.86	14.22

- Application 應用例
- CFG/CFV 一般/內嵌式機
- CFA/CFB 無塵/皮帶式機
- CFK 一般/螺桿式機
- CFM 齒輪齒條式機
- CFS 一般/螺桿式機
- CFT 一般/皮帶式機
- CFE 無塵/螺桿式機
- CFE 無塵/皮帶式機
- XYG/XYS/XYT 直交連結
- Reference 參考資料

- 單軸 1 axis CFA
- CFA5
- CFA8
- CFA12

## 馬達左下折/馬達右下折

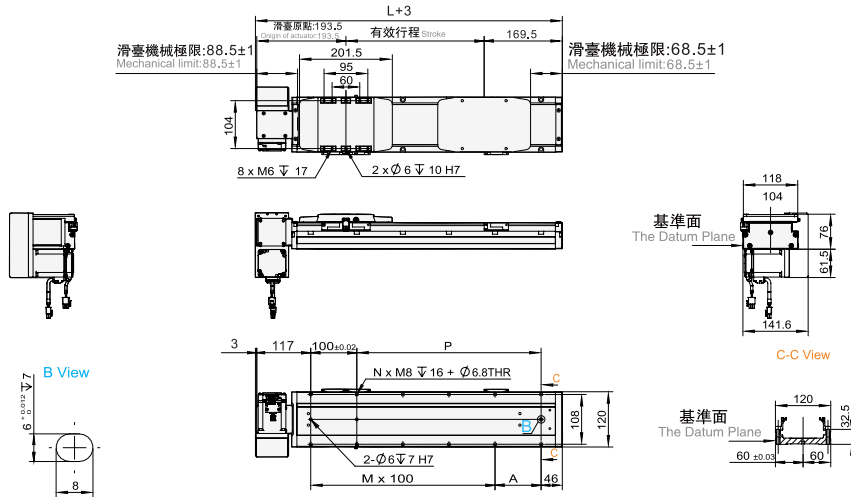
Motor Left Lower Side / Motor Right Lower Side

### LD 馬達左下折 Motor Left Lower Side



● CAD圖面可至 [www.cf16.com](http://www.cf16.com) 下載 ●

單位 Unit: mm



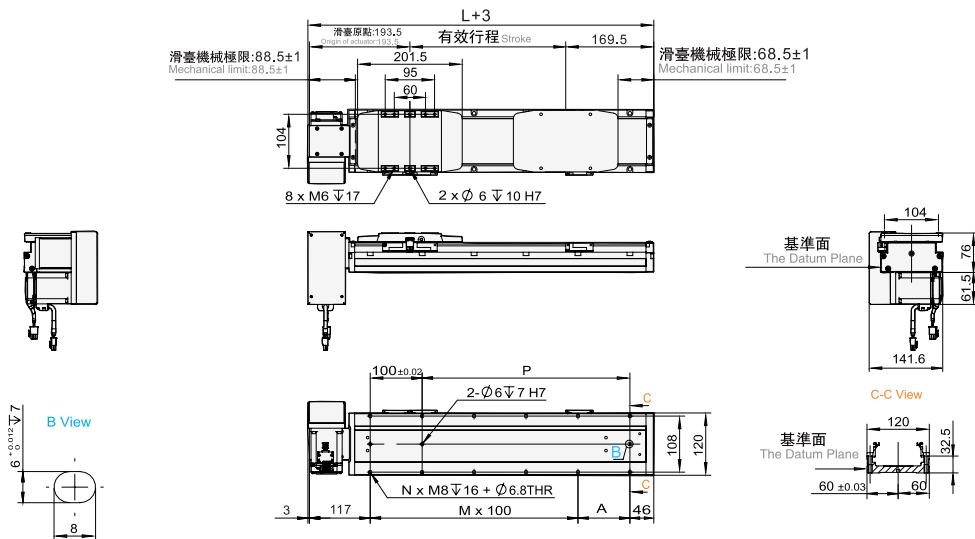
有效行程 Stroke	100	150	200	250	300	350	400	450	500	550	600	650	700	750	800	850	900	950	1000	1050	1100	1150	1200
L	463	513	563	613	663	713	763	813	863	913	963	1013	1063	1113	1163	1213	1263	1313	1363	1413	1463	1513	1563
A	100	50	100	50	100	50	100	50	100	50	100	50	100	50	100	50	100	50	100	50	100	50	100
M	2	3	3	4	4	5	5	6	6	7	7	8	8	9	9	10	10	10	11	11	12	12	13
N	8	10	10	12	12	14	14	16	16	18	18	20	20	22	22	24	24	26	26	28	28	30	30
P	200	250	300	350	400	450	500	800	550	600	650	700	750	850	900	950	1000	1050	1100	1150	1200	1250	1300
KG	6.34	6.70	7.06	7.42	7.78	8.13	8.49	8.85	9.21	9.57	9.92	10.28	10.64	11.00	11.36	11.71	12.07	12.43	12.79	13.15	13.50	13.86	14.22

### RD 馬達右下折 Motor Right Lower Side



● CAD圖面可至 [www.cf16.com](http://www.cf16.com) 下載 ●

單位 Unit: mm



有效行程 Stroke	100	150	200	250	300	350	400	450	500	550	600	650	700	750	800	850	900	950	1000	1050	1100	1150	1200
L	463	513	563	613	663	713	763	813	863	913	963	1013	1063	1113	1163	1213	1263	1313	1363	1413	1463	1513	1563
A	100	50	100	50	100	50	100	50	100	50	100	50	100	50	100	50	100	50	100	50	100	50	100
M	2	3	3	4	4	5	5	6	6	7	7	8	8	9	9	10	10	10	11	11	12	12	13
N	8	10	10	12	12	14	14	16	16	18	18	20	20	22	22	24	24	26	26	28	28	30	30
P	200	250	300	350	400	450	500	800	550	600	650	700	750	850	900	950	1000	1050	1100	1150	1200	1250	1300
KG	6.34	6.70	7.06	7.42	7.78	8.13	8.49	8.85	9.21	9.57	9.92	10.28	10.64	11.00	11.36	11.71	12.07	12.43	12.79	13.15	13.50	13.86	14.22

免費服務專線：大陸 400-716-8787  
Toll-free Number China

# MEMO

Application	應用例
CFG/CFV	一般/內嵌式機
CFA/CFB	無塵/皮帶式機
CFK	一般/螺桿式機
CFM	齒輪齒條式機
CFS	一般/螺桿式機
CFT	一般/皮帶式機
CFE	無塵/螺桿式機
CFE	無塵/皮帶式機
XYG/XYS/XYT	直交連結
Reference	參考資料

單軸  
1 axis  
CFA

- CFA5
- CFA8
- CFA12